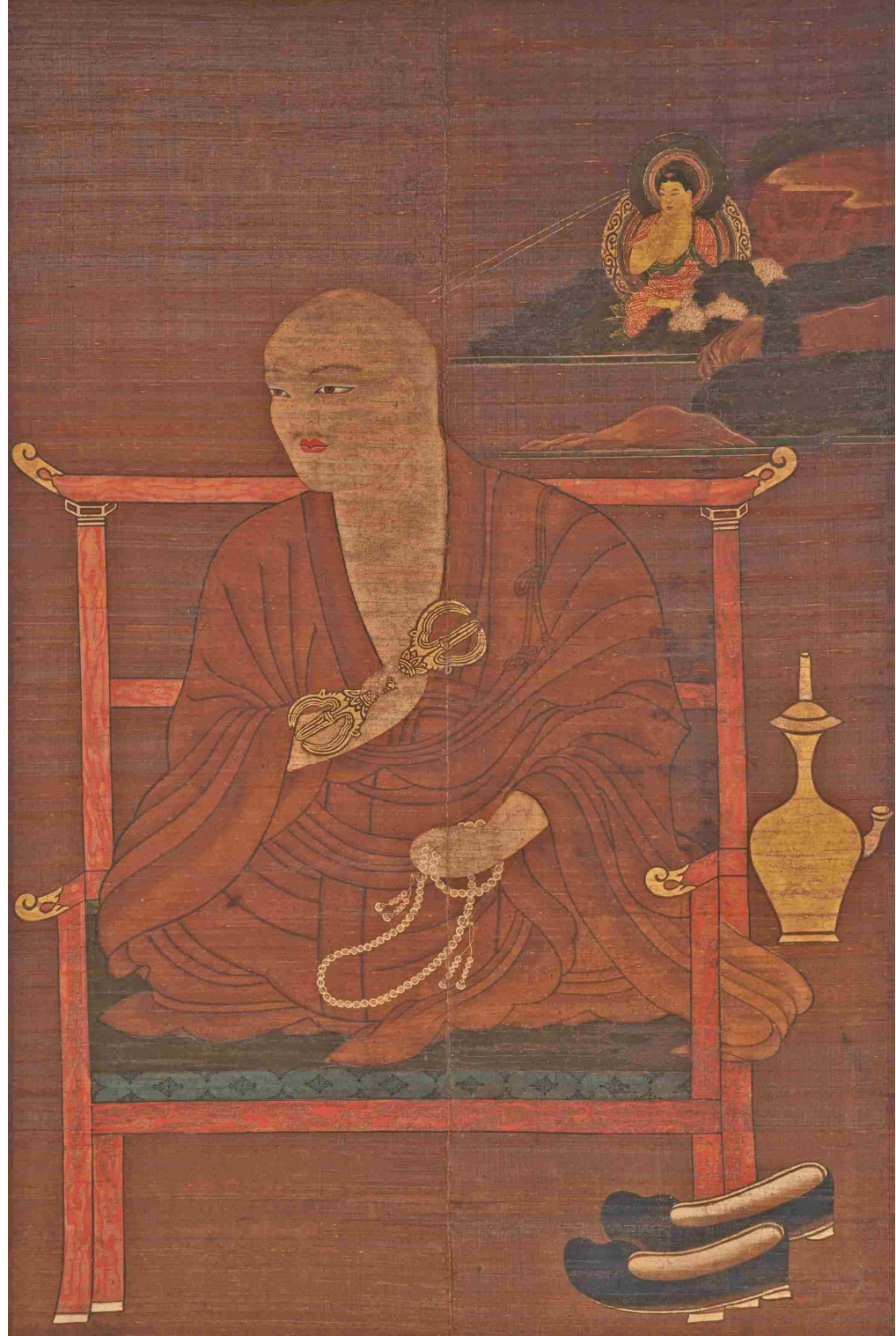


香川県 観光素材集 2023年版



弘法大師空海1250年祭



弘法大師像(善通寺御影) 香川県立ミュージアム所蔵

目次Table of Contents

本資料について

- ・本資料は、2023年における旅行商品造成や各種メディア等への情報提供を目的としています。(2023年1月現在)
- ・新型コロナウイルス感染症の影響により観光地や施設の情報が変更(中止)になる可能性があります。最新情報は、HP等でご確認ください。

注目情報

- ・弘法大師空海御誕生1250年祭 P.3
- ・お遍路、小豆島遍路 P.4

アート・建築・庭園

- ・特別名勝 栗林公園(和船、掬月亭、商工奨励館、栗林庵) P.5
- ・ベネッセアートサイト直島&瀬戸内国際芸術祭
- ・地中美術館、ベネッセハウス、直島宮浦港屋外作品、 P.7
- ・豊島美術館、瀬戸内国際芸術祭(女木島、男木島、小豆島、高松港) P.8
- ・香川県庁舎、イサム・ノグチ庭園美術館、イサム・ノグチ彫刻作品/遊具彫刻 P.9
- ・瀬戸内海歴史民俗資料館、香川県立東山魁夷せとうち美術館、 P.10
- ・丸亀市猪熊弦一郎現代美術館
- ・ジョージナカシマ記念館、NAGARE STUDIO流政之美術館、高松市美術館 P.11
- ・四国村ミュージアム、漂流郵便局、GEORGES gallery P.12

歴史・文化

- ・金刀比羅宮(表書院、高橋由一館、神椿、旧金比羅大芝居「金丸座」) P.13
- ・丸亀城、中津万象園、玉藻公園 P.14

絶景&フオトスポット

- ・父母ヶ浜【天空の鏡/日本のウユニ塩湖】、紫雲出山【天空の桜】 P.15
- ・高屋神社【天空の鳥居】、雲辺寺山頂公園【天空のブランコ】 P.16
- ・豊稔池堰堤、銭形砂絵 P.17
- ・屋島(やしまーる、屋島寺、れいがん茶屋) P.18
- ・エンジェルロード、寒霞溪、道の駅 小豆島オリーブ公園 P.19
- ・瀬戸大橋、瀬戸大橋記念公園、大串自然公園 P.20

香川・瀬戸内の島々

- ・【小豆島】二十四の瞳映画村、岬の分教場、小豆島オリーブ園、醬の郷エリア P.21
- ・【本島】笠島集落、塩飽勤番所、【栗島】栗島海洋記念館、城山 P.22

水族館・動物園・テーマパーク

- ・四国水族館、新屋島水族館 P.23
- ・しろとり動物園、銚子溪/お猿の国、日本ドルフィンセンター P.24
- ・讃岐おもちゃ美術館、とらまるパペットランド P.25
- ・国営讃岐まんのう公園、NEWレオマワールド、さぬきこどもの国 P.26

体験コンテンツ【カルチャー・アクティビティ・グルメ・ナイトコンテンツ】

- ・伝統工芸・盆栽(丸亀うちわ、高松盆栽/香川漆芸) P.27
- ・(色漆の絵付け、盆景/苔玉づくり) P.28
- ・(讃岐かがり手まり、讃岐のり染め) P.29
- ・手袋・ジオツーリズム(手袋づくり/歴史的まち並み、ジオツーリズム) P.30
- ・マリンアクティビティ(シーカヤック/SUP、イルカと遊ぶ) P.31
- ・マインドフルネス(瀬戸大橋スカイツアー、金剛禅総本山少林寺拳法、 P.32
- ・オリーブリトリートキャンプ)
- ・手打ちうどんづくり P.33
- ・そうめん箸分け P.34
- ・醤油蔵見学・醤油づくり P.35
- ・酒蔵見学・利き酒 P.36
- ・和三盆型抜き・まち歩き(てくてくさぬき) P.37
- ・いちご狩り・アスパラガス収穫 P.38
- ・オリーブ体験 P.39
- ・ナイトコンテンツ P.40

グルメ【うどん・オリーブ・B級グルメ・郷土飯】

- ・うどん P.41
- ・オリーブハマチ、オリーブ牛、オリーブ豚、骨付鳥、ひしお丼、オリーブ P.42

おみやげ

- ・栗林庵、IKUNAS、まちのシュレー P.43

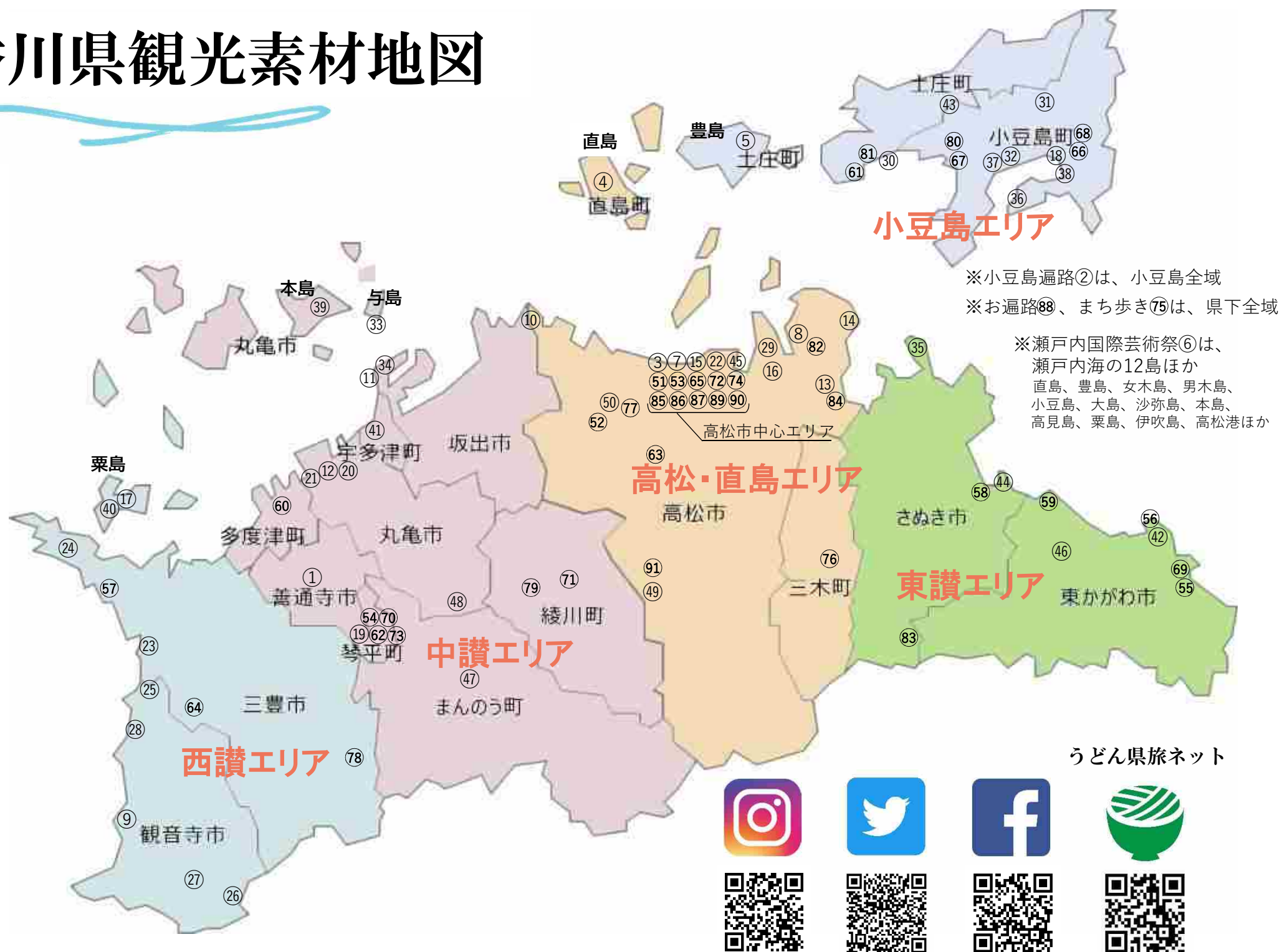
交通アクセス・二次交通

- ・ジャンボフェリー「あおい」就航 P.44
- ・うどんタクシー、うどんバス
- ・【父母ヶ浜、高屋神社、紫雲出山エリア】 P.45
- ・ハーツシャトル、讃・瀬戸(サンセット)シャトルタクシー、うどん絶景バス
- ・【小豆島エリア】島めぐりバス P.46
- ・たぐたび高松、オーブントップバス「瀬戸内そらバス」

助成金

- ・香川県観光協会、高松コンベンションビューロー、丸亀市観光協会 P.46

香川県観光素材地図



注目情報

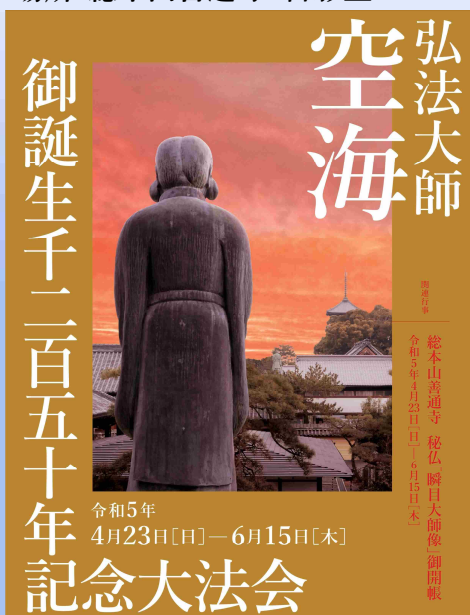


弘法大師空海御誕生1250年祭

地元では「お大師さま」としても親しまれる弘法大師空海は善通寺市で御誕生。
御誕生から1250年となる令和5年に、「弘法大師空海 1250年祭」を開催。

弘法大師御誕生1250年記念大法会

期間：令和5年4月23日～6月15日
場所：総本山善通寺 御影堂



秘仏本尊「瞬目大師像」特別御開帳

弘法大師の50年に一度の御誕生や御遠忌のみで御開帳される御影堂秘仏本尊の「瞬目大師像」が御開帳。
鎌倉時代、土御門天皇拝覧の折に、御目を瞬きされたことから「瞬目(めひき)大師」の御尊号を下賜された。



御影堂(大師堂)

期 間：令和5年4月23日
～6月15日
9:00～17:00
(入館16:30まで)

● 拝観料：2,000円
(前売1,800円)
(宝物館、戒壇めぐり
入場料含む)

五重塔(国指定重要文化財)公開

国内の木造塔として3番目の高さを誇る五重塔の内部を公開。密教思想の中心的存在である五智如来や懸垂式で地面とは接していない心柱を見ることができる。

期間：9:00～16:00 令和5年4月29日～5月7日
5月13日、14日、20日、21日、27日、28日、
6月3日、4日、10日、11日、14日、15日

● 拝観料：300円

五重塔



弘法大師御誕生1250年記念3霊跡巡礼スタンプラリー

空海ゆかりの地である「生誕の地：善通寺、布教の地・根本道場：東寺(教王護国寺)、入定の地・修禪道場：金剛峯寺」を巡る広域的なスタンプラリーを開催。記念品として、特製の日本手ぬぐいを進呈予定。(令和5年2月中旬～令和6年12月)

善通寺



金剛峯寺



東寺



祝御誕生1250年御朱印

善通寺納経所にて限定御朱印を授与。



総本山善通寺

● 善通寺市善通寺町3-3-1(地図①)

● 0877-62-0111

● 有料あり(大型バス可)

マイクロバス・大型バス1,000円、
普通車300円

香川県立ミュージアム特別展

『空海-史上最強、讃岐に舞い降りた不滅の巨人』展

讃岐国多度郡の人空海。空海をテーマに、**国宝10件、重要文化財15件**をはじめ**ミュージアム最大規模の特別展を開催**。空海その人のぬくもりを慥かに伝える名宝ほか、弘法大師信仰の広まりのなかで創出され継承されてきた御影や物語絵などを展示。

● 令和5年4月22日～5月21日(休館：月曜(5月1日は開館))
9:00～17:00(入館は16:30まで)

● 1,200円/前売・団体(20名以上)1,000円/65歳以上、障害者手帳をお持ちの方は無料

● 高松市玉藻町5-5(地図 ⑧9) ● 087-822-0002 ● 有料あり

注目情報

弘法大師御誕生1250年祭関連

四国霊場第77番札所「道隆寺」秘仏本尊
「薬師如来像」50年に一度の特別公開！

期間：令和5年1月1日～12月31日

詳しくは、道隆寺まで

📍多度津町北鴨1-3-30 📞0877-32-3577

お遍路

今から約1,200年前に、弘法大師(空海)が開いた霊場や、修行した足跡をたどることを「お遍路」と呼び、八十八ヶ所の札所(お寺)を巡礼することで、心の中にひそむ煩惱をとり払い、悟りを開くことができるといわれている。歩き遍路で本格的にめぐるもよし、車でめぐるもよし、自分にあったスタイルでお参りができる。(地図 88)



お参りには心が大切。そのため服装に決まりはありませんが、遍路支度は、お参りに向けて気持ちを引き締めるのにも有効的。

お遍路ガイド

○七カ所参り

第71番札所から第77番札所を巡ることを七か所参りと言い、88ヶ所を巡拝したのと同じ御利益があると言われている。

📞 いなおき会

0877-62-5501

善通寺市観光協会

0877-63-6315



第76番札所 金倉寺

○上がり三カ寺

第86番札所 志度寺、第87番札所 長尾寺、結願所である第88番札所 大窪寺の遍路旅を締めくくる上がり三カ寺。東讃ならではの、のどかな風景とともにお遍路体験ができる。

📞 おへんろつかさの会

087-894-1114 (さぬき市商工観光課内)



第88番札所 大窪寺

小豆島遍路

「小豆島八十八ヶ所めぐり」は、歩いて10日、車で4日ほどでめぐることができるのでお遍路初心者でも気軽に参加できる。八十八に奥の院6ヶ所を含めた霊場はそれぞれ異なるご利益を持っているので、悩みや叶えたい願望に合わせて訪れる霊場を選ぶのもおすすめ。(地図 2)



第2番札所 基石山



第72番札所 奥の院笠ヶ瀧寺

アート・建築・庭園

団体様向け新メニュー誕生！



栗林公園の和船

特別名勝 栗林公園(りつりんこうえん)

お庭の国宝に相当する国指定特別名勝 栗林公園は、75haの広大な敷地を誇る国内最大の文化財庭園です。高松藩主松平家の別邸として、歴代藩主が修築を重ね約300年ほど前に完成した庭園は、紫雲山を背景に、6つの池と13の築山、1,400本の松などが巧みに配置された庭園は、四季折々の風物にも恵まれた一步一景ともいわれる変化に富んだ美しさを醸し出している。

その美しさは、明治末の高等小学校読本で“木石の雅趣が日本三公園に優れり”と紹介され、近年では、ミシュラングリーンガイドで三ツ星(2009)、アメリカの日本庭園専門誌で、桂離宮に次ぐ日本庭園ランキング3位(2011)になるなど世界的な評価を得ている。



※Sukiya Living Magazine (The Journal of Japanese Gardening)

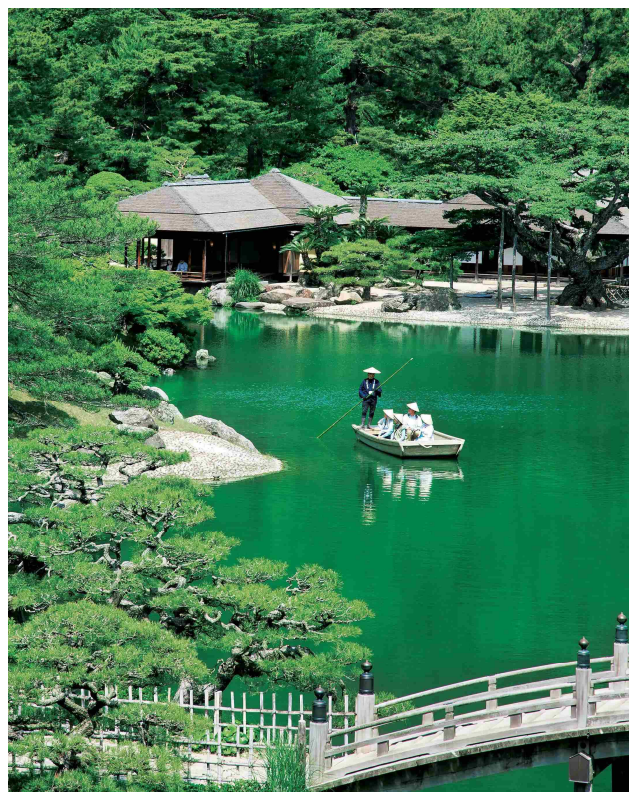
📍 高松市栗林町1-20-16(地図③)

☎ 087-833-7411(香川県栗林公園観光事務所)

🕒 季節、イベント等により異なる

🎫 入園料 : 大人410円、小人170円 和船料金: 大人620円、小人310円

🚗 有料あり(大型バス13台、乗用車62台)



栗林公園を訪れたなら、風光明媚な南湖を周遊できる和船がおすすめ。お殿様、お姫様気分で、湖面から眺める美しい景色を堪能できる。

【団体様向け】

- 一般予約開始日
(前月の1日)より前に予約可
- 料金は1艘 7,440円～
- 乗船時間は通常30分だが、人気スポットに限定した20分のコースも可。
20分コースの場合、
→ 24名以内であれば1時間強で全員乗船できる
→ 25名以上の場合は、庭園散策コースと和船コースを交代する2時間強のコースがおすすめ。
- ランチや抹茶、商工奨励館や日暮亭での体験メニューとの組み合わせがおすすめ。

春と秋の年2回、ライトアップを実施。春は夜桜、秋は紅葉が見頃。昼間の雰囲気とは違った日本庭園が楽しめる。ぜひ和船もセットで。



春のライトアップ(3月下旬～4月上旬)



秋のライトアップ(11月中旬～下旬)

栗林公園 掬月亭(きくげつてい)

栗林公園の一番のみどころ、歴代藩主が愛した「大茶屋」。江戸初期の数寄屋造りで、座敷からの眺めは、まるで船上から手を伸ばして湖面の月を汲めるように見えることからこの名が付けられた。抹茶や煎茶を御菓子と一緒に楽しめる。



掬月亭からの庭園の風景は息を呑むほどの美しさ。悠久の時間を感じることができる。

🕒 9:00～16:30 (受付は16:00まで)
 💰【入亭料】 抹茶付き 大人700円 小人 500円
 煎茶付き 大人500円 小人 400円

美しい風景を愛でながら、
 雅やかなお料理(懐石弁当など)
 も楽しめる(要予約)



栗林公園 商工奨励館

明治32(1899)年に、帝室技芸員 伊藤平左衛門の設計により建てられた「商工奨励館」は香川県の文化、芸術、産業の足跡を見守ってきた由緒ある建物。1階には、イタリアンのカフェや伝統工芸士による実演など、2階には、20世紀を代表する世界的家具デザイナー ジョージ ナカシマの代表作となるテーブルや椅子を展示、ベランダからは美しい南庭を一望できる。



貸し施設で講師を呼んで体験教室を行うこともできる。ご希望の際は、事前に観光振興課まで。



かがわ物産館「栗林庵」

栗林公園内にある県内屈指の品揃えを誇る人気の土産店。定番商品の「うどん」から季節のフルーツ、お菓子等の食品全般、地酒、地場商品や伝統工芸品まで幅広いジャンルを豊富に取り揃えている。ヒノキの香る落ち着いた趣の広い店内でゆっくりと買い物を楽しめる。

🕒 3月～9月 10:00～18:00
 10月、2月 9:30～17:30
 11月～1月 9:00～17:00



おすすめのお土産は、P43



※栗林公園に入園しなくても利用できる

ベネッセアートサイト直島 & 瀬戸内国際芸術祭

地中美術館

「自然と人間を考える場所」として、2004年に設立。瀬戸内の美しい景観を損なわないよう建物の大半が地下に埋設されながら、自然光が降り注ぐ館内には、クロード・モネ、ジェームズ・タレル、ウォルター・デ・マリアの作品が安藤忠雄設計の建物に恒久設置されている。

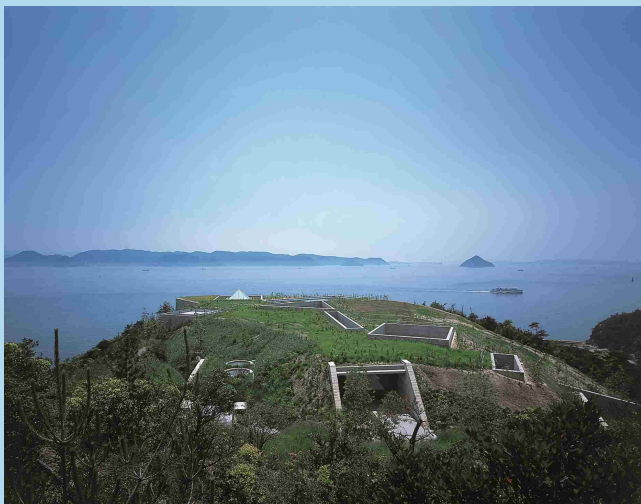


Photo:FUJITSUKA Mitsumasa

ベネッセハウス

「自然・建築・アートの共生」をコンセプトに、美術館とホテルが一体となった施設として安藤忠雄設計により1992年に開館したベネッセハウス。立地やスタイルの異なる「ミュージアム」「オーバル」「パーク」「ビーチ」の宿泊棟4棟と、一般の方もご利用いただけるレストランやカフェ、スパ・ショップを併設。



Photo:Tadasu Yamamoto

美術館内観

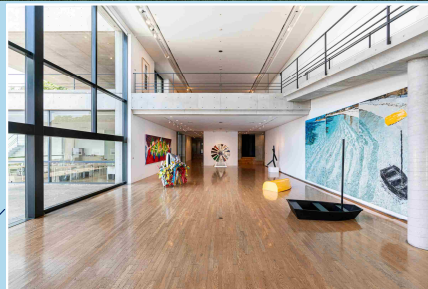


Photo:Masato kenmotsu

- 📍 直島町3449-1(地図④)
- ☎ 087-892-3755
- 🕒 3月～9月 10:00～18:00
10月～2月 10:00～17:00
休館月曜(祝日の場合は翌日)
- 💰 2,100円
- ※事前予約制

- 📍 直島町琴弾地(地図④)
- ☎ 087-892-3223(ベネッセハウス ミュージアム)
- 🕒 8:00～21:00
- 💰 1,300円

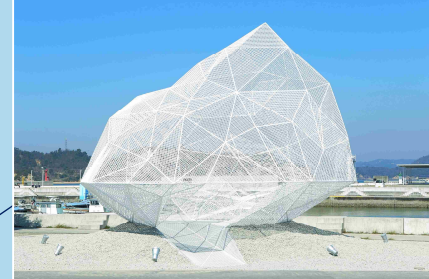
直島宮浦港 屋外作品

島の玄関口「海の駅なおしま」は、軽やかな大屋根が特徴的なSANAAの設計。周辺には、島のシンボリック作品、赤に黒の水玉の草間彌生「赤かぼちゃ」や、大小27の島々から成る直島の「28番目の島」というコンセプトで建築家・藤本壮介が手がけた浮島のような「直島パヴィリオン」等がある。



草間彌生「赤かぼちゃ」
2006年 直島・宮浦港緑地
Photo:Daisuke Aochi

直島パヴィリオン



直島パヴィリオン 所有者:直島町
設計:藤本壮介建築設計事務所
Photo:Jin Fukuda

- 📍 直島町宮浦港(地図④)
- ☎ 087-892-2299(直島町観光協会)
- 💰 無料

豊島美術館

休耕田となっていた棚田を再生し、その一角に据えられた、アーティスト・内藤礼と建築家・西沢立衛による美術館。天井の2か所の開口部から、周囲の風、音、光を取り込み、自然、アート、建築が融合した空間となっている。



Photo:Ken'ichi Suzuki

📍 土庄町豊島唐櫃607 (地図⑤)

☎ 0879-68-3555

🕒 3月～10月 10:00～17:00

11月～2月 10:00～16:00

休館:火曜(3月～11月)

火曜～木曜(12月～2月)

※祝日の場合は開館、翌日休館

※月曜が祝日の場合は、火曜開館、翌水曜休館

💰 1,570円

※事前予約制

瀬戸内国際芸術祭

国内最大級の現代美術の祭典として、「海の復権」をテーマに、瀬戸内の直島、豊島、女木島、男木島、小豆島、大島、犬島、沙弥島、本島、高見島、粟島、伊吹島の12の島々と高松港、宇野港などを舞台に、3年に一度開催され2022年に5回目を開催。会期後も100を超えるアート作品が常設で展示されており、年間を通じていつでもアートと島に触れることができる。(地図⑥)



大岩オスカル+坂茂「男木島パビリオン」(男木島)

Photo:Keizo Kioku



伊東敏光+広島市立大学芸術学部有志「ダイダラウルトラボウ」

(小豆島) Photo:Keizo Kioku



ニコラ・ダロ「ナビゲーションルーム」(女木島)

Photo:Keizo Kioku



青木野枝「空の玉」(小豆島)

Photo:Keizo Kioku



大巻伸嗣「Liminal Air-core」

(高松港) Photo:Yasushi Ichikawa

瀬戸内国際芸術祭実行委員会事務局

📍 高松市サンポート1-1 (高松港旅客ターミナルビル3F)

☎ 087-813-0853

アート・建築・庭園

香川県庁舎東館

日本を代表する世界的建築家 丹下健三の代表作(1958年竣工)。木造建築の伝統的な美をコンクリートで表現し、市民に開放された自治体庁舎建築のモデルとして、2022年 戦後の現役庁舎で全国初の国指定重要文化財。2022年「ニューヨーク・タイムズ」Tマガジン「最も重要な世界の戦後建築25選」に国内から唯一選出。



写真:小池 大

- 📍 高松市番町4-1-10 (地図⑦)
- ☎ 087-832-3075 (財産経営課)
- 🕒 庁舎内は、月～金曜 8:30～17:15
- 🚗 有料あり

県庁舎ロビー壁画:猪熊弦一郎「和敬清寂」▶



撮影:田村 収

イサム・ノグチ 彫刻作品 / 遊具彫刻

「time and space」

香川県の高松空港開港記念として制作されたノグチの遺作となった作品。長年の作品制作パートナー和泉正敏によって1989年に完成された。

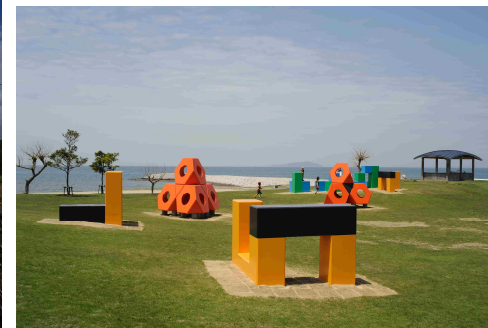


photo: Michio Noguchi

- 📍 高松市香南町高松空港(地図⑨) 🚗 有料あり 🚲 無料あり

一の宮公園

ノグチが子供たちに宇宙への夢を託した遊具彫刻が、香川県内には各地に設置されている。観音寺市豊浜町の一の宮公園には、国内で2番目、県内では最多の22基が設置されている。



- 📍 観音寺市豊浜町姫浜55-2(地図⑨)

イサム・ノグチ庭園美術館

20世紀を代表する彫刻家イサム・ノグチの晩年のアトリエや住居などを生前の雰囲気そのままに公開している世界でも稀有な美術館。150点あまりの彫刻作品、住居イサム家、彫刻庭園など美術館全体が一つの環境彫刻となっている。



- 📍 高松市牟礼町牟礼3519(地図⑧)
- ☎ 087-870-1500
- 🕒 開館日:火・木・土曜 10時～、13時～、15時～
(1時間・定員あり、※事前予約必要)
- 💰 一般・大学生:2,200円、高校生:1,100円
中学生以下:無料
- 🚗 無料あり

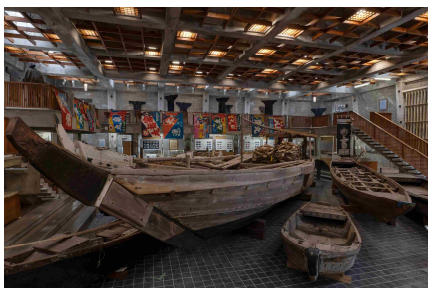
※詳細はQRコードから



アート・建築・庭園

瀬戸内海歴史民俗資料館

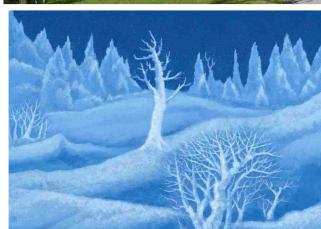
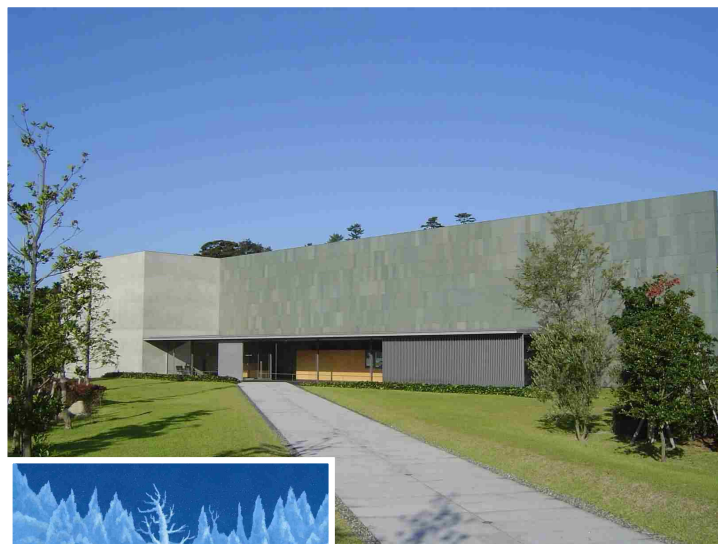
備讃瀬戸を一望する景勝地五色台に佇む瀬戸内地域の民俗資料の収集、研究、展示を行う資料館。漁撈用具や船大工用具等の約6,000点が国指定重要有形民俗文化財で、30艘を超える和船のコレクションは必見。山本忠司設計の建築は日本建築学会受賞。



- 📍 高松市亀水町1412-2(地図⑩)
- ☎ 087-881-4707
- 🕒 9:00～17:00(入館は16:30まで)
休館:月曜(祝日の場合は翌日)／年末年始
- 💰 入場料無料
- 🚗 無料あり(普通車30台、大型バス可)

香川県立東山魁夷せとうち美術館

東山魁夷提案のライトグレー色の瀬戸大橋が眼前に広がり、万葉のロマン漂う歴史的遺産や、瀬戸内海の美しい自然に囲まれ、心の癒しや憩いの場となる谷口吉生設計の美術館。
美術館のカフェから見える瀬戸大橋は格別の景色。



東山魁夷「月光」
※展示作品は入れ替えがあります。

- 📍 坂出市沙弥島字南通224-13(地図⑪)
- ☎ 0877-44-1333
- 🕒 9:00～17:00(入館は16:30まで)
休館:月曜(祝日の場合は翌日)／年末年始
- 💰 一般料金310円、20名以上の団体料金240円
※特別展開催時は別料金
- 🚗 無料あり(約300台、大型バス可)

丸亀市猪熊弦一郎現代美術館

全国的にもユニークな駅前にある現代美術館。三越の包装紙「華ひらく」を手掛けた香川県出身の猪熊弦一郎の作品2万点を所蔵するほか企画展も通年で開催。谷口吉生設計の館内は自然光をふんだんに取り込んだ開放的な空間が広がる。

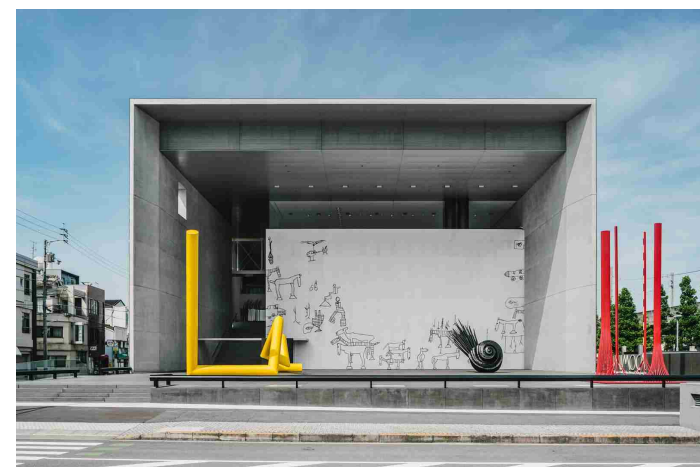
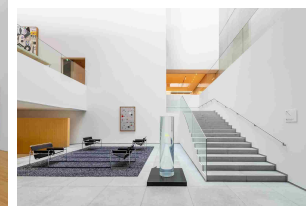
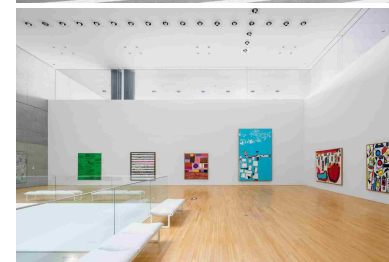


Photo:増田好郎



- 📍 丸亀市浜町80-1(地図⑫)
- ☎ 0877-24-7755
- 🕒 10:00～18:00(入館は17:30まで)
休館:月曜(祝日の場合は翌日)／年末 ※臨時休館あり
- 💰 常設展:一般 300円、大学生 200円
※企画展開催時は別料金
- 🚗 有料あり(JR丸亀駅前地下駐車場)

アート・建築・庭園

ジョージ ナカシマ記念館

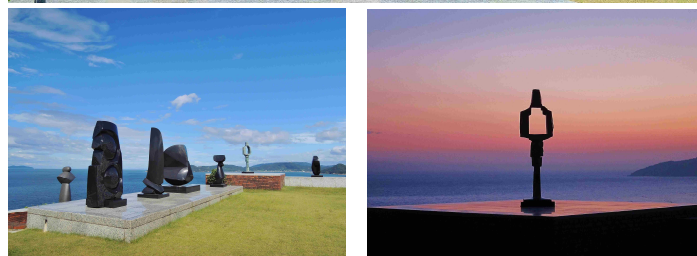
木と対話しながら家具づくりを行った世界的な家具デザイナー ジョージ・ナカシマ。建築家時代の貴重な初期の椅子をはじめ、日米両国で作られた家具約60点が、直筆の手紙や図面などと共に展示されている。1階の喫茶コーナーでは、ジョージ・ナカシマ デザインの椅子に触れながら休憩することができる。



- 📍 高松市牟礼町大町1132-1(地図⑬)
- ☎ 087-870-1020
- 🕒 10:00～17:00(入館は16:30まで)
- 🏠 休館: 日曜/祝日/お盆/年末年始
- 💰 一般550円、小・中学生220円(団体割引あり)
- 🚗 無料あり(普通車20台、大型1台)

NAGARE STUDIO流政之美術館

日本を代表する世界的な彫刻家 流政之が制作拠点にした高松市庵治町の建物が個人美術館「ナガレスタジオ 流政之美術館」として整備された。展示スペースでは、初期作から晩年に手掛けた彫刻までを展示。エントランスをはじめ大型の石彫作品も数多く展示され、制作活動を一望できる展示内容となっている。



- 📍 高松市庵治町3183-1(地図⑭)
- ☎ 087-871-3011
- 🕒 開館日: 木・金・土曜
- 🏠 (入場1日2回の予約制: 10:30～、13:00～)
- 💰 大人5,000円(60分定員制)
- 🚗 無料あり

高松市美術館

高松中心地の商店街に隣接する美術館。国内外の現代美術と漆芸をはじめ香川の工芸を中心とした国内屈指のクオリティを誇る1,700点を超えるコレクションからなるコレクション展と、多彩なジャンルの特別展が鑑賞できる。



音丸耕堂
《彫漆月之花手箱》
1942
高松市美術館蔵



- 📍 高松市紺屋町10-4(地図⑮)
- ☎ 087-823-1711
- 🕒 9:30～17:00
- 🏠 休館: 月曜(祝日の場合は翌日)/年末年始
- ※特別展開催期間中の金曜日、土曜日は19:00まで
- 💰 常設展: 一般200円、大学生150円(高校生以下・65歳以上無料)
- 特別展: 展覧会ごとに設定
- 🚗 有料あり

田中敦子《電気服》1956(86再制作) 高松市美術館蔵
©Kanayama Akira and Tanaka Atsuko Association

※写真の作品は常時展示されているものではありません

アート・建築・庭園

四国村ミュージアム

屋島山麓の約5万㎡の広大な敷地に四国4県から国指定重要文化財6棟を含む33棟の古民家等の建物を移築復元した野外博物館。村内では貴重な古き良き民家・民具が見学できるほか、徳島県祖谷溪谷の「かずら橋」も再現されており、四国が育んだ文化や先人たちの暮らしぶりを体感できる。

また、瀬戸内国際芸術祭の作品や、彫刻家・流政之の作品も見学できるほか、安藤忠雄設計による四国村ギャラリーも見どころ。2022年4月に「四国村ミュージアム」としてリニューアルオープンし、川染善行設計のエントランス「おやねさん」を新築。

※音声ガイドアプリを導入し、初めての方にも楽しみやすくなっています。

※現在は、日本語、英語のみ対応。今後他の言語も追加収録予定。



四国村エントランス「おやねさん」



国指定重要文化財「河野家住宅」



四国村ギャラリー

📍 高松市屋島中町91 (地図⑩)

☎ 087-843-3111

🕒 9:30～17:00 (入村は16:30まで)

休館火曜(祝日の場合は翌日)

💰 大人1,600円(1,400円)、中・高校生600円(400円)、小学生以下無料、()内は15名以上の団体

🚗 無料あり(大型バス5台、普通車200台)

併設するうどん屋
「ざいごうどん 本家わら家」
はP41



漂流郵便局



現代美術作家の久保田沙耶が手がけ、第2回目の瀬戸内国際芸術祭を機に誕生したアートプロジェクト。全国から寄せられた「誰かに届けたい想い」を綴ったハガキが展示されている。

📍 三豊市詫間町栗島1317-2 (地図⑪)

☎ 0875-56-5880 (三豊市観光交流局)

🕒 開館日: 毎月第2、第4土曜

13:00～16:00 (不定休)

💰 無料

GEORGES gallery



SHODOSHIMA©GEORGES ROUSSE

2019年、醬の郷に誕生した「ジョルジュ・ギャラリー+コヒラカフェ」。代表である石井純の祖父母の家に、写真家ジョルジュ・ルースが新たな息吹を吹き込んだ。

📍 小豆島町馬木甲881-9 (地図⑫)

☎ 080-6725-9494

🕒 10:00～17:00

休館: 月・火・水曜

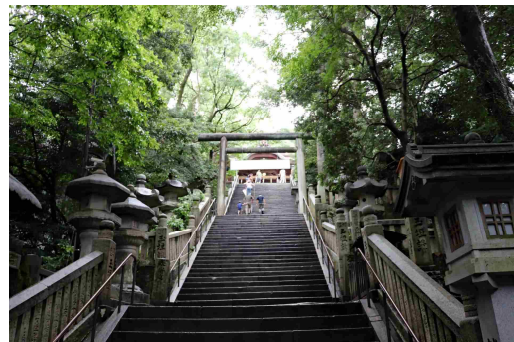
💰 入場料500円(15歳以上)

併設のカフェは入場無料

歴史・文化

金刀比羅宮

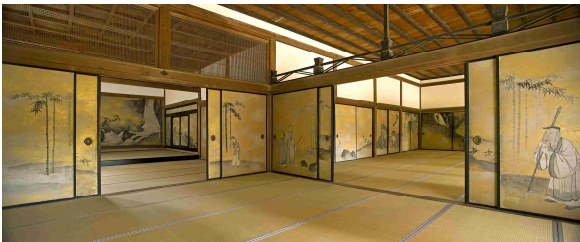
「こんぴらさん」と呼ばれる金刀比羅宮は、古くから海の神様として全国から信仰を集め年間約260万人が訪れる県内最大の観光名所。参拝者で賑わう門前町から御本宮まで785段、奥社までは1,368段の石段を登り眺める讃岐平野と瀬戸内海の眺望は格別。桜や紅葉の名所としても有名。



金刀比羅宮 ⑨ 琴平町892-1(地図⑱)
☎ 0877-75-2121

表書院

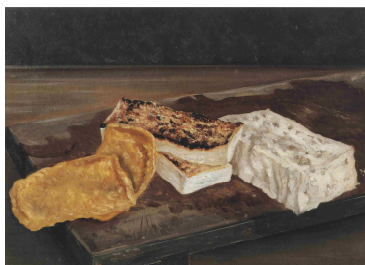
江戸期を代表する天才絵師円山応挙が、障壁画を五つの部屋に連ねて描く圧巻の構成。建物、応挙作品ともに国指定重要文化財。



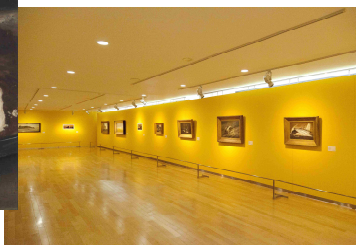
⑨ 琴平町892-1(地図⑱)
☎ 0877-75-2121(金刀比羅宮)
🕒 9:00～17:00 年中無休
💰 一般800円、高・大生400円、中学生以下無料
※4月8日～6月11日は特別展のため料金変更あり
詳しくはホームページをご確認ください。
(3月28日～4月7日臨時休館)

高橋由一館

「日本で最初の洋画家」といわれる高橋由一の代表作「豆腐」ほか所蔵全27点を常設で展示。



◀「豆腐」



⑨ 琴平町892-1(地図⑱)
☎ 0877-75-2121(金刀比羅宮)
🕒 9:00～17:00 年中無休
💰 一般800円、高・大生400円、中学生以下無料

金刀比羅宮奥書院 伊藤若冲「百花図」

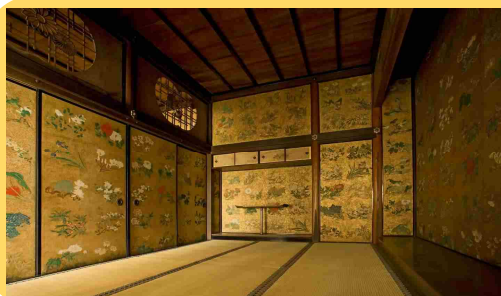
9年ぶりの特別公開！

「お待たせ！こんぴらさんの若冲展」

期間：令和5年4月8日～6月11日(9:00～16:00)

拝観料：2,000円

詳細は、金刀比羅宮HPまで。



神椿(かみつばき)



豊かな自然に恵まれた境内の森の中にあるカフェ＆レストラン。料理やスイーツは東京銀座の「資生堂パーラー」が担当。

神椿

⑨ 琴平町892-1(地図⑱)

☎ 0877-73-0202

🕒 ・カフェ：9:00～17:00

年中無休

・レストラン：11:30～15:00

水曜定休

旧金毘羅大芝居「金丸座」

天保6年(1835)に建てられた現存する日本最古の芝居小屋。「金丸座」の名称は明治期のもので、昭和45年の国の重要文化財指定に伴い名称が旧金毘羅大芝居となる。四国路の春の風物詩として花形役者が共演する「こんぴら歌舞伎」の舞台ともなっている。(現在は、新型コロナウイルス感染症の影響により休止中)



旧金毘羅大芝居(金丸座)

⑨ 琴平町乙1241(地図⑱) ☎ 0877-73-3846

🕒 9:00～17:00 年中無休

💰 大人500円、中・高生300円、小学生200円

歴史・文化

丸亀城

4層に重なる石垣の総高は約60mで、日本一の高さを誇る「石垣の名城」。
3層3階の日本一小さな天守は、全国に現存する木造天守12城の1つとして日本100名城に選出。天守とともに藩士が太鼓で刻を知らせていたことから太鼓門とも呼ばれる大手門は、国の重要文化財。定期的に天守のライトアップを行っており、秋には丸亀城の美しい石垣を照らす「丸亀城キャッスルロード」が開催される。



- 📍 丸亀市一番丁(地図②①)
- ☎ 0877-22-6278 (丸亀市文化財保存活用課 城内ボランティアガイド有 (ツアー観光のみ有料/ガイド1名2,000円))
- 🕒 天守観覧時間 9:00~16:30 年中無休
- 💰 天守入城料 大人200円、小中学生100円 ※団体(20名以上)の場合一人につき2割引
- 🚗 無料あり(大型バス可、丸亀城内資料館 南側50台、市民ひろば20台)



丸亀城キャッスルロードはP40
うちわ作り体験はP27

中津万象園(なかづばんしょうえん)

1688年京極藩2代目藩主により築庭された池泉回遊式の名庭園。その後、昭和の小堀遠州と呼ばれた作庭家中根金作の監修により修復され1982年に開園。約15,000坪の園内には、庭園のほかミレー、ルソー、コロネなどバルビゾン派を中心としたフランス絵画を展示する「丸亀美術館」、うちわ作り体験も出来る「丸亀うちわミュージアム」(2023年4月オープン)、新鮮な旬の素材を生かした讃岐の味覚が楽しめる「食事処懐風亭」(団体利用も可能)も併設。



- 📍 丸亀市中津町25-1(地図②①)
- ☎ 0877-23-6326
- 🕒 9:30~17:00 休園水曜
- 💰 庭園:700円 (小中学生300円)
- 絵画館(常設展):500円 (小中学生200円)
- ※特別展示は別途料金
- 🚗 あり(大型バス30台、普通車100台)

うちわ作り体験はP27



史跡高松城跡 玉藻公園(たまもこうえん)

讃岐国領主生駒家、高松藩主松平家の居城だった高松城跡を整備した公園。瀬戸内海の海水をお堀に引き込んだ高松城は日本三大水城として知られ、園内には月見櫓や飛雲閣などの国の重要文化財も多く、国指定史跡となっている。2022年に、国宝指定を目前に1945年の空襲で焼失した「桜御門」を再建。



海水のお堀ならではの、
鯛のエサやり体験や
お堀の和船遊覧もおすすめ。

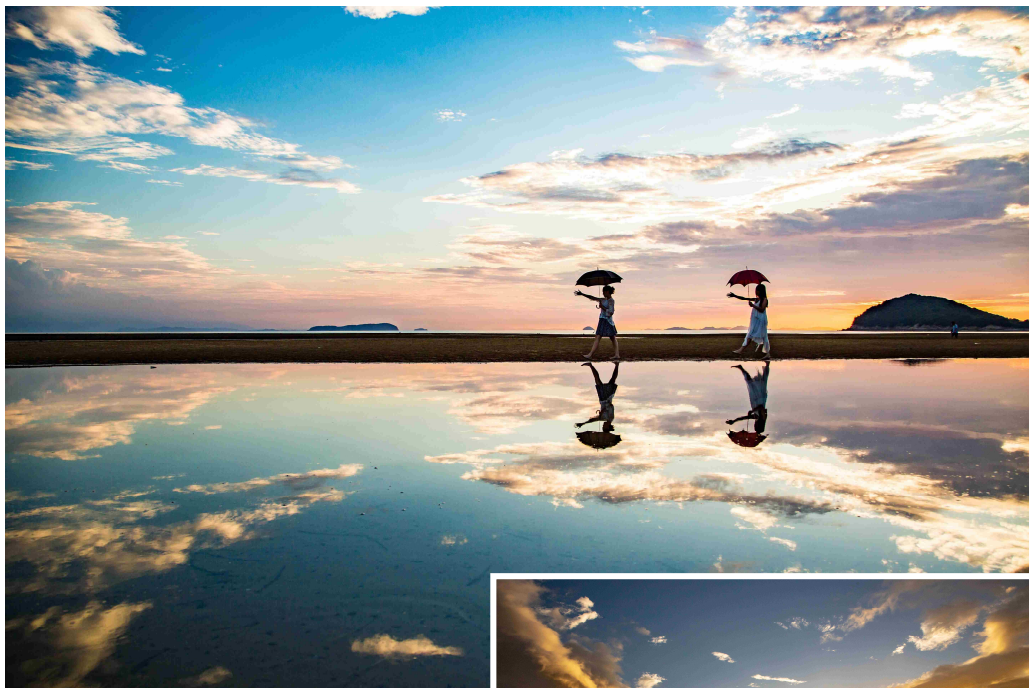


- 📍 高松市玉藻町2-1(地図②②)
- ☎ 087-851-1521
- 🕒 日の出~日没、休園12/29~31
- 💰 大人(16歳以上)200円 (団体(20人以上)140円)
- 小人(6歳以上16歳未満)100円 (団体70円) 6歳未満は無料
- 🚗 無料あり(普通車57台)

絶景&フオトスポット

父母ヶ浜(ちちぶがはま)

【天空の鏡/日本のウユニ塩湖】



遠浅のゆるやかな海岸の潮だまりに映る景色が鏡のように上下に写ることから、天空の鏡・日本のウユニ塩湖とも呼ばれるフオトジェニックな砂浜。SNS(インスタ)時代を代表する観光スポット。

日の入り前後の30分間のマジックアワーではさらに幻想的な光景が！

父母ヶ浜へのアクセスは、QRコードとP45をチェック！



- 📍 三豊市仁尾町仁尾乙203-3(地図②)
- ☎ 0875-56-5880(三豊市観光交流局)
- 🚗 有料あり(観光バス用駐車場)

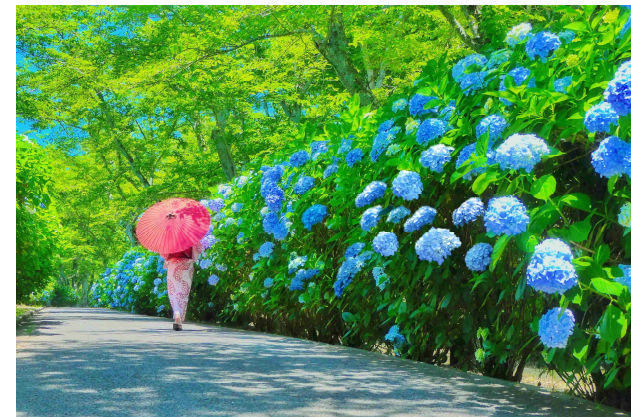
- 大型バス 2,500円
- 中型バス 1,000円
- 小型バス 無料
- 一般車両(無料)

紫雲出山(しうでやま) 【天空の桜】



桜の見頃：3月下旬～4月上旬

瀬戸内海を360度の眺望で臨む知る人ぞ知る絶景スポット。フランスを代表する日刊紙「フィガロ」の日本の美しい桜特集のトップで紹介(2022.12)、ニューヨークタイムズ「2019年に行くべき52ヶ所の旅先・瀬戸内の島々」のトップでも紫雲出山の桜が掲載されるなど、瀬戸内屈指の桜の名所としても知られ、多島美をバックに約1,000本の桜が咲き誇る。初夏には約2,000株のアジサイが、秋には紅葉が見どころ。



アジサイの見頃：6月中旬～下旬

- 📍 三豊市詫間町大浜(地図④)
- ☎ 0875-56-5880(三豊市観光交流局)
- 🚗 あり(60台)※進入道路狭小のため中型バス以下のみ進入可(大型バス不可)
- ※桜のシーズンは交通規制あり、入山には事前予約(有料)が必要



紫雲出山へのアクセスは、QRコードとP45をチェック！

※本頁の写真は全て三豊市観光交流局提供

絶景&フオトスポット

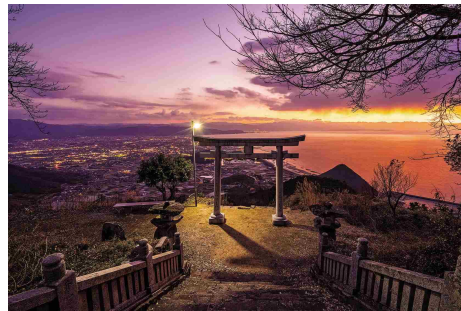
高屋神社 【天空の鳥居】



瀬戸内海を見下ろす標高404mに本宮が位置し、近年、この鳥居が「天空の鳥居」と呼ばれフォトジェニックスポットとして話題を集めている。鳥居越しには観音寺市街と雄大な瀬戸内海が一望できる。

- 📍 観音寺市高屋町2800(地図②5)
- ☎ 0875-24-2150(観音寺市観光協会)
- 🚗 あり(下宮約40台 本宮約20台)

※高屋神社本宮(頂上)への進入道路は、狭小、対向困難のため通行要注意、土日祝・連休期間は一般車両の通行禁止、上記以外の平日も中型バス以上進入不可



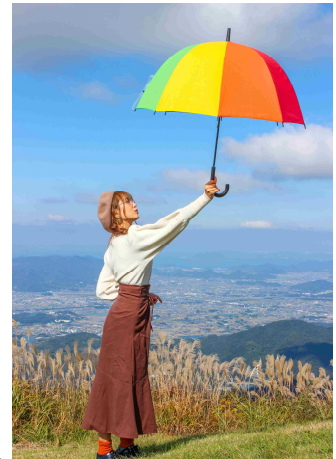
高屋神社へのアクセスは、QRコードとP45をチェック！

雲辺寺山頂公園 【天空のブランコ】



香川県と徳島県の2県にまたがる雲辺寺山。その山頂公園にあるのが「天空のブランコ」。まるで空を飛んでいるかのような爽快感とスリルが味わえる。雲辺寺山麓駅から雲辺寺山頂駅までをつなぐロープウェイは、高低差657メートル、走行距離2.5キロメートルと日本最大規模のロープウェイとなっている。

SNS映え
ピッタリな
カラフルな
傘を無料で
貸し出して
います！



- 📍 観音寺市大野原町雲辺寺山山頂(地図②6)
- ☎ 0875-54-4968(雲辺寺ロープウェイ)
- 🎫 ロープウェイ運賃:

往復 大人2,200円、中・高校生1,650円、小学生1,100円、
片道 大人1,200円、中・高校生900円、小学生600円
(小学生未満は乗車券1枚につき1人無料)

絶景&フオトスポット

豊稔池 堰堤(ほうねんいけ えんてい)



表面を石積み風に化粧された堰堤が、中世の古城を思わせる豊稔池は、今から約100年前に約4年の歳月をかけ地元農家を雇い入れ工事が行われたもの。

当時最先端のマルチプルアーチ式コンクリート造の構造は農業土木史上価値が高く、2006年に国の重要文化財に指定されている。



📍 観音寺市大野原町田野々1050 (地図②⑦)

☎ 0875-24-2150 (観音寺市観光協会)

🚗 無料あり

銭形砂絵



観音寺市と言えば「寛永通宝」と言われるほど一番の人気観光スポット。有明浜の白砂に描かれたこの砂絵は、寛永10年(1633年)に藩主を歓迎するために一夜にして作られたとも言われ、その大きさはなんと東西122m、南北90m、周囲345m。一度これを見れば金運が上昇し、健康で長生きしお金に不自由しないと言われている。



📍 観音寺市有明町 (地図②⑧)

☎ 0875-24-2150 (観音寺市観光協会)

🚗 無料あり (普通車85台) (琴弾公園駐車場)

絶景&フオトスポット

屋島

高松市の東、テーブル型が特徴的な標高約300mの火山台地の半島。那須与一の扇の的な源平合戦の古戦場として、瀬戸内海の眺望や夕日、高松の夜景のビュースポットとしても有名。



▲屋島の全景

▼屋島上空から瀬戸内海の眺望、中央下の回廊状の建物が、「やしまーる」



高松市

高松市屋島山上交流拠点施設「やしまーる」

屋島の観光・交流の拠点として2022年に開館。全長約200mのガラス張りの回廊状の建物には、瀬戸内海を一望できる眺望スペース、源平合戦をテーマにパノラマアートを楽しめる日本で唯一のパノラマ館のほかカフェ・ショップなども充実した施設となっている。



パノラマアート:保科豊巳『屋島での夜の夢』

- 📍 高松市屋島東町1784-6(地図②) ☎ 087-802-8466
- 🎫 入場無料、パノラマアートは、1,000円(高校生以上)
- 🕒 9:00~17:00(金・土・祝前日は~21:00)
- 🚗 有料あり(大型バス可、屋島山上観光駐車場 普通車300円、大型車1,200円、二輪車200円)

「やしまーる」の建物とパノラマアートは、瀬戸内国際芸術祭作品



屋島寺

四国霊場八十八ヶ所・第84番札所、四国霊場で唯一、鑑真和上による創建。「平家供養の鐘」と伝わる梵鐘、本尊の十一面千手観音坐像、本堂は、国指定重要文化財。境内にある養山大明神は日本三大狸と称される「屋島太三郎狸」が祀られている。



- 📍 高松市屋島東町1808(地図②)
- ☎ 087-841-9418
- 🚗 屋島山上観光駐車場利用

れいがん茶屋

2021年リニューアルオープンした、海と空を一望できる天空カフェ。瀬戸内の景色とおいしいもの、そして頬に触れる風まで一体となって体感できる。屋島のはちみつを使用したメニューやお土産も用意。



- れいがん茶屋
- 📍 高松市屋島東町1784(地図②)
- ☎ 087-841-9636
- 🚗 屋島山上観光駐車場利用

絶景&フオトスポット

エンジェルロード

1日2回、干潮時の前後2時間ずつ海の中から現れる4つの島を繋ぐ巨大な砂州で出来た道。大切な人と手をつないで渡ると、2人の間に天使が舞い降りてきて、願いを叶えてくれる「天使の散歩道」と言われている。



干潮時前後2時間で見られる現象！時期によって異なるので、干潮時刻を調べてからGO！



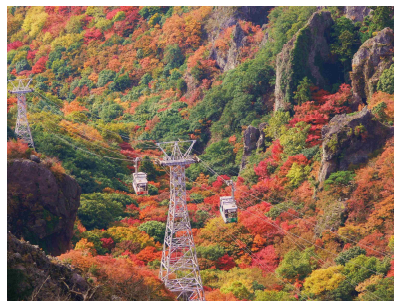
- 📍 土庄町甲24-92(地図③④)
- ☎ 0879-62-7004(土庄町商工観光課)
- 🚗 無料あり ▶ エンジェルロード公園
普通車25台、軽自動車10台、
大型バス4台、身障者用2台
▶ 第二駐車場 普通車50台

寒霞渓

日本三大渓谷美の一つに数えられ瀬戸内海国立公園を代表する景勝地の「寒霞渓」。垂直にそそり立つ大岩壁の中をいくロープウェイからは日本で唯一、『空・海・渓谷』を一度に眺望することができる。とりわけ、秋の紅葉シーズンの美しさは別格。



ロープウェイは時期によって営業時間が異なります。



- 寒霞渓ロープウェイ山頂駅
- 📍 小豆島町神懸通乙168(地図①②)
- ☎ 0879-82-2171
- 🚗 無料あり(大型バス可)

- ・瀬戸内国際芸術祭
作品も楽しめる P8
- ・星空を楽しめる
ナイトコンテンツはP40

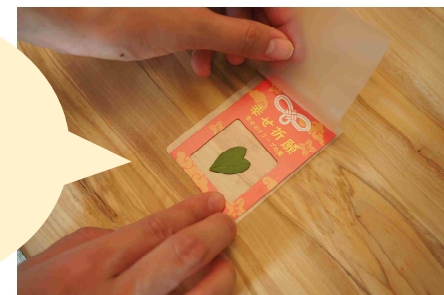


道の駅 小豆島オリーブ公園

日本のオリーブ発祥の地小豆島の瀬戸内海を見下ろす小高い丘に、約2,000本のオリーブ畑が広がる道の駅。実写版「魔女の宅急便」で使用されたロケセットをそのまま使っている雑貨店などからは映画の世界観を楽しむことができる。



お気に入りのシートでオリジナルの『オリーブの葉』の葉を作ることができます。ハート形の葉を見つけると幸せになれるかも！



- 📍 小豆島町西村甲1941-1(地図③②)
- ☎ 0879-82-2200
- 🚗 無料あり(200台、大型バス可)

絶景&フオトスポット

瀬戸大橋



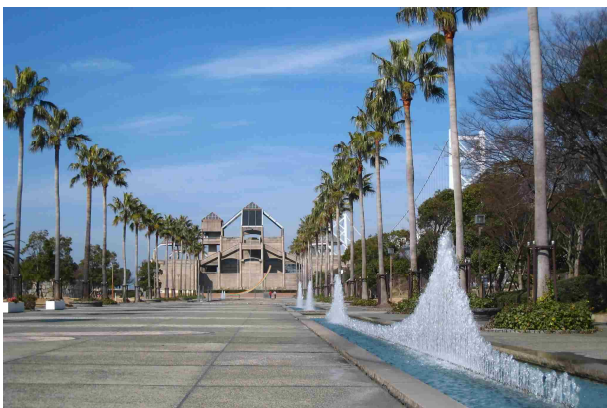
優美な多島美を誇る瀬戸内海をまたぎ、本州と四国を結ぶ海峡部9.4kmの長大橋。道路、鉄道併用橋(上部が自動車道路、下部に鉄道)としては、世界最大級の吊橋。

📍香川県坂出市～岡山県倉敷市(地図③)

瀬戸大橋
スカイツアーはP32



瀬戸大橋記念公園



瀬戸大橋の開通を記念して橋のたもとに整備された公園。園内には、芝生広場、こども広場、マリンドームなどのほか、瀬戸大橋記念館では、架橋工事の全貌の紹介展示や全天周の迫力映像が見られるブリッジシアターなどが、家族連れでも楽しめる施設が充実。

📍坂出市番の州緑町6番地13(地図④)

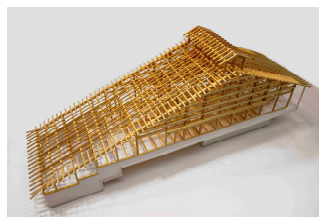
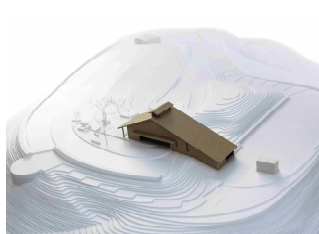
☎0877-45-2344(瀬戸大橋記念公園管理協会)

🚗無料あり(約450台、大型バス可)

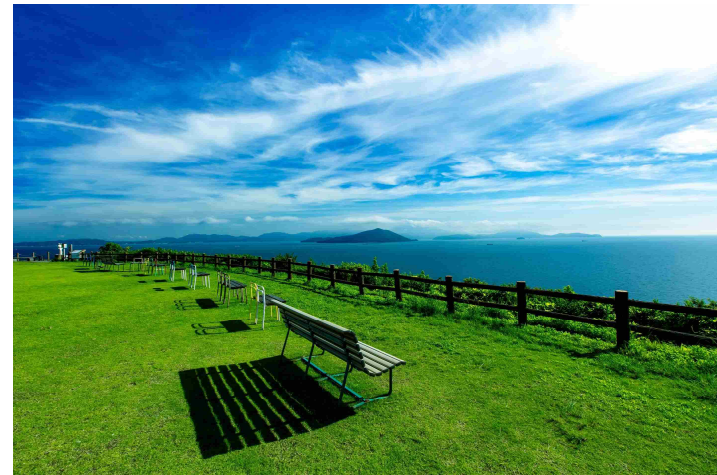
大串自然公園

海・山・風など美しい自然を心ゆくまで満喫できるレジャースポット。

瀬戸内海と小豆島を一望できる公園内には芝生広場を中心に、四国初のワイン工場「さぬきワイナリー」、野外音楽広場「テアトロン」、オートキャンプ場とコテージの「シーサイドコリドール」など多彩な施設が整備されている。



▲2023年度末までに完成予定としている新施設のイメージ図。施設からは瀬戸内海が一望でき、ワイン類の販売・提供も行う予定。



芝生広場からの眺望



▶中四国一の規模(1万人収容)を誇る野外多目的劇場『テアトロン』。瀬戸内海の景色を満喫しながらコンサートなども楽しむことができる。

📍さぬき市小田、鴨庄、大串(地図⑤)


☎087-894-1114(さぬき市商工観光課)

🚗無料あり(大型バス可)

香川・瀬戸内の島々

二十四の瞳映画村

小豆島

瀬戸内国際芸術祭
作品も楽しめる P8 

瀬戸内海を見渡せる海沿いに、映画「二十四の瞳」のロケセットが再現され、昭和初期のノスタルジックな雰囲気が楽しめる。フォトジェニックスポットとしても人気で、瀬戸内国際芸術祭の作品、フィギュアギャラリー海洋堂やグルメなど話題性も豊富。



- 📍 小豆島町田浦甲931 (地図③⑥)
- ☎ 0879-82-2455
- 🕒 9:00～17:00 年中無休
- 💰 大人890円(800円)
小人450円(400円)
- ()内は20名以上の団体
緋の着物レンタル500円
給食セット980円
(予約は不要)
- 🚗 無料あり(大型バス可)

小豆島

岬の分教場

映画「二十四の瞳」の舞台となった田浦分校。当時のままの机やオルガン、子供たちの作品が残っており今も歴史を紡いでいる。



- 📍 小豆島町田浦甲977-1(地図③⑥)
- ☎ 0879-82-5711
- 🕒 9:00～17:00 年中無休
- 💰 大人350円、小人180円
- 二十四の瞳映画村・岬の分教場
セット料金:大人1,000円、小人500円
- 🚗 無料あり

小豆島オリーブ園

オリーブを使った体験はP39

Check! 小豆島

開園100年を超え、開園当時に植えたオリーブが今でも多くの実を成らせている。イサム・ノグチ作の遊具やギャラリーなども併設。園内には日本最古のオリーブの原木があり、100年以上続くオリーブの歴史を今も伝え続けている。



- 📍 小豆島町西村甲2171 (地図③⑦)
- ☎ 0879-82-4260
- 🕒 8:30～17:00 年中無休
- 💰 無料
- 🚗 無料あり(大型バス可)



小豆島

醤油の郷エリア

醤油蔵見学はP35

Check!



昔ながらの製法で醤油や佃煮を作る工場が並んだエリア。芳しい醤油の香りが漂う黒い板壁が続く町並みは、経済産業省の近代化産業遺産にも認定。現在日本にある木桶の1/4は小豆島で使われており、見学可能な醤油蔵もある。

- 📍 小豆島町馬木～苗羽(地図③⑧)
- ☎ 0879-82-1775
- (小豆島観光協会)

香川・瀬戸内の島々





笠島集落

瀬戸内国際芸術祭の会場エリア 

本島



国の重要伝統的建造物群保存地区に選定された集落。
網の目のように張り巡らされた狭い道路に沿って虫籠窓に格子構えの町屋建築が建ち並び、塩飽水軍や塩飽大工の歴史を忍ばせている。




-  丸亀市本島町笠島(地図③)
-  0877-27-3828(笠島まち並保存センター)
-  笠島まち並保存センター入館料
大人200円(160円)
小人100円(80円)
※()内は20名以上の団体
-  あり(保存地区駐車場)



本島

塩飽勤番所




塩飽諸島は、秀吉、家康から許され650人の船方衆が、明治に至るまで自治を行っており、勤番所は、その代表者の年寄が政務を執った場所。
信長・秀吉・家康の朱印状や大岡越前守忠相が署名した裁許書(判決文)など、塩飽諸島の歴史を物語る史料が展示されている。

-  丸亀市本島町泊81(地図③)
-  0877-27-3540
-  9:00~16:00 休館:月曜(祝日の場合は翌日)/年末年始

 大人200円(160円) 小人100円(80円)※()内は20名以上の団体
 あり(普通車約20台、大型バス可※事前に要相談)






栗島海洋記念館

・瀬戸内国際芸術祭の会場エリア
・ウミホテルの鑑賞はP40 

栗島



明治30年(1897)に開校した日本最古の海員養成学校の記念館。大正9年(1920)に建てられた木造校舍跡には、当時の記憶をたどる資料が展示されている。
(当面の間、全館立入禁止)
併設する「ル・ポール栗島」では、ランチや宿泊、ウミホテルの鑑賞もできる。




-  三豊市詫間町栗島1541(地図④)
-  ※栗島港から徒歩約5分
-  0875-84-7878(ル・ポール栗島)
-  9:00~16:00
休館:火曜(祝日の場合は翌日)/年末年始
-  無料

栗島

城山(じょうのやま)



栗島の最高峰、222mの山頂への登山道は整備されていてトレッキングに最適。
頂上の展望台からは、360度の瀬戸内海屈指の眺望と、三つの島が砂州で繋がってできたスクリー型(スクリーン型)の栗島の形が見渡せる。特に紅葉のシーズンは絶景。

-  三豊市詫間町栗島(地図④)
-  ※栗島港から徒歩50分
-  0875-56-5880
(三豊市観光交流局)

水族館・動物園・テーマパーク

四国水族館

瀬戸大橋を降りてすぐ、宇多津町に2020年にオープンしたばかりの美しい水族館。展示のコンセプトは「四国水景」、太平洋や瀬戸内海、清流四万十川や仁淀川など四国にちなんだ水景が美しい水槽の中に展示されている。中でも、屋外のプールに瀬戸内海や夕日を背景にイルカが飛び上がる姿は絶景。



- 📍 宇多津町浜一番丁4(地図④)
- ☎ 0877-49-4590
- 🕒 9:00~18:00
- 💰 大人(高校生・16歳以上)2,400円、小中学生1,300円、幼児(3歳以上)600円
- ※2023年2月1日からの料金
- 🚗 有料あり

新屋島水族館

標高約300mの屋島の山上に位置する全国でも珍しい水族館。大小約80の水槽に熱帯から冷水系まで150種1,500匹の魚類、水生哺乳類、両生類等を展示している。イルカ、ペンギン、カワウソ、ウミガメのエサやり体験など、多様な海の生き物と触れ合うことができる。



- 📍 高松市屋島東町1785-1(地図②)
- ☎ 087-841-2678
- 🕒 9:00~17:00
- 💰 大人(高校生~)1,500円
小・中学生700円
3歳~未就学児500円
- 🚗 有料あり(大型バス可)
(屋島山上観光駐車場 普通車300円、大型車1,200円、二輪車200円)



休日は「世直し侍」が登場するイルカ劇ライブが見どころ！

水族館・動物園・テーマパーク

しろとり動物園

自由にのびのび過ごしている動物達と、いつでも、たつぷりと触れ合える自由すぎる動物園。トラやライオンなど猛獣の赤ちゃんとも触れ合うことができる。2022年11月には、雨天でも動物と触れ合うことができる「アニトピア」がオープン、ナマケモノ、オニオオハシ、パルマワラビー、爬虫類たちと触れ合える。



- 📍 東かがわ市松原2111(地図⑫)
- ☎ 0879-25-0998
- 🕒 9:30～17:00(入園は16:00まで)
- 💰 大人(中学生以上)1,500円
子ども(3歳以上)700円
- 🚗 無料あり(大型バス10台、自家用車200台)

銚子溪/お猿の国

銚子溪/お猿の国は、小豆島の景勝地寒霞溪にほど近く、餌付けされた約300匹の野猿(県指定天然記念物)の群れが遊ぶ自然動物園。園内では、モンキーショーやエサやりなどで愛嬌たつぷりのお猿達と触れ合える。



- 📍 土庄町肥土山字蛙子3387-10(地図⑬)
- ☎ 0879-62-0768
- 🕒 8:20～17:00(入園は16:30まで)
- 💰 大人450円、小人250円
- 🚗 無料あり(大型バス可)

日本ドルフィンセンター

イルカと遊ぶ体験は
P31!



瀬戸内海の豊かな「里海」の中でイルカと触れ合えるドルフィンセンター。穏やかな海で、餌やり体験から1番人気のイルカと一緒に泳げるドルフィンスイムまで、多彩なプログラムでイルカと触れ合える。

また、「NPO法人日本ドルフィンセラピー」監修のもと、イルカ触れ合い特別活動も実施。各種障害児・障害者支援施設の目的等にあわせた触れ合いプログラムを個別に準備することも可能。イルカとの触れ合いを楽しみながら日々の生活や療育活動へつなげていくことを目的としている。



- 📍 さぬき市津田町鶴羽1520-130(地図⑭)
- ☎ 0879-23-7623
- 🕒 10:00～17:00(10月～翌年3月16:30まで)
- 💰 【見学科】大人(中学生以上) 500円
小人(4歳～小学生)400円
- 🚗 無料あり(大型バスの場合は事前要相談)

水族館・動物園・テーマパーク

讃岐おもちゃ美術館

親子連れはもちろん、大人だけで来ても伝統工芸や芸術を通して香川の魅力に触れることができる体験型美術館。小豆島の醤油蔵の桶、讃岐かがり手まり、讃岐張子など伝統工芸品を使った世界に一つの遊具溢れる空間をおもちゃ学芸員がご案内。併設のミュージアムショップとカフェは、香川の地域文化を全国に発信するIKUNASが運営し、お土産にぴったりの商品も充実。



- 📍 高松市大工町8-1 丸亀町くるりん駐車場 1F (地図④)
- ☎ 087-884-7171
- 🕒 10:00~16:00
- 💰 大人(中学生以上) 900円、小人(6ヶ月~小学生) 700円
※平日限定半年パスポートあり
- 🚗 有料あり

とらまるパペットランド

「とらまるパペットランド」は、日本で唯一の人形劇のテーマパーク。西日本唯一の専用劇場として、全国のプロ人形劇団の公演を年100回以上開催している「人形劇場とらまる座」、人形を作ったり、人形を動かして遊べる体験型博物館「とらまる人形劇ミュージアム」、中世ヨーロッパの街並みを約2分の1スケールで再現したおとぎの国「ミニチュア児遊館」があり、人形劇の世界を楽しく深く体験できる。



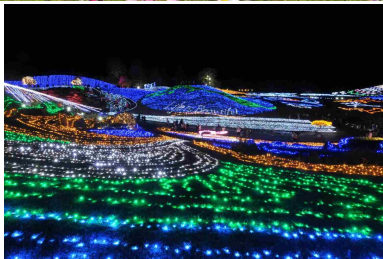
- 📍 東かがわ市西村1155(地図④)
- ☎ 0879-25-0055
- 🕒 人形劇ミュージアム 10:00~17:00
ミニチュア児遊館 9:00~17:00
人形劇場とらまる座 上演毎に別
- 💰 人形劇ミュージアム 650円
ミニチュア児遊館 300円
人形劇場とらまる座 650円
※セット券・団体割引あり
- 🚗 無料あり(大型バス可)



水族館・動物園・テーマパーク

国営讃岐まんのう公園

四国唯一の国営公園で、春はチューリップやネモフィラ、初夏はアジサイ、秋は真っ赤なコキアやコスモスなど、彩り豊かな花景色が広がる。冬は総面積約3万2千㎡のグランドイルミネーションが輝くウィンターファンタジーを開催。



- 📍 まんのう町吉野4243-12(地図④7)
- ☎ 0877-79-1700
- 🕒 9:00～17:00※季節・イベント等により異なる
- 💰 大人(15歳以上)450円、シルバー(65歳以上)210円、中学生以下無料(団体割引あり)
- 🚌 有料あり(大型バス可、約1,200台(1日320円))

レオマリゾート NEWレオマワールド

ジェットコースターや大観覧車など22種のアトラクションやショーが楽しめる中四国最大級のテーマパーク。光のパレードやイルミネーションを楽しめるライドアトラクション、アジアの遺跡を忠実に再現した「オリエンタルトリップエリア」もおすすめ。「ホテルレオマの森」も併設。



ナイトコンテンツは
P40参照！

- 📍 丸亀市綾歌町栗熊西40-1(地図④8)
- ☎ 0877-86-1071
- 🕒 季節・イベント等により異なる
- 💰 大人(中学生以上)1,700円、小人(3歳～小学生以下)1,200円
- 🚌 あり(大型バス可、無料4,100台、有料:350台(1日1,000円))

さぬきこどもの国

高松空港に隣接する広大な敷地にある大型児童館。スペースシアターやわくわく児童館、変わり種自転車や貸自転車が楽しめるサイクルセンター、東・西エリアには大型遊具やYS-11型航空機の展示等があり、一日中楽しめる。



- 📍 高松市香南町由佐3209(地図④9)
- ☎ 087-879-0500
- 🕒 9:00～17:00(夏休み期間中7/21～8/31の土・日・祝・休日及び8/13～16は18:00まで)
- 💰 無料(※スペースシアター及びサイクルセンターは有料)
- 🚌 無料あり(大型バス可)

伝統工芸・盆栽

丸亀うちわ

Check! 香川県丸亀市は
竹うちわの全国シェア9割

国の伝統的工芸品に指定されている「丸亀うちわ」は、「こんびら参り」の土産品として江戸時代に作られたのが始まりと言われている。1本の竹から全47もの工程を経て完成するが、そのほとんどが職人による手しごと。卓越した職人技を誇る伝統工芸士から手ほどきを受けながら世界にひとつだけのオリジナルうちわが作れる。



うちわの港ミュージアムは、2023年4月に、「丸亀うちわミュージアム」に名称を変更し、中津万象園内(P14)に移転オープン。

うちわ工房「竹」
丸亀市一番丁丸亀城内 (地図②⑩)
0877-25-3882
10:00～14:00
所要時間60分
年中無休(※臨時休業あり)
1,000円(要予約)
無料あり(大型バス可)
1～10名



丸亀うちわミュージアム
丸亀市中津町25-1中津万象園内(地図②)
0877-24-7055
9:30～11:30、13:30～15:30
所要時間60分(5人以上、団体90分)
水曜定休(祝日の場合は翌日)
800円(要予約)
無料あり(大型バス可※事前に要相談
普通車15台)
1～40名



高松盆栽/香川漆芸(盆栽園散策&体験)

Check! 香川県は
松盆栽の生産量
日本一

高松市の鬼無(きなし)・国分寺地区は、現在も50軒ほどの盆栽家が種から一貫して盆栽を育てる日本有数の産地。盆栽のまちの散策のほか、盆栽家によるガイドを受けながら園内の盆栽観賞が楽しめる。また香川県の伝統文化である盆栽・漆芸等の作り手による手ほどきで、匠たちの技を体験できる。
体験は、盆栽・漆芸・陶芸・金継ぎ・和菓子よりひとつ選択。



TAKUMIKUMO

TAKUMIKUMO VILLAGE
高松市鬼無町佐藤8-2(地図⑤⑩)
(中西珍松園内)
087-882-0526
【盆栽園散策+体験】
所要時間2.5時間(要予約)
体験は盆栽・漆芸・陶芸・
金継ぎ・和菓子よりひとつ選択
不定休
15,400円
無料あり(10台、中型バス可)
2～8名(9名以上は要相談)

伝統工芸・盆栽



香川漆芸では
人間国宝6名を輩出

色漆の絵付け

江戸時代後期以降、数多くの名工を輩出してきた香川漆芸は、鮮やかな色漆と彫の技術が特徴で、国の伝統的工芸品に指定されている。香川漆芸をメインに人間国宝の収蔵品展示や現代作家の個展を開催している讃岐漆芸美術館では、カラフルな色漆の絵付けや、香川漆芸の技法の一つ「彫漆(ちょうしつ)」が気軽に楽しめる。



- 讃岐漆芸美術館
 ① 高松市上福岡町2017-4(地図⑤①)
 ② 087-802-2010
 ③ 9:00~17:00(要予約)
 所要時間60分
 水・木曜定休
 ④ お箸絵付け:3,000円(送料込)
 彫漆(小皿):3,000円(送料込)
 小皿絵付け:2,000円
 箸置き:1,000円
 「小皿絵付け」「箸置き」はオプション
 ⑤ 無料あり(15台、大型バス可)
 ⑥ 2~8名程度



盆景/苔玉づくり

高松市鬼無町は、隣接する国分寺町と並んで国内有数の盆栽の産地。「季節を遊ぶ」という言葉を掲げる花澤明春園の園内に入ると、季節ごとに鉢合わせや空間の演出にこだわり、一鉢一鉢の個性を引き立てよう計算された棚場の配置が目を見く。盆景や苔玉づくりが楽しめるほか、持ち帰った後の置き方や飾る場所、手入れ方法も丁寧にアドバイスしてもらえる。



- 花澤明春園
 ① 高松市鬼無町鬼無748-3(地図⑤②)
 ② 087-881-2847
 ③ 所要時間1~1.5時間
 ④ 4,000円(要予約)
 ⑤ 無料あり(8台、マイクロバス可)
 ⑥ 4~18名
 ※18名以上の場合には20分空けての2回開催可能
 または別会場(盆栽の郷)



伝統工芸・盆栽

讃岐かがり手まり

香川県の伝統的工芸品「讃岐かがり手まり」は、その昔香川の名産品であった木綿で作られた美しい郷土玩具。草木染めた木綿の糸で四季の花々や美しい伝統模様を表現する手まりは、木綿特有のふくよかな手触りと優しい色合いが特徴。無心になり一針一針丁寧にすくってかかる“手間から生まれる美しさ”が楽しめる。



讃岐かがり手まり保存会
 ④ 高松市観光通2-3-16(地図⑤)
 ③ 087-880-4029
 ④ 10:00~17:00(要予約)
 日曜祝日定休
 ⑤ 3,300円~7,700円(内容により異なる)
 1~10名
 ⑥ 近隣に有料あり
 ⑦ ※団体旅行の最低催行人数:4名~
 所要時間(個人旅行)1~2.5時間
 (団体旅行)1.5~3時間



讃岐のり染め

旧金毘羅大芝居「金丸座」を舞台に、花形役者が共演する「四国こんぴら歌舞伎大芝居」のノボリを第一回目から制作している吉野屋は、こんぴらの麓・琴平町にある老舗染物屋。香川県の伝統的工芸品「讃岐のり染」の技法でトートバック作りが体験できる。もち米で作ったのりで描かれた伝統模様を選び好きな染料で染めあげていく。



染匠 吉野屋
 ④ 琴平町旭町277(工房内)(地図⑤)
 ③ 0877-73-5846, 090-2824-0839
 ④ 9:00~17:00(要予約)
 水曜定休
 ⑤ 30~40分コース 2,500円
 1.5~2時間コース 4,500円
 ⑥ 無料あり(10台、マイクロバス可)
 ⑦ 1~10名



四国こんぴら歌舞伎大芝居の
 ノボリのデザインを活かした
 KONBAGも購入できる。

手袋・ジオツーリズム



香川県は
手袋のシェア9割

手袋作り/歴史的まち並み

東かがわ市には約65社の手袋メーカーがあり、プロスポーツ選手の手袋や、国内外のアパレルブランドのOEMのほか、自社ブランドの開発にも力を注いでいる。「讃州井筒屋敷」は、江戸時代より醤油と酒造りを行っていた商家をリニューアルした観光施設で、オリジナル手袋作りや和三盆の型抜き体験ができる。
屋敷内の「ごはんや醬」では、地魚料理も味わえる。



レトロな町並みを
ガイドとともにゆっくり散策
できる

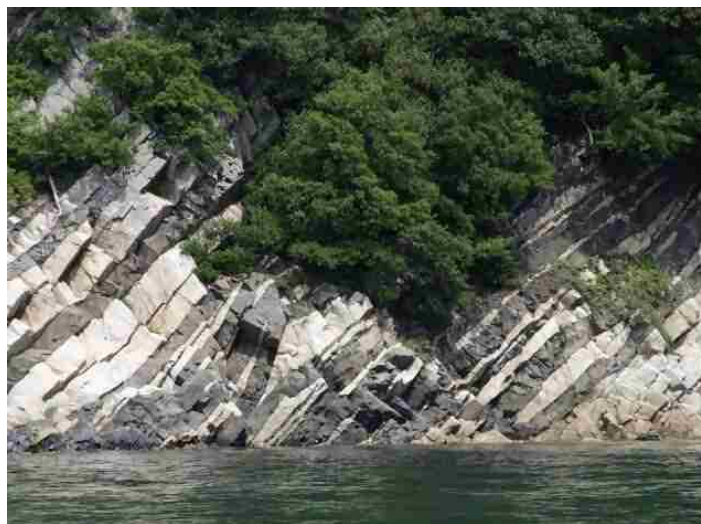


- 📍 讃州井筒屋敷「てぶくろ工房」
東かがわ市引田2163(地図⑤⑤)
- 📞 0879-23-8550
- 🕒 10:00~16:00
- 🕒 所要時間30~60分
- 📅 水曜定休(祝日の場合営業)
- 💰 手袋代+600円(要予約)
- 🚗 無料あり(約110台、大型バス可)
- 👤 15名まで



ジオツーリズム

東かがわ市の瀬戸内海沿岸には、大地の変動を記録した様々な種類のジオサイトが多数点在。特にダイナミックな縞模様が美しい鹿浦越(かぶらこし)のランプロファイア岩脈は、1942年に国の天然記念物に指定されている。
プレジャーボートに乗って点在するジオサイトを巡るツアーでは、海の上からしか見られない貴重な景観を見ることができる。



白色の花崗岩の割れ目に、黒色のランプロファイア(煌斑岩(こうはんがん))が入り込んでできたダイナミックな白と黒の縞模様が特徴。世界的にも貴重なジオサイトで国の天然記念物。

▲鹿浦越(かぶらこし)のランプロファイア岩脈

プレジャーボートで巡るジオツーリズム

※催行日の前々日
17時までに要予約

- 📍 NPO法人東かがわ観光船協会
東かがわ市引田2372(地図⑤⑥)
- 📞 090-5718-3534
kankousen.3534@gmail.com
- 🕒 開催期間:4~9月の土日(要予約)
- 🕒 所要時間2時間
- 💰 4,000円(小学生半額)
- 🚗 無料あり(約30台、マイクロバス可)
- 👤 18名まで(小学生以上)
- 📍 集合場所:引田漁港



マリンアクティビティ

シーカヤック/SUP

瀬戸内海の島々が織りなす美しい景観、穏やかな波、優しい風を感じながら、カヤックやSUPなどのマリンアクティビティ楽しめる。サンセットコースもオススメ。



Free Cloud

- 📍 三豊市仁尾町家の浦383
- ☎ 080-3924-9610(地図⑤7)
- 🕒 所要時間1.5～6時間
月曜定休(祝日の場合翌日)
- 💰 6,500～12,000円
- 🚗 無料あり(大型バス可、他施設と共用のため要相談)
- 👤 2～20名程度
修学旅行などの場合最大40名まで(要相談)

クアタラソさぬぎ津田

- 📍 さぬぎ市津田町鶴羽24-2(地図⑤8)
- ☎ 0879-42-5888
- 🕒 所要時間3時間～
火曜定休(祝日の場合翌日)
- 💰 6,600円～
- 🚗 無料あり(100台、マイクロバス可)
- 👤 1～21名まで
(団体は要相談)

Beach HouseYAMADA

- 📍 東かがわ市馬簾1526-1(地図⑤9)
- ☎ 090-5669-5446
- 🕒 所要時間1.5時間～
- 💰 2,000円～
- 🚗 無料あり(20台、マイクロバス可)
- 👤 1～6名まで(要相談)

イルカと遊ぶ

瀬戸内海の豊かな「里海」の中で、餌やり体験から1番人気のイルカと一緒に泳げるドルフィンスイムまで、多彩なプログラムでイルカと触れ合える。また、「NPO法人日本ドルフィンセラピー」監修のもと、イルカ触れ合い特別活動も実施。各種障害児・障害者支援施設の目的等に合わせた触れ合いプログラムを個別に準備することも可能。



ドルフィンセラピーができる。

日本ドルフィンセンター

- 📍 さぬぎ市津田町鶴羽1520-130(地図④4)
- ☎ 0879-23-7623
- 🕒 10:00～17:00
所要時間はコースによる
10～3月 水曜定休
- 💰 ①エサやり体験 600円
②トレーナー体験 2,000円
③ふれあい体験(中学生以上) 5,500円
④ドルフィンスイム(中学生以上) 9,000円
団体は要相談
- 🚗 無料あり(バスの場合は事前要相談)
- 👤 コースにより異なる

マインドフルネス

瀬戸大橋スカイツアー

立ち入り禁止ゾーンをゆく大迫力のツアーでは、JR瀬戸大橋線が真横を駆け抜ける管理用通路や、海面175mからの瀬戸内海の雄大なパノラマ風景が遠望でき、爽快な気分と非日常が味わえる。



本州四国連絡高速道路
坂出市与島町(地図③)

078-291-1060

開催日はHPにて
所要時間1.4時間

大人5,000円、中学生2,500円

瀬戸中央自動車道与島PA集合

無料あり(大型バス可)

個人型:各20名

旅行会社ツアー(団体型):20~40名

金剛禅総本山少林寺拳法

「少林寺拳法」発祥の地・多度津町。普段は見ることができない道場や、迫力ある演武を間近に見ることができ、坐禅や護身技法も体験できる。「呼吸・姿勢・意識」に焦点を当てたコースもある。



金剛禅総本山少林寺

多度津町本通3-1-48(地図⑥)

0877-33-1010

8:30~17:00

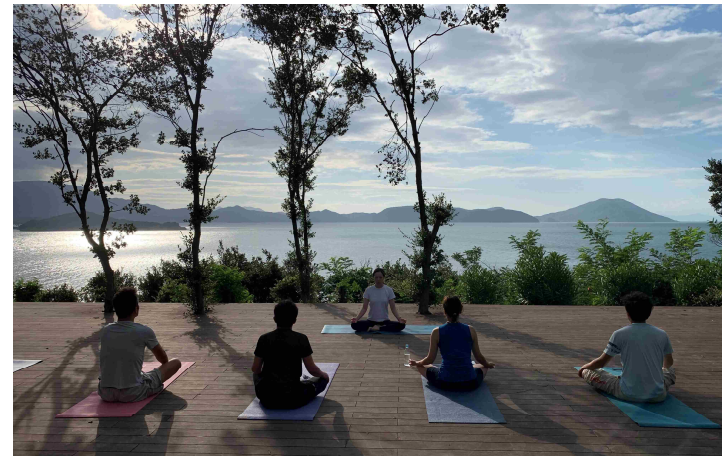
所要時間60分

無料あり(60台、バスは要予約)

5人以上/1回

オリーブ リトリートキャンプ

パワースポット「樹齢千年のオリーブ大樹」での「宵禅」や解放感溢れる瀬戸内の海に向かって行う朝ヨガやオリーブのプランツメディテーションを行うオリーブ リトリートキャンプが体験できる。



小豆島ヘルシーランド

土庄町甲2721-1(地図⑥)

0879-62-7111

不定期開催のため、開催状況は要確認。

所要時間60分~(内容により異なる)

無料あり(20台、大型バス可)

10~50名程度(要相談)

体験

グルメ

手打ちうどんづくり



讃岐うどんの命とも言われている麺のコシ。徹底したこだわりの塩加減に加え、伝統的な「足踏み」作業。この足踏みこそが、讃岐うどんの命とも言えるコシを生み出す秘密。ぜひ体験してみてください。

中野うどん学校

うどんティーチャーズから、粉の練り、麺棒の伸ばし、楽しい音楽に合わせての足踏み、茹でて食べるまで終始楽しくテンポよく学べるUDONエンターテイメント。うどん作りの秘伝帳や麺棒などのプレゼント付き。



中野うどん学校
(琴平校・高松校)

📍【琴】琴平町796
(地図 62)

【高】高松市成合町8
(地図 63)

📞【琴】0877-75-0001
【高】087-885-3200

🕒 9:00～15:00(要予約)

所要時間40～50分(うどん打ち体験+試食付)

💰 2～14名 1,600円/人

15～50名 1,500円/人

🚗 無料あり【琴】バス10台(土日1,100円)

乗用車(300円～500円)

【高】バス28台、乗用車120台



UDON HOUSE

讃岐うどんを作って学ぶ体験型宿泊施設。粉から自分で作る麺づくりと、さぬきうどんの出汁についても深く学べる。近隣農園の取れ立て野菜の天ぷらを乗せて食べる手打ちうどんは格別。日帰りプランもOK。



UDON HOUSE

📍 三豊市豊中町岡本
1651-3(地図 64)

📞 0875-89-1362

🕒 所要時間6時間
(うどんクラス)

💰 不定休

<日帰りプラン> 大人8,800円～、子供5,280円～

<1泊2日プラン> 大人22,000円～、子供13,200円～

1日目:うどんクラス・農園ツアー

2日目:朝食うどんホッピング

🚗 無料あり(10台、要相談、バス不可)



さぬき麺業

県内外に多くの店舗を構える老舗さぬきうどんの名店。うどん打ち体験は、200名までの団体もOK。体験以外にも、うどんの工場見学や団体向けの食事、MICEやVIPなどにも柔軟に対応。



さぬき麺業

📍 高松市松並町884-1
(地図 65)

📞 087-867-7893

🕒 9:00～17:00(要予約)

所要時間50分

💰 2～14名 1,650円/人

15名～ 1,430円/人

🚗 無料あり(40台、大型バス可)



体験

グルメ

そうめん箸分け



400年もの歴史を誇る

小豆島の特産品・手延べそうめんは、日本三大素麺産地のひとつ。「箸分け」とは、素麺を乾かす段階で、長い箸を使ってひつついた麺をはなす伝統的な製造工程のこと。モチモチ食感が感動的な「生そうめん」もぜひ一緒に味わって。

なかぶ庵

工場も併設しているので箸分け体験にプラスして製造工程の見学もでき、伝統の技と味、歴史が学べる。併設する食事処では、ここでしか味わえない「生そうめん」が味わえる。商品の直売もしており、お土産も購入できる。12月初旬から3月初旬までの間は、素麺の製造に専念するため、体験・食事ができる日が限られる。



なかぶ庵

小豆島町安田甲1385(地図 66)

0879-82-3669

所要時間60分

水・木曜定休

1,200円～

無料あり(14台、バス不可)

10名以上は交代制(要予約)



小豆島ふるさと村 手延そうめん館

道の駅・海の駅「小豆島ふるさと村」の「手延そうめん館」では、麺匠たちがパネルやビデオを使いながら製造工程を分かりやすく説明してくれ、箸分けなど製造の一部を体験することもできる。併設する食事処・ショップで出来たての手延そうめんが食べられ、お土産も購入できる。



小豆島ふるさと村 手延そうめん館

小豆島町室生1-1(地図 67)

0879-75-0044

所要時間30～40分

3～11月 月曜定休

12～2月 日曜定休

箸分け作業1,300円

無料あり(60台、中型バス可)

4名以上(要予約)



醤油蔵見学・醤油づくり

400年以上の歴史と伝統を誇る
香川の醤油造り。
今も小豆島には全国で一番多い
1,000本以上の木桶を使っている。

ヤマロク醤油

150年前から続くヤマロク醤油は、創業から現在まで実際に使用している木桶での醤油づくりが見学ができる。5代目社長は100年後を見据え木桶造りにも注力している。敷地内の「やまろく茶屋」では醤油デザートや焼き餅など小豆島ならではの味を楽しめる。



看板商品「鶴醬(つるびしお)」は、深いコクとまろやかさが特徴の再仕込み醤油



ヤマロク醤油

📍 小豆島町安田甲1607(地図⑥⑧)

☎ 0879-82-0666

🕒 9:00～17:00

所要時間10分

👤 見学:無料

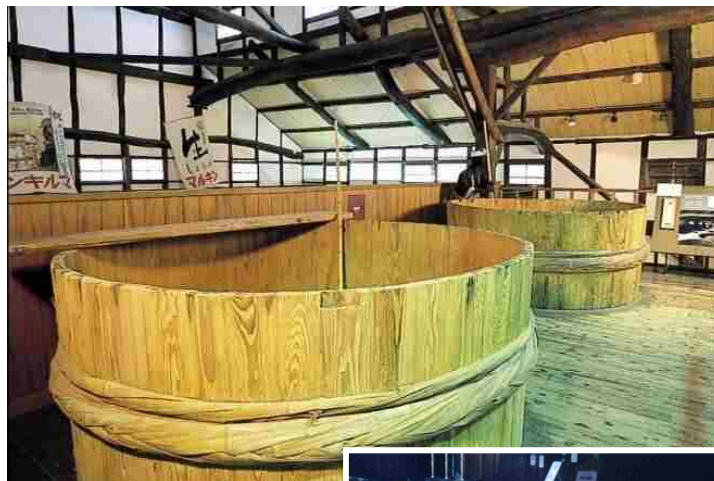
🚗 無料あり(5台、バス不可)

👥 80名まで/1回

👉 Check!
見学前に納豆は
食べないでください。

マルキン醤油記念館

国の登録有形文化財にも指定され、国内最大規模を誇る合掌造りの建物を記念館として公開。古くから使われていた貴重な道具の展示やしょうゆ造りの歴史や製造方法を昔の道具やパネルを使って分かりやすく紹介している。もろみしぼり体験もできる。



生醤油を使ったオリジナルの「しょうゆソフトクリーム」



マルキン醤油記念館

📍 小豆島町苗羽甲1850

(地図③⑧)

☎ 0879-82-0047

🕒 9:00～16:00※時期によって変動

所要時間:見学30分(団体は要予約)

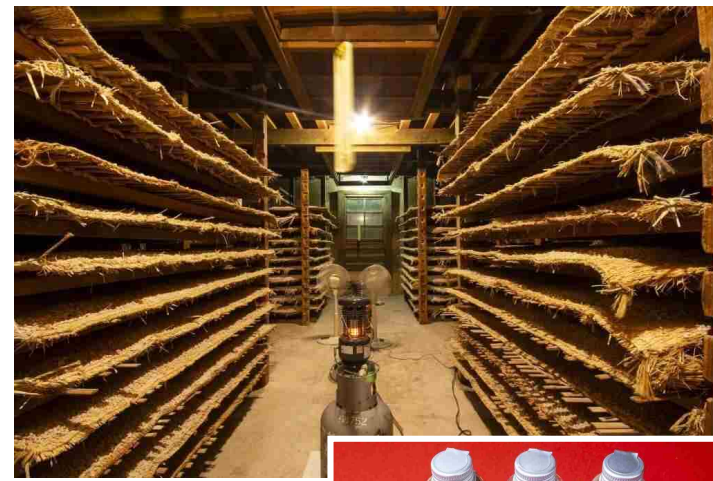
もろみしぼり体験10分(10時～、14時～)

👤 見学:大人:400円(中学生以上)、小人(小学生):200円

🚗 無料あり(20台、大型バス可) 🧑 自由見学のため上限なし

かめびし屋

1753年から続くかめびし屋は、わらで編んだ敷物「むしろ」で麹を仕込む日本で唯一の「むしろ麹」の蔵元。築200年を超えるもろみ蔵の見学のほか、数種類の醤油をブレンドして作るMy醤油づくりや、本格ナポリ窯で焼く醤油テイストのピザづくりが体験もできる。



フリーズドライ醤油「ソイソルト」。塩とも醤油とも違う新感覚のシーズニング



かめびし屋

📍 東かがわ市引田2174(地図⑥⑨)

☎ 0879-33-2555

🕒 10:00～17:00(平日)、10:00～16:00(日曜・祝日)

所要時間60分

10～6月 水・土曜定休、7～9月 水曜定休

👤 見学:1,000円(要予約)、My醤油づくり等は要予約

🚗 無料あり(15台、マイクロバス可) 🧑 20名

酒蔵見学・利き酒

小豆島酒造(株)

米・水から酵母まで小豆島産にこだわり、季節杜氏・蔵人を招いて酒造りを行う小豆島唯一の酒蔵。築70年の佃煮工場をリノベーションしたカフェでは、試飲や酒粕メニューなども味わえる。併設ベーカリーでは酒米の米粉を使った「大吟醸酒粕あんこ」コッペパンが人気。



果実の香りを帯びたなめらかな味が広がる純米吟醸酒「ふわふわ。」



小豆島酒造株式会社

📍 小豆島町馬木甲1010-1(地図③)

📞 0879-61-2077

🕒 ギャラリー・ショップ:9:00~17:00【休:木】

カフェ:11:00~17:00【休:木】

ベーカリー:9:00~17:00【休:火水木】

所要時間40分

🍷 蔵見学・試飲無料(要予約)

🚗 無料あり(20台、中型バス可)

👤 1名~(最大人数は要相談)

西野金陵(株)「金陵の郷」

1789年(寛政元年)創業、“讃岐のこんぴら酒”として愛される続けている。こんぴらさん(金刀比羅宮)の参道口にある「金陵の郷」は、江戸時代より続く酒蔵を創業当時のまま残し、酒づくりに関する歴史と文化を今に伝える資料館。併設するショップでは試飲もできる。



オリーブの酵母で醸した「瀬戸内オリーブ純米吟醸」。爽やかでトロピカルな酸味が楽しめる。



西野金陵株式会社「金陵の郷」

📍 琴平町623(地図⑦)

📞 0877-33-4133

🕒 9:00~16:30(土日祝17:30)※休館日なし

所要時間30分

🍷 資料館見学・試飲無料(予約不要)

🚗 有料あり(100台、大型バス可)

👤 20名まで

綾菊酒造(株)

1790年(寛政2年)創業、地元の米と水を天の恵みとして地元の人達と五穀豊穡を祈り喜びをわかち合いながらの酒造りに励み、創業当時の姿勢のまま地元香川県産米オオセトでの酒造りを継承している。蔵は香川県の登録有形文化財にも指定されている。



名誉杜氏の名前を冠にした逸品「純米吟醸国重」は、やわらかな吟醸香と軽く滑らかな口当たりでふくらみのある上品な味わい。



綾菊酒造株式会社

📍 綾川町山田下3393-1(地図⑦)

📞 087-878-2222

🕒 10:00~16:00(年末年始・お盆・土日・祝祭日は要確認)

所要時間60分

🍷 蔵見学・試飲無料(要予約)

🚗 無料あり(50台、大型バス可)

👤 1名~(最大人数は要相談)

体験

グルメ

和三盆型抜き

香川県東部エリアの限られた地域でのみ栽培されるサトウキビ。200年の伝統を守り、職人の手によって大切に仕上げられる讃岐の技、「和三盆」。

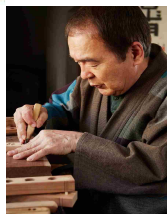
季節を彩る模様にかたどられた和三盆糖は、抹茶のお菓子として江戸時代から親しまれてきました。

そんな歴史ある和三盆の型抜き体験ができる施設をご紹介します。ふわっと口の中でほどこけ優しい甘さが広がる、作りたての特別な和三盆をぜひ味わってください。



豆花

- 📍 高松市花園町1-9-13(地図 ⑦②)
- ☎ 090-7575-1212
- 🕒 10:00~17:00
- 所要時間:60分
- 木曜定休
- 💰 大人1,500円・15歳以下1,000円(要予約)
- 🚗 無料あり(4台、バス不可)
- 👤 15名まで



豆花では、和菓子づくりにかかせない「菓子木型」のギャラリーも併設。菓子木型の見学や購入もできる。四国ではただひとりの菓子木型職人・市原吉博氏(現代の名工)に会えるかも。

日和制作所

- 📍 高松市藤塚町2-9-2 広田ビル 1階(ショップ)(地図 ⑦④)
 - ☎ 087-805-7444
 - 🕒 毎月第2日曜 11:00~11:45
 - 所要時間:60分~
 - 💰 2,000円~(前月までに要予約)
 - 🚗 有料あり(バス不可)
 - 👤 なし、人数は要相談
- ※体験場所はショップ近隣の別会場

讃州井筒屋敷

- 📍 東かがわ市引田2163(地図 ⑤⑤)
- ☎ 0879-23-8550
- 🕒 10:00~16:00
- 所要時間:30分
- 水曜定休(祝日の場合営業)
- 💰 650円
- 🚗 無料あり(約110台、大型バス可)
- 👤 100名まで(団体の場合は要予約、これ以上の場合ご相談ください)

にしきや

- 📍 琴平町696(地図 ⑦③)
- ☎ 0877-75-3264
- 🕒 10:00~16:00
- 所要時間:40~50分
- 💰 大人(中学生以上)1,480円、子供(小学生)1,260円(要予約)
- 🚗 無料あり(大型バス20台)
- 👤 40名まで(要相談)

体験

まち歩き

まち歩き

ガイドによる案内で街歩きをする「てくてくさめき」。毎年、年間を通して約150コースを開催しています。2023年春夏コースの詳細は、3月中旬に発表予定。



てくてくさめきHP
(ツアー情報等ははこちらから)
(地図 ⑦⑤)

いちご狩り・アスパラガス収穫



森のいちご



ゆっくり時間をかけて熟成させた香川県オリジナル品種「さぬきひめ」などが食べ放題。

- 📍 三木町上高岡1611(地図 ⑦6)
- ☎ 087-890-3035
- 🕒 所要時間:40分～
- 🕒 10:00～15:00
- 📅 木曜定休
- 💰 中学生以上2,100円～
- 💰 小学生1,800円～
- 💰 2歳～未就学児1,000円～(要予約)
- 🚗 無料あり(40台、大型バス可)
- 👤 1～800名

がっこうのイチゴ園 財田上



廃校になった小学校跡の運動場を利用したイチゴ園。香川県オリジナル品種「さぬきひめ」を使った自家製のイチゴジャムやアイスクリームも人気。

- 📍 三豊市財田町財田上726(地図 ⑦8)
- ☎ 0875-23-6037
- 🕒 所要時間:40分
- 🕒 午前:10:00～11:30
- 🕒 午後:13:00～14:00
- 📅 金曜定休
- 💰 中学生以上2,000円 小学生1,500円 3歳～1,000円
- 🚗 無料あり(40台、大型バス可)
- 👤 1名～(要相談)

スカイファーム



空中栽培で育てているため「スカイファーム」という名前がついた農園。有機培土と安全な電解水、農薬使用を控えて栽培されたイチゴ狩りを楽しめる。いちごをたっぷり使用したソフトクリームやクレープも年間を通して味わえる。

- 📍 高松市飯田町656-1(地図 ⑦7)
- ☎ 087-881-5256
- 🕒 10:00～16:00
- 🕒 所要時間:40分
- 📅 月曜定休
- 💰 中学生以上1,900円 小学生1,600円
- 💰 3歳～就学前900円
- 🚗 無料あり(30台、大型バス可※要予約)
- 👤 1～100名

横峰農園



香川県オリジナル品種のアスパラガス「さぬきのめざめ」の収穫体験。30cm超えの長くて太いのに柔らかくうま味が詰まっているのが特徴。アスパラガス以外にもシイタケやタケノコなど農薬を使わずに育てた季節の野菜収穫も体験できる。

- 📍 綾川町羽床上2664(地図 ⑦9)
- ☎ 090-5712-0700
- 🕒 10:00～15:00(延長も可能)
- 🕒 所要時間30分～
- 💰 2,000円～
- 🚗 無料あり(10台、大型バス可)
- 👤 2～60名

オリーブ体験

小豆島オリーブ園



日本最古のオリーブの原木があるオリーブ園の体験メニュー

- ▶マイオリーブオイル(通年)
- ▶ボタニカルキャンドル(奇数月)
- ▶オリジナルバスボム(偶数月)

📍 小豆島町西村甲2171(地図③⑦)

☎ 0879-82-4260

🕒 所要時間30～40分

9時～・10時～・14時～・15時～
1日4回受付(前日までに要予約)
年末年始、GW、お盆期間は体験不可

💰 1,000円

🚗 無料あり(大型バス可)

👤 1～15名

LUCCA LOOCA(ルッカルッカ)



オリーブ間伐材を活用して、香川県家具商工業協同組合がキッチン用品などをブランド商品化しているルッカルッカの体験メニュー

- ▶オリーブ間伐材や県産木材を使った小物
(内容は木材の在庫サイズによるため要相談)

日美(株)

📍 高松市郷東町379-1(地図⑨⑩)

☎ 087-882-7705

🕒 要予約

💰 内容により異なる

🚗 無料あり(大型バス可)

👤 要相談

オリーブ



香川県の県花・県木である「オリーブ」。

香川県小豆島は、“日本のオリーブ栽培発祥の地”。

1907年(明治40年)からはじまったオリーブ栽培は、今では小豆島だけでなく県下に広がり、栽培面積・収穫量ともに全国1位を誇る。香川県では、オリーブの果実に傷がつかないように一粒ずつ丁寧に手摘みで収穫しており、オリーブオイルの品質の高さは世界的に高く評価されている。

井上誠耕園



オリーブと柑橘を育てる井上誠耕園の体験メニュー

- ▶オリーブの枝葉や柑橘などの植物を使ったハーバリウム

- ▶マイオリーブオイル

- ▶農園ガイドによるオリーブ畑の案内

📍 小豆島町池田2352(地図⑧)

☎ 0120-75-0213

🕒 所要時間20～30分
9:00～17:00(要予約)

💰 体験により異なる

🚗 無料あり(2台、バス不可)

👤 要相談

pensee(パンセ)



小豆島でオリーブをはじめ、生花、プランツ、ドライフラワーを販売しているフラワーショップ pensee(パンセ)の体験メニュー

- ▶オリーブのリース(直径25cm)

- ▶オリーブのスワッグ

📍 土庄町甲2255(地図⑧⑪)

☎ 0879-62-2538

🕒 所要時間30～40分
10:00～18:00(月曜定休)
(10日前までに要予約)

💰 3,500円

🚗 無料あり(4台、バス不可)

👤 1名～(要相談)

ナイトコンテンツ

せとうち星山 寒霞溪スピリチュアルナイトツアー



瀬戸内海の最高峰小豆島の寒霞溪山頂へのナイトツアー。ロープウェイの夜間飛行で寒霞溪山頂へ、そこで眺める星空と宇宙に全身が包まれるスピリチュアルな体験です。

小豆島交通株式会社

📍 土庄町甲5873-10 (地図③)

📞 0879-62-1203

🕒 4～11月週末

20時頃～21時頃(予定)

💰 4,000円

※開催日・時間・料金等は要事前確認

丸亀城キャッスルロード



秋のシーズンに、丸亀城の大手門から天守までの道のりをライトアップした「丸亀城キャッスルロード」を開催。

(一財)丸亀市観光協会

📍 丸亀市一番丁(丸亀城内)

(地図②)

📞 0877-22-0331

🕒 9月中旬頃～11月下旬頃

17:00～21:00

🚗 無料あり(大型バス可、丸亀城内資料館南側50台、市民ひろば20台)

🆓 無料

(期間中、天守は休日のみ夜間開館、入城料は別途必要)

レオマリゾート

「レオマウィンターイルミネーション」



中四国最大イルミネーション250万球。全国イルミネーションアワード第2位。

レオマリゾート

📍 丸亀市綾歌町栗熊西40-1(地図④) 📞 0877-86-1071

💰 ワイド入園券(入園+オリエンタルトリップ)

中学生以上:2,200円/3歳～小学生:1,700円

🕒 11月上旬～2月下旬

17:00～20:00(日により変動有、HP要確認。)

🚗 あり(大型バス可、無料4,100台、有料:350台)

国営讃岐まんのう公園

「ウィンターファンタジー」



約3万㎡の広大な丘陵地を活かした立体的な65万球のイルミネーション。光のパノラマに包まれる絶景体験が楽しめる。

国営讃岐まんのう公園

📍 まんのう町吉野4243-12(地図⑦) 📞 0877-79-1700

🕒 11月下旬～1月上旬

17:00～21:00 休園:火曜/年末年始

💰 大人450円/65歳以上210円/中学生以下無料

🚗 有料あり(大型バス可、約1,200台)

ル・ポール栗島「ウミホテル鑑賞」



香川県西部に位置する荘内半島の沖合に浮かぶ自然あふれるゆたかな島「栗島」の宿泊施設。宿泊プランには、海ほたるが鑑賞できるプランやBBQプランなど、瀬戸内の島を満喫できる様々なプランをご用意。

ル・ポール栗島

📍 三豊市詫間町栗島1418-2(地図⑩)

📞 0875-84-7878

🕒 宿泊者限定(6月～10月)

グルメ GOULMET



うどん 【20名以上で入れるオススメ店】

ざいごうどん 本家 わら家 うどん本陣 山田家



屋島山上の麓にある「釜あげうどん」が有名なうどん店。



国の重要文化財指定を受けた風情ある空間で食べるうどんはまた格別。



讃岐うどん



言わずと知れた香川県の名物「讃岐うどん」。定番の「かけうどん」や「ぶっかけうどん」。さらに、最近ではオリーブ牛をトッピングしたものやイタリアン風まで、個性派のうどんも数多く出ており、幅広く楽しめる。日本一小さい香川県のうどん屋の数は500店舗を超えるほど。

八十八庵(八十八番札所・大窪寺前)



「打ち込みうどん」が名物。大窪寺の手前にあり、紅葉と一緒に訪ねたい場所。



高松市屋島中町91 (地図①⑥)
 087-843-3115
 9:30~18:00 (ラストオーダー 17:30)
 年中無休
 無料あり (150台、大型バス可)
 200席



高松市牟礼町牟礼3186 (地図⑧②)
 087-845-6522
 10:00~20:00 (ラストオーダー 19:30)
 年中無休
 無料あり (160台、大型バス可)
 300席



さぬき市多和兼割93-1 (大窪寺門前、地図⑧③)
 0879-56-2160
 8:00~16:30 (ラストオーダー 16:00)
 年中無休 (年末の12月30日、31日は休み)
 無料あり (60台、大型バス可)
 150席



グルメ



県産食材,ブランド食材,
オリーブ,郷土料理,B級グルメ

ランチ20名以上で入れるオススメ店

🍴 オリーブハマチ (じゃこや)

道の駅 源平の里 むれ にある海鮮食堂「じゃこや」。
オリーブハマチの漬け丼(9月末~1月上旬)をはじめ、
瀬戸内の新鮮な魚料理が豊富。



📍 高松市牟礼町原631-7 (地図⑧4)
☎ 087-845-6080
🕒 9:00~17:00
📅 第1,3火曜定休
🚗 無料あり (大型バス可、乗用車45台)
👤 80名



🍴 オリーブ牛 (Regalo)

高松中心部の商店街にあるダイニングバー・バル
「GRILL&WINE Regalo (レガーロ)」。鉄板で焼く
オリーブ牛のステーキや地元食材を堪能できる。



📍 高松市丸亀町14-6
式番街2号館3F (地図⑧5)
☎ 087-813-1670
🕒 11:00~14:30, 17:00~22:00, 月曜定休
🚗 近隣に有料あり
👤 着席時:65名、立席時:80名



🍴 オリーブ豚 (中国料理 北京)

高松中心部の商店街にある老舗本格中華「中国料理 北京 本館」。オリーブ豚を使った酢豚や肉まん、
焼売など幅広く楽しむことができる。



📍 高松市片原町2-8 (地図⑧6)
☎ 087-822-2141
🕒 11:15~14:00
17:00~21:30
📅 月曜定休 (祝日の場合翌日)
🚗 近隣に有料あり
👤 120名



骨付鳥 (B級グルメ代表)



1本まるごと、オープン釜
などでふっくら焼き上げた
ご当地グルメ。ニンニクの
効いた特製のスパイスで
味付けされたものが主流。
アツアツの骨付鳥と、キン
キンに冷えたビールは、
まさに相性抜群。

ひしお丼 (小豆島のご当地グルメ)



◀ ◆小豆島オリーブ園◆
小豆島のもろみ味噌を使ったそばろ、小
豆島産100%のエキストラバージンオイル、
島で採れた野菜をたっぷり使った逸品。

◆二十四の瞳映画村◆ →
カリカリの豚肉ともろみダレがベストマッチ
な逸品。一口食べるともろみの風味が口
いっぱい広がり止まらない美味しさ。



井上誠耕園 忠左衛門 (オリーブオイル)



オリーブ農園が運営する
カフェレストラン。オリーブ
オイルを贅沢に使った料
理が楽しめる。併設する
ショップでは食品・化粧
品・雑貨のほか、体験コー
ナーもあり、オリーブの魅
力を幅広く堪能できる。

おすすめの店

【さぬきダイニング】
県産食材をふんだん
に使用したレストラン



【香川の3ツ星 ★★★★★
オリーブレストラン】
香川のオリーブ食材を
使用したレストラン



おみやげ

定番の売れ筋商品をご紹介します！



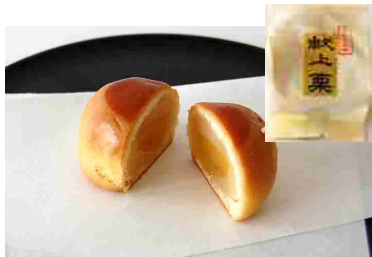
▲そよ風うちわ
香川県の伝統的工芸品丸亀うちわ



▲純生讃岐カレーうどん
厳選した十数種類のスパイスと山田家特製のカレーだしを使用したカレーうどん



▲果物や野菜
旬の果物や野菜が並ぶ



▲献上栗
江戸時代の伝統を守る想いを込めて作られている和三盆を使用したお菓子



▲おととせんべい
瀬戸内海の小魚やエビなどをきれいな姿で焼き込んだせんべい



栗林庵

由緒ある特別名勝栗林公園の東門横にあるかがわ物産館「栗林庵」は、県内屈指の品揃えを誇る人気の土産店。香川県民なら誰もが知る定番の商品から、工芸品、食品など幅広く取り揃えている。



📍高松市栗林町1-20-16 (地図③)
☎087-812-3155 🚗 有料あり (大型バス可)



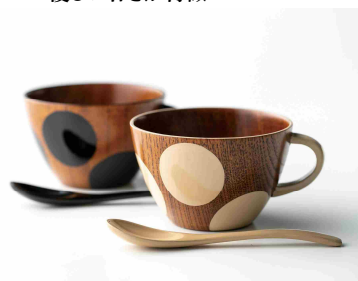
▲張子招き猫
運や金運を招き寄せてくれる縁起物として人気の高松張子



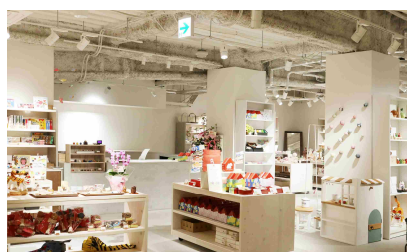
▲おにがわらクッキーKAN
豊かな野菜パウダーが入っており、優しい甘さが特徴



▲てるぺんの不思議な椅子
椅子を組み合わせることで、無限の造形を作ることができる木のおもちゃ



▲水玉片手カップ
一つ一つ丁寧に作られた香川漆器のカップ



IKUNAS (讃岐おもちゃ美術館shop・cafe)

IKUNASは、後ろから読む「SANUKI(さぬき)」。香川の伝統工芸や特色ある食文化など、地域の魅力を伝えるカルチャー雑誌の制作も手がけるイクナスがセレクト、又は共同開発したセンス溢れる品揃え。



📍高松市大工町8-1 (地図⑤)
☎087-887-6762 🚗 有料あり



▲塩レモンクッキー
三豊のレモン農家「ロロロッサ」のレモンを使用したオリジナルクッキー



▲キャラメルラスク
宇多津の塩と北海道のバターをたっぷり使った、“ちょっとだけ罪深い”お菓子



▲にほひ手まり
草木染の木綿糸でかがり、まり芯に白檀(びやくだん)などの天然香料を詰めた讃岐かがり手まり



▲石粉塗 箸
うるしに庵治石(あじいし)の粉を混ぜて塗る、石粉塗(いしこぬり)の手法で作られた箸



まちのシュレ963

「シュレ」はドイツ語で「学校」や「学び」を意味する言葉。衣食住というライフスタイルの学び場となるようなお店では、食のみならず工芸品や民芸など丁寧な手しごとのぬくもり溢れる商品が並ぶ。



📍高松市丸亀町13-3 高松丸亀町参番街東館2F (地図⑧)
☎087-880-7888 🚗 近隣に有料あり

交通アクセス・二次交通【うどん】

ジャンボフェリー「あおい」就航

神戸ー小豆島ー高松を航行するジャンボフェリーの新造船「あおい」が2022年10月に就航。船体は従来より1.4倍大型化、旅客定員も620人と輸送力が強化。船内には4つの絶景テラスや多彩なプレミアム席も充実。ワンランク上の船旅を体験することができる。

うどんタクシー

難関試験をクリアしたうどん専任乗務員のみが運行できる「うどんタクシー」。
うどん県の名店、珍店、穴場店をガイド付きでご案内。うどんにまつわる歴史や文化などのうんちくを語りながら、ご案内するうどん県ならではのサービス。

うどんバス

県内の有名うどん店と周辺の観光スポットを巡ることができる定期観光バス。観光地の情報はもちろん、うどんの注文方法やおすすめメニューなどガイドが丁寧に教えてくれるため、初めての方でも気軽に利用できる。絶景コースやうどん満喫コースなど4種類のコースを用意。

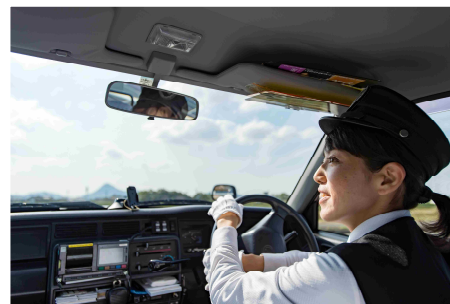


種別	片道	往復
大人	1,990円 1,890円	3,790円 3,590円
U25割	1,890円	3,690円
中学生	1,890円 950円	3,690円 1,800円
小学生	1,000円 950円	1,900円 1,800円

赤字の金額は、ネット割を適用時の金額

プレミアム席料金

コンフォート・リクライニング席
：1,500円(2,000円)/1席
コンパートメント(3人用)
：5,000円(6,500円)/1室
ボックス席(6人用)
：3,500円(5,000円)/1ブース
のびのびバルコニー個室(6人用)
：8,000円(9,500円)/1室
のびのびファミリー個室(6人用)
：6,000円(7,500円)/1室
のびのびロフト個室(夜行便のみ・2人用)
：3,000円(3,500円)/1室
のびのび席(一般用、女性用、団体用)
：500円(1,000円)/1席
ウィズベイト個室(4人用)
：6,000円(7,500円)/1室
()は繁盛期の金額



観光コース

- Aコース 三豊・観音寺エリア(日曜日・祝日運行)
つるや▶高屋神社▶父母ヶ浜
- Bコース 琴平・善通寺エリア(土曜日運行)
山越うどん▶金刀比羅宮▶長田in香の香
- Cコース 高松エリア(土曜日運行)
わら家▶屋島山上▶うどん本陣 山田家
▶栗林公園
- Dコース 丸亀・坂出エリア(土曜日運行)
中村うどん▶丸亀城▶瀬戸大橋記念公園
▶おか泉

ジャンボフェリー株式会社

⑨ 神戸本社
兵庫県神戸市中央区新港町3-7
高松本社
香川県高松市朝日町5-12-1
⑧ 087-811-6688



琴平バス株式会社

⑨ 琴平町1228-1
⑧ 050-3537-5678
④ 10:00~12:00、13:00~18:00(要予約)
⑤ コースによる



琴参バス株式会社

⑨ 丸亀市土器町北2-77
⑧ 0877-22-9191
④ 来春以降調整中
⑤ コース・乗車場所による(詳しくはHPまで)



二次交通

【絶景エリア】 ～父母ヶ浜(日本のウユニ塩湖)・高屋神社(天空の鳥居)・紫雲出山(天空の桜)～

ハーツシャトル

JR観音寺駅発とJR詫間駅発のシャトルバスで、話題の観光スポット「父母ヶ浜」や「高屋神社」、「銭形砂絵」などへご案内。1日何度でも乗降が可能のため、観光地の朝と夜の違った景色を楽しむことができる。



観光コース

JR詫間駅▶紫雲出山・山頂▶父母ヶ浜
▶高屋神社下宮▶銭形砂絵展望台
▶琴弾公園▶琴弾回廊▶観音寺港
▶※白栄堂前▶JR観音寺駅▶亀の井ホテル
※上りは、茶屋ガーデン前

有限会社三豊中央観光バス
📍 観音寺市池之尻町1013-1
☎ 0875-57-1717
🕒 土日祝日のみ運行
💰 1日乗り放題:大人1,000円
子ども・障害者手帳をお持ちの方:500円
未就学児(大人1名につき1名のみ)無料



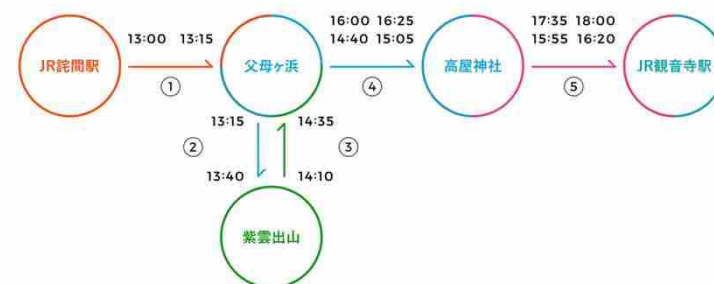
讃・瀬戸(サンセット)シャトルタクシー

「瀬戸の絶景」をじっくりと堪能できる乗合型のシャトルタクシー「讃・瀬戸(サンセット)シャトルタクシー」は、JR詫間駅かJR観音寺駅から父母ヶ浜や高屋神社などに気軽に回れる乗り合いタクシー。
讃岐と瀬戸の夕暮れにちなんで名づけられている。



モデルコース

Aコース(JR詫間駅から)



西讃観光株式会社
📍 観音寺市植田町50-1
☎ 0875-25-1200
🕒 平日のみ運行(要予約)
💰 コースによる(詳しくはHPまで)



うどん絶景バス

天空の鳥居として知られる高屋神社、美しい水鏡で日本のウユニ塩湖とも呼ばれる父母ヶ浜の二大フォトジェニックスポットと地元根付く大人気うどん店を巡る絶景バスツアー。



観光コース

JR高松駅▶琴参閣▶手打ちうどん つるや
▶高屋神社▶父母ヶ浜▶琴参閣
▶JR高松駅

琴参バス株式会社
📍 丸亀市土器町北2-77
☎ 0877-22-9191
🕒 土日祝日のみ運行
※来春以降調整中
💰 乗車場所による(詳しくはHPまで)



二次交通

小豆島 島めぐり観光バス

島めぐり観光バスは、ガイド付きで小豆島の観光地を一日で巡る、土庄港発着の観光バス。初めて小豆島を訪れる方や、マイカーやレンタカーを利用せずに、おすすめ観光地を効率的に回りたい方にピッタリ。



小豆島交通株式会社
 土庄町甲5873-10
 0879-62-1203
 毎日運行(要予約)
 大人4,200円／小人2,100円
 小学生以下無料(入園料・昼食代別途要)



たくたび高松

高松を知り尽くした、たくたび認定ドライバーが高松の観光地を案内。栗林公園での朝散歩や屋島山上で星空を眺めながらの夜ピクニックなど4つのプランに加え、自由にコースを決めることができる半日、1日チャータープランを用意。



高松タクシー協会
 高松市朝日町5-4-27
 087-821-8711
 毎日運行(要予約)
 プランにより異なる



瀬戸内そらバス

香川県で初導入となる屋根なし2階建てオープントップバス。開放的な空間と全高3.79メートルの車窓からは四季折々の景観を楽しむことができる。瀬戸内そらバスならではの特別なツアーを用意。



マルイ観光バス株式会社
 高松市香川町川東下933-1
 087-879-0801
 ※来春以降調整中
 ツアーにより異なる



助成金情報 (香川県／高松市／丸亀市)

県

旅行商品誘客促進事業
(受注型企画旅行)補助金

30,000円／1ツアー

※1事業所につき9万円が補助限度額

087-832-3362

高松

募集型・受注型団体旅行
誘致促進事業助成金

35,000円／1団体(台)

※旅程に屋島山上の訪問が含まれるもの

25,000円／1団体(台)

※それ以外のもの

087-822-7060

丸亀

丸亀市観光協会・滞在型観光
誘致事業助成金

限度額135,000円／1旅行会社(一般団体)

限度額100,000円／1修学旅行

0877-85-5852

※2023年度の情報については、HP等でご確認ください。

詳細・その他助成金は
うどん県旅ネットを参照





香川県交流推進部観光振興課

香川県高松市番町四丁目1番10号

TEL:087-832-3362

FAX:087-835-5210

Email:kanko@pref.kagawa.lg.jp

紫雲出山の桜と瀬戸内海（香川県三豊市）写真：三豊市観光交流局提供