



# 地元の人がオススメした もっと 人気スポットをご紹介

# 自転車周遊が楽しくなる！

**チャリンこマップ提示特典** チャリンこマップに掲載された一部の協力店舗では、チャリンこマップを提示することでお買物・お食事などの際に特典を受けることができます。▶特典有効期限:平成25年11月4日(月)

## グルメ

### ① わら家

讃岐うどんを代表する有名店。人気の「釜揚げうどん」は、大きな徳利に汁が入り、その汁が特別おいしいと、ファンも続出。

📍高松市屋島中町 91 📞無休  
🕒OPEN:10:00～19:00(平日) 🕒087-843-3115  
9:00～19:00(土・日・祝)



### ② うどん本陣 山田家

登録有形文化財に登録されている立派なお屋敷のうどん屋さん。人気の「釜ぶっかけ」は讃岐うどんブームの火付け役と言われている。

📍高松市牟礼町牟礼 3186 📞無休  
🕒OPEN:10:00～20:00 🕒087-845-6522



### ③ 魚 夏

名物「穴子天丼」。丼からはみ出るほどの大きな穴子天。味がしみこみ、衣の食感はまさに最高。

▶1ドリンクサービス

📍高松市高松町 2594 📞第1・火/水  
🕒OPEN:11:30～14:00 🕒087-841-9667  
17:30～21:30



### ④ 大渚亭

個室で味わう四季の御料理。堀りごたつ、バリアフリーのイス席、人数に合わせたお部屋を用意してもらえる。

📍高松市高松町 3005-4 📞無休  
🕒OPEN:11:30～14:30 🕒087-841-7111  
17:00～21:30

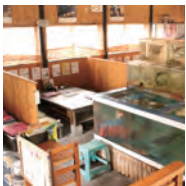


### ⑤ 活魚問屋 海寶

たくさんの生け簀があり、地元で獲れた新鮮な魚貝類が食べられる。メニューも豊富。

▶会計時5%OFF

📍高松市高松町字津ノ村 2028 📞無休  
🕒OPEN:11:30～13:30 🕒087-841-6969  
17:00～23:00



### ⑥ 和創作 魚河岸

限定30食の日替わりランチが、味・ボリューム・価格ともに大満足できると評判のお店。夜は雰囲気のあるお酒落なお店に。

📍高松市牟礼町牟礼 2083-1 📞水  
🕒OPEN:11:00～14:00 🕒087-845-9002  
17:00～23:00



### ⑦ 魚ばあさんの食堂 おくどさん

魚料理が中心のセルフのお店。目の前で魚を網で焼き上げる。羽釜で炊いたお米も評判。

▶「本日のばあさん汁」無料サービス

📍高松市高松町 3009-1 📞無休  
🕒OPEN:11:00～21:00 🕒087-841-3135



### ⑧ 山の手通り

3種類のオムライスが食べられるお店。特に「とろとろオムライス」がオススメ！リーズナブルで美味しいと評判の人気店。

📍高松市高松町 2375-1 📞木  
🕒OPEN:11:00～15:00 🕒090-2823-5716



### ⑨ プリモピアット

もちもち食感の弾力ある美味しいパスタのお店。メニューも豊富で、値段もリーズナブル。

▶ミニジェラート1つプレゼント

📍高松市高松町 3006-1 📞木  
🕒OPEN:11:00～15:30 🕒087-841-8282  
17:00～23:30



### ⑩ 珈琲屋 アンデルセン

落ち着いたきもあり開放感もある空間に、ついつい長居してしまいそうなカフェ。分厚い上に二段重ねの「手造りホットケーキ」は大人気。

📍高松市牟礼町牟礼 974-7 📞土  
🕒OPEN:6:00～18:00 🕒087-845-3611



### ⑪ Remza

石工場をリノベーションしたカフェ。外観と違った店内のアンティークな雰囲気。ヴィンテージの食器で、より美味しく味わえる。

📍高松市牟礼町牟礼 3214-1 📞水  
🕒OPEN:10:30～22:00 🕒087-814-3994



### ⑫ Elite

旬なフルーツや和三盆糖・米粉を使用するなど素材にこだわった、おなじみの人気洋菓子店。

▶釜出しポテト1個サービス

📍高松市高松町 2310-4 📞無休  
🕒OPEN:9:30～19:30 🕒087-841-6070



### ⑬ 桃太郎茶屋

香川県のお雑煮「餡餅雑煮」。白味噌の程よい塩加減に餡の甘味が調和した優しい味わい。

▶かわら1枚サービス

📍高松市屋島山上  
🕒OPEN:10:00～17:00 🕒TEL:087-841-9464



### ⑭ 石の民俗資料館

大正から昭和にかけて築きあげられた石の文化と歴史。それぞれの風景をジオラマでリアルに再現している。

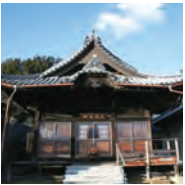
📍高松市牟礼町牟礼 1810 📞月/年末年始  
🕒OPEN:9:00～17:00 🕒087-845-8484



### ⑮ 六萬寺

1200余年の歴史を有する、行基菩薩の創建、阿弥陀如来が御本尊。源平合戦時の安徳天皇の行在所だったところ。

📍高松市牟礼町牟礼 1450  
🕒087-845-7233



#### 【提示特典の注意事項】

1. 特典内容が掲載された店舗において、本マップを提示した上で、当該特典を利用する旨をお伝えください。
2. 利用にあたっての詳細は、各店舗にご確認ください。
3. 現金との引き換えや払い戻し、他のサービスとの併用はできません。
4. 特典はお一人様・一回のご利用が基本となります。
5. マップを複製しての使用はできません。
6. 店舗によっては、年末年始やお盆などの期間において使用できない場合があります。
7. 本マップは、特典を利用する権利を保証するものではありません。

### 源平屋島合戦古戦場

genpeiyashimakassenkosenjyou

寿永4年(1185)、都を追われた平家軍と源義経ひきいる源氏軍の合戦の舞台となったのが屋島。屋島の東側に位置する檀ノ浦の両岸に、源平屋島合戦の史跡が数多く点在している。



#### TOPICS

#### ① 血の池(瑠璃宝の池)

屋島山上にある血の池、源氏の兵士が、屋島の合戦に勝利した際に刀についた血を洗った池と伝えられています。

#### ② 佐藤継信の碑

源義経の身代わりとして忠死した佐藤継信の武士道を広めるために、初代高松藩主松平頼重公が建てた佐藤継信の墓です。



#### ③ 安徳天皇社

一ノ谷の戦いで敗れた平宗盛が幼帝の安徳天皇を擁して辿りついた屋島で、安徳天皇の仮の皇居として造営した行宮跡です。

#### ④ 駒立岩

那須与一が扇の的を射るときに馬に足をおかせた岩といわれています。



#### ⑤ 洲崎寺

佐藤継信の菩提寺で、源氏軍が負傷した兵士を運びこんで手当てした寺と伝えられています。



#### ⑥ 義経弓流し

屋島の戦いで義経が誤って弓を海に落としてしまい、敵兵の中を自らがそれを拾いに行った場所、現在残されている御門は初代高松藩主・松平頼重公が合戦跡を後世に残そうと建立したものです。

#### ⑦ 総門跡

安徳天皇の行在所六萬寺を守るために、海辺の防御として門を構え、平家の前哨としていた場所、現在残されている御門は初代高松藩主・松平頼重公が合戦跡を後世に残そうと建立したものです。



#### ⑧ 長刀泉

海に近いことから水の便が悪く、源氏の兵士が炊事に困っていたところ、弁慶が長刀で井戸を掘ったとされます。

## 目 本一のチャリンこ便利都市を目指して。 ～高松市の自転車に関する取組～

高松市では、車道の車線を減少させて自転車専用レーンを設置する取組やコンビニエンスストア等に空気入れを常備する「チャリンこ救急ステーション」設置事業など、人と環境に優しい自転車を利用したまちづくりを進めています。みなさんも自転車に乗るときは、ルールを守り、安全運転でまちをゆっくり楽しみましょう。

- 【自転車安全利用五則】
- ① 自転車は、車道が原則、歩道は例外
  - ② 歩道は歩行者優先で、車道寄りを徐行
  - ③ 車道は左側を通行
  - ④ 安全ルールを守る
  - ⑤ 子どもはヘルメットを着用

### 観光レンタサイクル

主要観光地に到着したら、スムーズに移動でき、快適に観光が楽しめる観光レンタサイクルがおすすめです。

貸出場所	JR屋島駅	貸出場所	ことでん八栗駅
貸出料金	1日100円	貸出対象	中学生以上で、自転車(電動)を安全に運転できる方 利用の際には、運転免許証や学生証等の身分証明の提示が必要
貸出時間	土・日・祝日 10:00～15:00	貸出料金	電動:3時間500円、延長1時間毎に100円追加 ※貸出補償金3,000円(返却時にお返しします)
その他	・乗り捨てはできません。 ・傷害保険料は、貸出料金に含まれています。 ・屋島ドライブウェイは自転車では通行できません。 (屋島山上へは、シャトルバスをご利用ください)	貸出時間	8:30～19:00
お問い合わせ	元気YASHIMAを創ろう会 ▶TEL:087-841-9533	お問い合わせ	ことでん八栗駅 ▶TEL:087-845-9049 ことでん運転営業所 ▶TEL:087-831-6008

### チャリンこ救急ステーション

- チャリンこの空気補充が必要なときは...

高松市では、自転車の利用しやすい環境を整備するため、市内約100店舗のコンビニエンスストアや道の駅で、いつでも自転車の空気入れが利用できる「チャリンこ救急ステーション」を設置しています。このステッカーが目印です。

