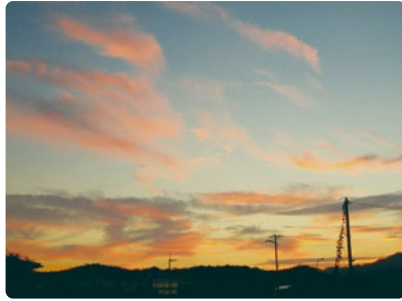


うどん県
てぶくろ市

香川県東かがわ市 観光ガイドブック

東かがわ市 田舎さんぽ



東かがわ市観光ガイドブック「東かがわ市 田舎さんぽ」 2016年2月発行
発行：NPO法人 東かがわ市ニューツーリズム協会・東かがわ市商工観光課
〒769-2792 香川県東かがわ市湊1847-1 Tel.0879-26-1267 Fax.0879-26-1351

撮影協力 ギャラリー遊遊

ようこそ、東かがわへ！

東かがわ市は、香川県の東の端に位置しています。

南は阿讃山脈があり、北は瀬戸内海に面し

平地には田園が広がる自然豊かな、気候の穏やかな地域です。

地場産業は、日本一のシェアを誇る「手袋」

日本初の養殖に成功した「ハマチ」

そして江戸時代からの伝統産業「さぬき和三盆糖」などがあります。

※詳細マップは P.28～29 →



香川県

香川県 東かがわ市

人口…32,361人(平成28年1月)
面積…153km²

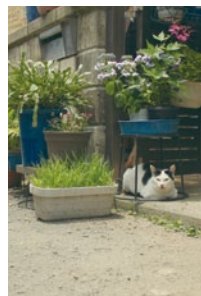




引田の 古いまち並み

懐かしいまち並みにさそわれて

引田は、室町時代より風待ち港の町として栄えてきました。
今も昔ながらの家や路地が残る懐かしい雰囲気町の町です。
土壁の町家、昭和の洋館、醤油の香り、レンガの煙突。
あなたのお気に入りを見つけてください。



運が良ければ
ガイドさんによる
からくり人形の説明も



讃州井筒屋敷 MAP

東かがわ市引田 2163

☎ 0879-23-8550

🕒 10～16時

🏠 水曜（祝日の場合は営業）

🆓 入場無料（一部有料あり）

引田で 地場産業 体験

さんしゅうかさやてい
讃州笠屋邸

和三盆型抜き体験 / 体験料 600円～

粉状の和三盆を好きな木型につめて
干菓子を作ります（和三盆の説明…23p）

●平日・団体は要予約
☎0879-23-8550（讃州井筒屋敷）

小さな
お子様でも
大丈夫



型につめて



型から抜き出し…

てぶくろ工房（讃州井筒屋敷 三之蔵2階）

① オリジナル手袋作り

体験料 600円＋別途手袋代

好きな手袋を選んで飾りをつけて
自分だけの手袋を作ります。

② 革のコサージュ作り

体験料 600円

好きな色の革を選んで
花の形のコサージュを作ります。

③ 革のキーホルダー作り

体験料 350円～

革のハギレに飾りをつけて
キーホルダーを作ります。

●平日・団体は要予約
☎0879-33-5055
（東かがわ手袋ギャラリー）

完成!





jimo mani の革小物



「昭和の手袋工場」として再現。

地場産業の手袋で庭や森をイメージしたアートを展示。一角に昭和の手袋工場を再現。オリジナル革小物ブランド「jimo mani」の商品も要チェック。

東かがわ手袋ギャラリー MAP P2

東かがわ市引田 2161-2

☎ 0879-33-5055

🕒 10～16時

📅 水曜（祝日の場合は営業）

🎫 入場無料

<http://tebukuro-gallery.com/>



本格派革小物作り 要予約

体験料 1000円～（体験料＋材料代金）

好きな革を選んでオリジナル小物を作ることができます。ブックカバー、小銭入れ、名刺入れ、携帯ケース、ポーチ、プレスレットなど。

しょうゆ 伝統製法を守る、老舗醤油屋。

1753 年創業。国産原料を使い、昔ながらの蔵で長期熟成させる、こだわりの醤油造りを守っています。カフェでは醤油スイーツやうどん（P25 参照）、軽食があります。



シヨブでは、醤油の味見購入ができます。醤油を使った菓子も販売。

しょうゆあられ

もうみソフトクリーム（土日祝のみ）

しょうゆのみたらし団子

もろみ蔵

築200年以上の蔵で、もろみをじっくり熟成させています。

流ワールド

座敷の空間を彫刻家 流政之氏が明治の商家風に改修。美しい庭は必見。

川島ワールド

築150年の蔵を川島猛氏が展示室とカフェに改修。モダンな空間でティータイムはいかが？



かめびし屋 MAP P2

東かがわ市引田 2174

☎ 0120-1753-25

🕒 10～17時

📅 年末年始

🎫 入場無料

【蔵見学】もろみ蔵・流ワールド・川島ワールドセット見学 310円（3日前まで要予約）
<http://www.kamebishi.com/>



リンゴのケーキ

おすすめ

和と洋のシフォンケーキ

昭和のレトロな旧郵便局がカフェに

カフェ・ヌーベルポスト

東かがわ市引田 2253

☎ 0879-33-3202

（系列店 カフェ・ド・カンパニーユ）

🕒 11～16時

📅 月～金曜

（季節、イベントにより異なる）

🎫 ケーキセット 700円～
サンドウィッチセット 700円～

引田の祭り

誉田八幡宮 秋祭り

全国でも珍しい「投げ奴」や獅子舞の奉納行事。5mの奴を投げる勇壮な姿は一見の価値あり。
【時期／10月中旬】



引田ひなまつり

2003年から町おこしのため開催。町並みの約60軒に雛人形が飾られます。子ども達の着物行列や茶会、ライトアップもあります。

【時期／2月下旬～3月上旬】

まち並みさんぽ



① 松村家

町家の建物。

② 泉家

町家の建物。

③ ウジハラ

名物エビそばと寿司や惣菜がおいしい。

④ 山本醤油

昔ながらの商家の建物。帳場の部分が見学できます。

⑤ ギャラリー翼

地元陶芸家の作品などを展示（土日のみ営業）。

⑥ はぎの商店

昭和30～50年代の生活用品を展示。懐かしい昔話も聞けます。

⑦ 桃山ひろせ

名物引田ふしセット。（要予約） → P22

⑧ ギャラリーすこやか

引田ひなまつりのイベントにちなんで、雛人形を展示。お向かいには休憩所あり。手作り小物を販売。（土日のみ営業）

⑨ ギャラリー遊遊

醤油蔵を改装したギャラリー。

ちょっと足をのばして

引田城跡ハイキング

引田城は、城山の山頂に築かれています。阿波国との国境であったため、戦国時代には度々戦いがありました。天正15年（1587）に豊臣秀吉の家臣である生駒親正が引田城に入り、香川県で初めて石垣を巡らせた城を築きました。現在でもその石垣を見ることが出来ます。

【ハイキング申し込み】東かがわ市生涯学習課（希望日の1週間前まで）
所用時間：2時間 人数：1名から
連絡先：0879-26-1238



山の高さ 82m

城山からの風景

東かがわ市歴史民俗資料館 MAP P5

東かがわ市の遺跡や産業、文化、交通、昭和の生活用品や農具などが展示・解説されています。

東かがわ市引田 1000-4

☎ 0879-33-2030

🕒 9～17時

📅 火曜、12/29～1/3

🎫 入場無料



ハマチ養殖発祥の地

あどいけ

安戸池



はじめてに挑戦！

ハマチのエサやりや、タイ釣りを体験できます。



体験学習館 マーレリッコ MAP E2

東かがわ市引田 4373

☎ 0879-33-2929

🕒 9～17時 (受付 16時まで)

📅 火曜、年末年始

🎫 100円、団体 (15名以上) 50円

ハマチのエサやり 200円 (1～3月は休止)

鯛つり体験 500円 (貸し竿、鯛 1匹込み)

じっくり釣りを楽しむなら

ハマチ、カンパチ、タイなどの放流魚が釣れます。



フィッシュフック MAP E2

☎ 0879-33-2800

🕒 7～16時

📅 1/1、2

🎫 1日：男性 7,000円 / 女性・中学生以下 3,500円
半日：男性 4,000円 / 女性・中学生以下 2,000円
釣具のレンタル有 (有料)

豆知識

日本で初めてハマチの養殖に成功。

安戸池は、瀬戸内海に面した海水池で、昭和3年に野網和三郎氏がハマチの養殖に成功しました。

現在、ハマチ養殖は沖の大イケスに移され、安戸池は釣りやエサやり体験ができる施設になっています。



のあみわさぶろう

野網和三郎 (1908-1969)

引田村生まれ。水産学校を卒業後、ハマチの養殖に取り組む。愛称はワースン。

地域ブランド



ぶり

ひけた鯛

天然に近い大型イケスで育ったこだわりの鯛。

自然の中で遊ぼう！

湖畔にあるキャンプ場。
日帰りでカヌー体験や
バーベキューも楽しめます。

大池オートキャンプ場 MAP F2

東かがわ市引田 3066-1

☎ 0879-33-7168

🕒 9～17時

📅 12/29-1/3

🎫 ログキャビン 1泊 2日 6,000円～、オートキャンプ 1泊 2日 3,500円～



いき

活ハマチを買うなら…



ワースン (1階・土産、活ハマチの販売) MAP E2

☎ 0879-33-2800

🕒 7～16時

📅 1/1、2

11月～12月には「ひけた鯛」の販売があります。

親子で海水浴を楽しもう

波が穏やかな田の浦海岸では、
子供も安心して遊べます。



田の浦海岸 MAP F2

東かがわ市引田 3017-2

☎ 0879-26-1350 (東かがわ市商工観光課)

安戸池を眺めながら食事はいかが？



ハマチの刺身定食

ワースン亭 (2階・食堂) MAP E2

🕒 平日 10時 30分～13時 30分 (土日祝 14時まで)

📅 火曜、年末年始

🎫 ハマチ刺身定食 700円、ハマチカツ定食 600円



白鳥神社と門前町

日本武尊の魂が白鳥となって降り立った場所に、神陵を作ったのがはじまり。

白鳥神社と門前町

東かがわ市松原 69
☎ 0879-25-3922

日本一低い山!? 御山に登ってみよう。

「御山」は標高3.6mの山。平成16年の台風で浸水したときに、松原の中に周囲より高い場所を発見しました。平成17年に町おこしとして山開き。



登ると、神社社務所で登山証がもらえます。



大人顔負けの熱演! だんじり子供歌舞伎。

江戸時代から秋祭に奉納されてきた、子供達による歌舞伎。現在は春祭に上演。市無形文化財指定。

【公演日】毎年5月4~5日



門前町のまち並み



レトロな建物が多く、ノスタルジックな雰囲気のまち並み

1 棚次辰吉(1874-1958)は、東かがわ市初の手袋会社を創業。銅像は市出身の彫刻家・小倉右一郎作。

2 白鳥神社の初代宮司の住まいとして建てられた屋敷「猪熊邸」(建物内は見学できません)

3 樹齢800年、高さ30mのクスノキは県の保存木に指定されています。

4.5 白鳥神社の松原は「日本の白砂青松百選」にも選ばれています。



手袋のまち 東かがわ市の手袋の歴史



日本一の手袋のまち。

明治 21 年 (1888) に白鳥出身の僧侶・両児舞礼と三好タケノが大阪でメリヤス製品の手靴といわれた指無し手袋の縫製をはじめました。これを従兄弟の棚次辰吉が引き継ぎ東かがわ市に戻り、手袋産業を広めました。

手袋の歴史をもっと知りたい!

香川のでぶくろ資料館

手袋産業の歴史や、有名スポーツ選手の手袋、様々な素材の手袋、また昔のミシンなどを展示しています。



太田雄貴選手使用
フェンシング手袋



宮里藍プロ使用
ゴルフ手袋



サッカー日本代表 GK
川口能活選手使用
手袋

手袋のおみやげは、 ここでどうぞ。

手袋のアウトレット店

地元企業の手袋やバッグなどをお買得価格で販売しています。



香川のでぶくろ資料館 手袋のアウトレット店

東かがわ市湊 1810-1(日本手袋工業組合直営)
☎ 0879-25-3208

🕒 10~17時(資料館)
10~18時(アウトレット)
👤 年末年始
🆓 入場無料



ボクの背中に
乗ってみる？

いっしょに
あそぼう

体験型動物園

しろとり 動物園

うさぎやハムスターなどの小動物に
触ったり、ヤギにミルクを飲ませたり、
動物達にエサをあげることができる、
体験型動物園。
珍しいホワイトタイガーも見所！

めずらしい
ホワイトタイガー

おやつ
ちょうだい♡

動物との
距離が近い
動物園だよ

しろとり動物園 

東かがわ市松原 2111

☎ 0879-25-0998

🕒 9～17時

🏠 年中無休

👤 大人 1300円 (中学生以上)
小人 600円 (3歳以上)

<http://www.pikara.ne.jp/shirotori-zoo/>

ふれあおう！

ゾウさんのながーい鼻に
さわってみよう！

子ヤギに
ミルクを飲ませたよ！

どのおやつが好きかな？

ピヨピヨ
ひよこコーナー

おうまさんの
背中に乗ろう！

トラくんを近くで
みれるかな？

ちょっと足をのばして

国の天然記念物

ランプロファイヤ岩脈 

かこう (花崗岩) と ころはん (煌班岩) の縞模様
の岩脈。世界的にも珍しく、昭和17年
に国の天然記念物に指定。

かぶらこし
東かがわ市松原 鹿浦越岬



海(船)からの眺め

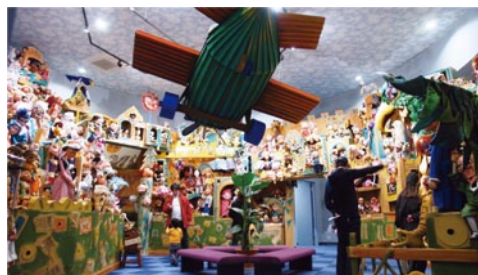


人形劇を五感で体験! とらまる パペットランド



とらまる人形劇ミュージアム

日本のいろんな人形や、世界の人形が大集合!
自分でパペットを操って人形劇が体験できます。



親子で作ろうワークショップ オリジナル人形作り

自分だけの人形を作りませんか?作った人形で、
親子や友達同士で人形劇ごっこが楽しめます。
※材料費実費



ミニチュア児遊館

まるでヨーロッパ風のおとぎの国に迷い込んだよう。
1/2の子供サイズで再現したミニチュアの街で、
自由に物語を作って遊んでみよう。施設2階には自由
にお子さんが遊べるプレイルームも。

子供サイズの
街で
遊べるよ



とらまる座

全国のプロの人形劇団が定期的に公演。その表現力は多彩で芸術的です。子供だけでなく、大人にも見応えあります。ぜひ気軽に人形劇に触れてみてください。
※詳しい公演の日程等はパンフレットまたはホームページをご覧ください。



プロ劇団の公演数、
観客動員数ともに
日本一!



とらまるパペットランド

東かがわ市西村 1155

☎ 0879-25-0055

● とらまる人形劇ミュージアム 10~17時(入館受付 16時)、
ミニチュア児遊館 9~17時、とらまる座(劇場) ※公演により異なる
● 月曜(祝日の場合は翌日)、年末年始、その他不定休(主に第2・4火曜)
● とらまる人形劇ミュージアム入場料 600円、ミニチュア児遊館 250円
● とらまる座観劇料 600円

※セット券・団体割引あり・座席を使用しない3歳未満は無料

<http://www.toramaru.jp/>



とらまる・てぶくろ体育館 芝生広場でピクニック!

丘の上にある広場からは、大内地区の町と瀬戸内
海が眺められます。芝生でピクニックもおすすめ
です。広場には彫刻作品が展示され、子供が自由
にアートにふれることができます。
かの有名なダリの彫刻もあります。



公園内のキャンプ場

芝生の広がるキャンプ場で、
のびのび遊べます。

とらまる公園キャンプ場

一般財団法人 東かがわ市スポーツ財団
東かがわ市西村 1155

☎ 0879-24-1810

● 研修棟 1泊2日 1室 3,700円~



ダリ作

五名の里めぐり

春には梅の花が華やぎを添え、夏には新緑がきらめき、
秋には高い空にレモン色のイチョウの大き木が誇らしげに立っています。
五名をドライブしてみませんか？



新鮮な野菜がおすすめ。おばあちゃん手づくりの梅干もおいしい。



五名のあたたかな 人や自然に会いに行こう。

山の緑に囲まれた静かな里で、元気なお母さん
達がきりもりする産直市。地元採れたて野菜
や手作りの惣菜、菓子、民芸品、地元作家の陶芸
作品などを販売しています。

五名ふるさとの家 MAP 05

東かがわ市五名 1718
☎ 0879-29-2832
🕒 9～15時
🏠 土曜のみ営業



五名のお散歩 ～ギャラリーめぐり～

築山窯



陶芸・篠原拓生さんの自宅兼ギャラ
リー。素朴で温かみがある色合いや
手になじむ形が魅力です。

東かがわ市五名 1761-2 MAP A3
☎ 0879-29-2707
※ギャラリー見学は要予約

ギャラリーかぐや草



木工・山地裕之さん、染・山地仁美さ
さんの自宅兼ギャラリー。裕之さんは、
木の力強さや風合いを生かした家
具を制作。仁美さんによる天然染料
を使った作品販売や染物教室も。

東かがわ市五名 1814-2 MAP A3
☎ 0879-29-2566
※ギャラリー見学は要予約
<http://kaguyaso.ftw.jp>

カフェ&ギャラリー 里山工房「のうさぎ」



無農薬野菜の栽培と販売。カフェでは
ドリンク、スイーツ、自家製野菜を使っ
たランチが楽しめます(1000円～)。
ギャラリーでは染織物作家・大隅夏
江さんのストール、バッグ、小物を販
売。古民家を改装した空間がステキ。

東かがわ市入野山 102 MAP B4
☎ カフェ: 090-5946-7286
ギャラリー: 0879-29-2421
🕒 カフェ: 11～16時
🏠 カフェ: 金・土・日のみ営業
※ランチは要予約
※ギャラリー見学は要予約

ふくえ 福栄の田舎さんぽ

く 「空ちゃん田んぼ」

弘法大師空海さんの絵柄を黒米と白米の稲で描
く田んぼアート。地元農家さんがお遍路さんの道
にちなみ、お接待の心と町おこしの願いを込めて
始めました。9月下旬には、稲穂ではっきりと空
海さんの模様が浮かび上がります。



サトウキビ畑

特産品「和三盆」の原料
のサトウキビは、福栄地区
で多く栽培されています。



機関車

第7代国鉄総裁の藤井松太
郎さんが福栄出身であった
ことから、昭和50年に旧福栄
小学校の校庭に設置されま
した。



写真撮影：合田豊氏

空ちゃん田んぼ MAP D3

東かがわ市西山・福栄地区

田植え 6月
見頃 9月下旬

農家自慢の野菜や手作りお菓子。

農家のお母さん達が真心込めて作った新鮮野菜や手作り
のお菓子、乾物、民芸品などが並びます。特産のパセリの
クッキーや黒米の餅、ごま豆腐、おはぎ、おちらし飴など。

東かがわ市生活研究グループの店 MAP D3

東かがわ市西山 192-1
☎ 090-1000-5545
🕒 9～12時
🏠 毎週金曜のみ営業



阿讃山脈の山懐の「ツルぬるの湯」

静かな山間にあり地域住民も通う馴染みの温泉。泉質
は単純硫黄冷鉱泉で、糖尿病、神経痛、筋肉痛、冷え症に
効果があります。食堂では、しっぽくそばがおすすめです。

白鳥温泉 MAP B3

東かがわ市入野山 465
☎ 0879-27-2236
🕒 10～21時
🏠 年中無休 ※整備点検の休館あり。

入浴料：大人 400円(中学生以上)、高齢者 200円(70歳以上)、小人(3歳以上)200円／宿泊：1泊2食 6,300円～
<http://www.shikoku.ne.jp/shirotori/>



香川の「さくら100選」の桜

たそがれ 黄昏瀬戸内海風景

瀬戸内海を一望しながら、温泉、料理を楽しむなら「ベッセルおおち」

くつろぐ

温泉は、露天風呂、白湯、檜風呂、白泡美人湯など種類豊富な風呂が自慢。スチームサウナや赤外線サウナもあり。泉質は弱放射能、カルシウム、塩化物などを豊富に含み、神経痛や筋肉痛、動脈硬化、高血圧、婦人病などに効果があります。

味わう



うましの

一品料理や定食メニュー豊富な和食処。市特産品ハマチ料理もあります。



ケーブ

海が一望できるレストラン。バイキングで和洋折衷の料理を食べられます。(大人1,250円、小人800円)

泊まる

岬のロッジ村

家族や仲間同士で気兼ねなくくつろぐことができます。デッキから瀬戸内海の眺めを楽しめます。



ベッセルおおち MAP C1

東かがわ市馬篠 1200

☎ 0879-26-1126

🕒 10～22時

🏠 年中無休 ※整備点検の休館あり。

🍽 入浴料 大人 630円、小人 320円、70歳以上 480円

<http://www.vessel-o.com/>



夕焼けを見よう。

遠浅の穏やかな海、島や防波堤に囲まれた海岸は映画に出てくるような風景です。

夕暮れ時のたそがれ散歩はいかが？

夏には海水浴で人気です。



東かがわ市のパワースポット

やしろ 地元で愛される「社さん」

創祀は奈良時代以前といわれ、836年に讃岐の神社で最初に位階(正一位)を授けられました。旧大内郡の総鎮守として応永年間(1394-1428)に最も栄えました。

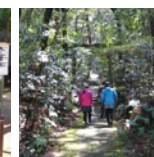
祭神は倭迹々日百襲姫命。弥生時代に倭国の争乱を避けてこの地に居を定められ、日照に苦しむ人々のために雨を降らせ、水源を教え、米作りを助けたといわれています。境内には、弘法大師空海の手掘りの井戸が厳かに佇み、樹齢800年の杉が神社の歴史を物語っています。



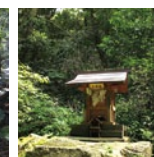
県の保存木の杉



天ノ基磐船



井戸への道



空海手掘りの井戸

みずし 水主神社 MAP C3

東かがわ市水主 1418-1

☎ 0879-25-8611

本宮山頂上の巨岩「くじら石」



水主三山 虎丸山(417m)・本宮山(346m)・那智山(271m)

熊野三山に見立てられ、信仰の山として地元住民に親しまれてきました。三山の真ん中に水主神社が位置し、本殿の左に熊野三社が祀られていることから三山は奥の宮と考えられます。

虎丸山ハイキング

水主三山の一つ。頂上からは小豆島などの島々や瀬戸内海が遠望できます。コーヒーを持参し、清々しい空気の中で一息してはいかが？

【所用時間】2時間半(とらまるパベットランドの駐車場を利用)



よだ 興徳寺 MAP D2

四国霊場88箇所奥の院に指定。「厄除け」の寺として有名です。

東かがわ市中筋 466

☎ 0879-25-4726



田ノ口薬師 MAP D2

開基は奈良時代で、弘法大師空海がインド、中国、日本の土で作上げた薬師如来像が安置されています。「厄除け」の寺として有名です。

東かがわ市白鳥 352

☎ 0879-25-4817

宝光寺 MAP D3

開基は980年頃。「安産」の寺として知られ、子宝地蔵の中から地蔵を借りて家に持ち帰ると子供を授かるといわれています。1999年に江戸後期の石庭が発見されました。山を背景に岩を約300個並べ枯れ山水を表現。日本庭園研究会から全国的にも高レベルの石庭と評されています。

東かがわ市東山 1200

☎ 0879-27-2223



東かがわ市を満喫する一日／

東かがわ観光 おすすめコース

ファミリーコース

ドルフィンセンター(さぬき市) MAP B1上

20分

とらまるパペットランド P14 MAP C2

20分

しろとり動物園 P12 MAP E2

10分

讃州井筒屋敷 P5 MAP F2

5分

大池オートキャンプ場 P9 MAP F2

のんびりコース

讃州井筒屋敷 P5 MAP F2

10分

白鳥神社・御山 P10 MAP E2

5分

香川のてぶくろ資料館
手袋のアウトレット店 P11 MAP D2

15分

ベッセルおおち P18 MAP C1

歴史大好きコース

引田の町並み散策 P4 MAP F2

7分

歴史民俗資料館 P7 MAP E3

10分

白鳥神社・周辺散策 P10 MAP E2

15分

與田寺 P19 MAP C2

10分

水主神社 P19 MAP C3

思いっきり体験コース

讃州井筒屋敷 P5 MAP F2

和三盆の型抜き体験、革の小物づくり

5分

安戸池 P8 MAP E2

ハマチのエサやり体験

10分

しろとり動物園 P12 MAP E2

動物ふれあい体験

20分

とらまるパペットランド P14 MAP C2

オリジナル人形作り

東かがわ市の
おいしい
もん

ハマチを 食べに行こう!



ハマチカツ定食

600円

ハマチに青のり風味のパン粉をまぶしてカツに。臭みもなくあっさり食べられます。

ワースン亭 P.9 MAP E2

東かがわ市引田4373
☎ 0879-33-2800
営業 平日:10時30分～13時30分
土日祝:10時30分～14時
休 火曜・年末年始



ハマチのソフトスモークパスタと イタリアンプレートランチ

団体のみ 1,700円+税

地元ハマチを低温薫製のパスタに。
旬の野菜サラダやスープ付の日替わり
プレートとデザート3種盛でお得。

三本松ロイヤルホテル MAP D2

東かがわ市三本松1880
☎ 0879-24-1111
営業 ランチ11時30分～14時
休 なし(不定期に休館あり)



はまちゃん鍋定食

1,750円

刺身、鍋、カマ塩焼、とハマチづくしの自慢の定食。

ベッセルおおち P.18 MAP C1 居酒屋うましの

東かがわ市馬篠1200
☎ 0879-26-1126
営業 10～21時(前日17時までに予約)
休 なし(不定期に休館あり)



ひけた鯛刺身定食

1,200円

ひけた鯛の刺身がたっぷりの自慢の定食。ひけた鯛も人気。大小宴会も承ります(4000円～定休日も予約可)。

讃州井筒屋敷 ごはんや醬 MAP F2

東かがわ市引田2163
☎ 0879-33-3735
営業 ランチ 11～14時
夜 17時30分～21時
休 水・木曜



讃岐家 A定食

1,436円

分厚く切られたハマチの刺身はボリュームあり。ワカメたっぷりの大きな味噌汁も名物です。

讃岐家 MAP F3

東かがわ市坂元236-2
☎ 0879-33-3001
営業 10～21時
休 12/31のみ



引田ふしセット(醤油味)

1,620円

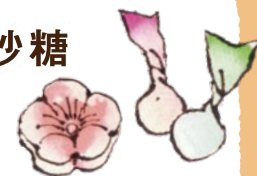
醤油味とユッケ風味の2種類のハマチは、刺身で食べても、炊き込みご飯にのせて丼にしても、お好みどうぞ。

桃山ひろせ MAP F2

東かがわ市引田2531
☎ 0879-33-3119
営業 11～19時(前日までに予約)
休 月曜

東かがわ市の
ええもん

やさしくちどけの高級砂糖 “和三盆” わさんぼん



和三盆とは、サトウキビを原料とし江戸時代の製法で作られる高級な砂糖です。8代將軍徳川吉宗が糖業を奨励したため、5代高松藩主松平頼恭の命により東かがわ市で砂糖作りが始まりました。現在では、全国で東かがわ市と徳島県板野郡の2カ所のみで作られています。

特徴

サトウキビの風味を生かした、深みのある上品な甘さが特徴です。干菓子としてそのまま食べてもよし、また料理や菓子作りにも人気です。



三谷製糖 羽根さぬき本舗

昔ながらの建物でお茶和三盆でおもてなしがあります。
抹茶をまぶした茶鞠もおすすめ。



ばいこう堂

和三盆(商標)を使った饅頭や最中、どら焼なども人気です。



三谷製糖 本店 MAP F3

東かがわ市馬宿156-8
☎ 0879-33-2224
営業 9～18時
休 なし



ばいこう堂 本店 MAP F2

東かがわ市引田140-4
☎ 0879-33-6218
営業 9～19時
休 1月1日、2日のみ休業

和三盆の お菓子

市内の菓子店では、
和三盆を使った和洋菓子が好評です。

てつや



ランプロファイア

ランプロファイア岩脈をイメージ
ホロホロクッキー生地とキャラメリゼ
したアーモンド。希少糖入

ばいこう堂



どら焼き

上品な黒蜜味

もなか
バリ皮+
しっとりあんこ

正華堂

薬膳七宝具

松の実、しいたけ、しょう
が、フキ、くこの実、クルミ、
ゴマ、アーモンド…身体に
やさしい素材がいっぱい

巴堂

スワンぼうろ

白鳥神社のハクチョウをイメージ
しょう油が隠し味のぼうろ生地+ホワイトチョコ
大内バセリ味もあり。

わたぼうし

黒蜜を練りこんだあんこ
と生クリームが美味

東かがわ市の
うどん屋

香川県といえば やっぱりうどん!

食べて
いきましょ



650円

肉うどん

いりこ、かつお、こんぶから丁寧にとっただしと、もちもち麺は女性店主のこだわりが光る。たっぷりの玉ねぎと長ネギが入った自慢の肉うどんは、優しいお味&ヘルシー。

かま八うどん MAP D2

東かがわ市三本松1725

☎ 0879-25-0653

営業 11～16時

休 水曜

P 30台



720円

鶏天カレーうどん

だしは和三盆入り、鶏肉と油揚げは地元店から仕入れ、ネギは無農薬の自家栽培と地元愛たっぷりうどん。角の立ったもちもち麺は、これぞ讃岐うどんという逸品です。化学調味料は使わず健康にも気遣っています。

東かがわマルタツ手打ちうどん MAP E2

東かがわ市伊座722

☎ 0879-23-0022

営業 10時30分～14時30分

休 火曜

P 30台



530円

釜ぬきうどん(中)

いつでも、ゆでたて麺が食べられるお店。釜ぬきうどんは、ゆで上がった麺に生卵、ゆで汁、しょう油、かつお節をかけて。自慢のもちもちの麺に、卵の甘さとゆで汁がからまって、スープを飲みほしてしまう程。激うま。リピーターが多いのも納得。

麺工房 六車 MAP D2

東かがわ市湊6-1

☎ 0879-25-2051

営業 11時～14時30分

※麺がなくなり次第終了

休 月曜(祝日の場合は火曜)

P 20台



720円

かしわ天ざる

大きなかしわが5つも入ってボリューム満点。麺は、甘めのおだしとベストマッチ。店主の笑顔が出迎えてくれるアットホームな店。

うどんや まるちゃん MAP F2

東かがわ市引田511-5

☎ 0879-33-5358

営業 11～17時

※売切れしだい終了

休 月曜

P 5台



350円

ぶっかけうどん+温玉

製麺所ならではの懐かしい味のうどんは、のど越し良く、期待を裏切らない。ぶっかけ+温玉が常連定番メニュー。値段もリーズナブル。天ぷらは、ボリューム+サクサク感で大満足◎ 特に大人気のとり天は、早い者勝ち!

吉本食品 MAP D2

東かがわ市三本松608

☎ 0879-25-1027

営業 8～16時

※麺がなくなり次第終了

休 日曜、祝日

P 8台



480円

肉温玉ぶっかけ

大人気の肉温玉ぶっかけは、甘めのだしが決め手のすきやき風味。麺との相性も抜群。トッピングは、山かけが人気。変わり種のかんづめもヒット。

元匠

東かがわ市西村815(本店) MAP C2

東かがわ市湊857-2(湊店) MAP D2

☎ 0879-25-1677(本店)

0879-25-6585(湊店)

営業 10～15時(本店)

6～15時(湊店)

休 不定休

P 40台(本店)・70台(湊店)



450円

豚ぶっかけうどん

四国産のこだわりの豚肉を使った豚ぶっかけ、豚かけうどんは逸品。手ねりで作る麺は、もちもちでなめらか。セルフになり天ぷら類も充実。

讃州うどん ほそかわ MAP D2

東かがわ市白鳥2266-3

☎ 0879-25-2646

営業 平日/11～14時30分

土日祝/11時～15時

※麺がなくなり次第終了

休 火曜(祝日の場合、翌日休み)

P 30台



420円

しょう油うどん

創業260年老舗のしょう油屋さん。明治時代にタイムスリップしたようなレトロな店内で、定番のしょう油うどんは、お好みの薬味を選んでどうぞ。

かめびし屋 MAP F2

東かがわ市引田2174

☎ 0120-1753-25

営業 10～17時

休 年末年始

P 15台



東かがわ市の 特産品

伝統的な名物や オリジナル商品



おみやげに
どうぞ



醤油チョコ 次助

老舗醤油屋自慢のしょう油とチョコ
レートを融合。チョコレートの甘味
の中に、ほんのりと醤油の香りが漂
います。

お求め…かめびし屋 P.6
☎ 0120-1753-25



ソイソルト

しょう油をフリーズドライし
た、かめびし屋オリジナルの
粉末しょう油。イタリアンに
もよく合うと人気。



空ちゃん米

福栄の「空ちゃん田んぼ」で収穫さ
れた古代米（緑米・赤米）。町おこ
しの願いが込められています。

お求め…東かがわ市生活研究
グループの店 P.17



棒餅

戦国時代、もち団子を串にさ
して武士に差し出した『戦力
餅』が後に、白鳥神社に供え
られるようになり『武道餅』と
呼ばれるようになりました。



うずまきもち

餅でこし餡を巻いた引田の伝統菓子。昔、鳴
門との漁場争いに敗れ、鳴門の渦を懐かしん
で作られたのが始まりだと言われています。

うずまきもちと棒餅のお求め…
引田ひな祭り時、讃州井筒屋敷にて販売



ちりめん、煮干し

瀬戸内海で水揚げされる「ちりめ
んじゃこ」(マイワシ、カタクチイ
シの総称)。栄養分も豊富で、天日
干しちりめんは味も濃厚。



いのしし肉

五名の山で木の実を食べて
育ったイノシシ。
みそ鍋や焼き肉にオススメ。
お求め…五名ふるさとの家
(事前予約必要) P.16



おの

大内パセリ

東かがわ市は西日本でも有
数のパセリの産地。採れたて
のパセリは生で食べてもよし。

お祭りで四季を楽しもう！ 東かがわ市の イベント

春

① 2月下旬～3月3日 **引田ひなまつり** in 引田の町並み
引田の古い町並み約 60軒におひなさまが飾られます。

② 5月4～6日 **白鳥神社春季大祭** in 白鳥神社
伝統芸能の「だんじり子供歌舞伎」が披露されます。

夏

③ 7月海の日前後 **風の港まつり** in 引田漁港
引田の港が花火に彩られます。
阿波踊りやよさこい踊り、地元団体の演技披露。

7月下旬 **山王宮あばれだんじり** in 山王宮
重さ 300キロの神輿を壊れるまで地面にぶつける奇祭。

7月31日 **白鳥神社 夏越祭** in 白鳥神社
芽の輪をくぐり、けがれを祓う祭り。花火大会も開催されます。

秋

④ 10月上旬 **ほろ宵まつり** in 三本松商店街
三本松商店街での夜のイベント。出店やライブが行われ、
「女ちょうさ」も繰り出される。

⑤ 10月6～8日 **白鳥神社秋季大祭** in 白鳥神社
県指定の無形文化財「虎頭の舞」を含む獅子舞や
奴の奉納行事。

10月中旬 **誉田八幡宮 秋の大祭** in 引田の町並み
「投げ奴」や獅子舞の奉納行事。
5mほどの奴(毛やり)を投げる勇壮な姿は一見の価値あり。

10月下旬 **世界の人形祭** in 引田の町並み
人形を通じて世界の文化と出会える祭典。1400体の人形展示や世
界のマルシェを開催。

10月下旬 **とらまる人形劇カーニバル** in とらまるパペットランド
日本全国のプロ・アマの劇団が集まり、人形劇を披露。

11月上旬 **あいらぶ東かがわ大物産展** in とらまる公園内
東かがわ市の特産品が一堂に会する物産展。
交流のある町のお土産や、フリーマーケット、飲食店などの出店が
あります。

11月上旬 **フィールドミュージアムSA・NU・KI** in 引田の町並み
ものづくり作家たちが古い町並みで開催する工芸を巡る展覧会。

冬

1月下旬～2月上旬 **白鳥神社節分祭** in 白鳥神社
厄年や年男により福豆や福餅がまかれ、厄払いをします。



1 引田ひなまつり

2 白鳥神社春季大祭

3 風の港まつり

4 ほろ宵まつり

5 白鳥神社秋季大祭



東かがわ市の花

コスモス

東かがわ市の木

さくら

東かがわ市の 宿泊&温泉

翼山温泉

東かがわ市引田 991-16

☎ 0879-33-2532

営業 10～22時(受付 21時 30分まで)

休業 第2火曜日

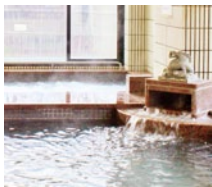
料金 入浴料/大人 400円、小人 200円

(高齢者・障害者手帳をお持ちの方 200円)

宿泊料/大人 4,200円、小人 2,700円(ともに素泊まり、入浴料込)

夕食 1,800円より、朝食 500円

<http://www.souyu.co.jp/tubasayama/>



気泡風呂やサウナ完備のお風呂の後は、休憩室やお食事処でゆっくり。料理もおいしく、宿泊や宴会もお勧めです。

ベッセルおおち

東かがわ市馬篠 1200

☎ 0879-26-1126

営業 10～22時

休業 年中無休 ※整備点検の休館あり。

料金 入浴料/大人 630円、小人 320円

宿泊料/和室 4、洋室 2、1泊 2食 7,000円～

岬のロッジ村 1棟貸切 13,000円～

<http://www.vessel-o.com/>

白鳥温泉

東かがわ市入野山 465

☎ 0879-27-2236

営業 10～21時

休業 年中無休 ※整備点検の休館あり。

料金 入浴料/大人 400円、小人 200円

(高齢者・障害者手帳をお持ちの方 200円)

宿泊料/1泊 2食 6,300円～

<http://www.souyu.co.jp/shirotori/>

三本松ロイヤルホテル

東かがわ市三本松 1880

☎ 0879-24-1111

料金 宿泊料/5,900円～(朝食付 税別) 2016年 4月～

<http://www.sanbonmatsu-royal.com/>

民宿富山

東かがわ市馬篠 1525-1

☎ 0879-24-2826

料金 宿泊料/5,500円～(1泊 2食)

民宿潮風

東かがわ市引田 3475-1

☎ 0879-33-5567

料金 宿泊料/一般 3,300円～、学生 3,000円～(素泊まり)
5,900円～(1泊 2食)

五名やまびこの宿(農家民宿)

東かがわ市五名 1374

料金 宿泊料/1泊 1人 3,000円～(素泊まり)

古民家一棟貸し切り・風呂、料理は各自で準備

まはえBBハウス

東かがわ市南野 52-3

☎ 080-4238-9335

料金 宿泊料/5,500円(簡単なパン食付き)

<http://www.mahae-bb.com/>

大磯旅館

東かがわ市三本松 222-5

☎ 0879-25-2204

料金 宿泊料/6,200円～(1泊 2食 税別)
5,200円(朝食のみ 税別)

ゲストハウス アミーマンボス

東かがわ市引田 4373

☎ 0879-33-7711

料金 宿泊料/3,000円～(素泊まり 税別)

<http://amymonbos.com/>

※金額は1名あたりの最安価格です。
※季節、曜日、人数により料金が異なる場合がありますので、ご予約の際にご確認ください。

東かがわ市への 交通アクセス



JR高徳線(高松～徳島)



※特急が停車しない場合があります

