

平成20年
香川県観光客動態調査報告

平成21年5月

香川県観光交流局

かがやくけん、かがわけん。

香川県

《 目 次 》

1	香川県観光客動態調査実施要領	1
2	平成20年香川県観光客動態調査報告概要	2
3	県外観光客の動向	
	(1) 県外観光客入込数の推移	3
	(2) 交通機関別県外観光客入込数	4
	(3) 交通機関別県外観光客入込数の推移	5
	(4) 交通機関別県外観光客入込数の推移(詳細)	6
	(5) 宿泊有無別県外観光客入込数	7
	(6) 香川県内での観光消費金額(平成20年・宿泊客、日帰り客別)	7
	(7) 香川県内での費目別観光消費金額(平成20年)	8
	(8) 香川県内での費目別観光消費金額(平成20年・詳細)	8
	(9) 1人当りの平均観光消費金額	8
4	主要観光地入込客数	
	(1) 主要観光地入込客数の推移	9
	(2) 主要観光地入込客数の推移(詳細)	10
	(3) 主要観光地月別入込客数	11
	(4) 主要観光地月別入込客数(詳細)	12
	(参 考)	
	観光客アンケート調査結果(概要)	13

1. 調査の目的

平成 20 年中に、県外から香川県を訪れた観光客入込数および直接消費額（推計）を把握し、今後の観光行政を行うための参考とする。

2. 調査対象期間

平成 20 年 1 月 1 日から平成 20 年 12 月 31 日まで

3. 調査内容

(1) 県外観光客入込数

平成 20 年の交通機関（航空機、JR、フェリー）の下り便および高速道路の利用者数をもとに推計した香川県内への県外観光客入込数。

(2) 宿泊有無別観光客入込数

県内各宿泊施設から報告のあった宿泊客数（2,147,948 人泊数）をもとに算出

(3) 香川県内での観光消費金額

県内宿泊客数および「平成 20 年度観光客アンケート調査」（わがかがわ観光推進協議会実施）の結果から算出した、一人当たりの平均観光消費金額をもとに算出

(4) 主要観光地入込客数

各施設から報告のあった、県内主要観光地（栗林公園、屋島、琴平、小豆島）を訪れた観光客入込数（県外+県内）

1. 県外観光客入込数

(1) 概要

平成20年の県外観光客入込数は8,144千人となっており、対前年比0.8%の増加となった。これは、瀬戸内海メモリアルイヤーとしての情報発信やイベント開催などが影響したものと思われ、県外観光客入込数が2年連続で8,000千人を上回った。

(2) 交通機関別内訳

県外からの観光客入込数を交通機関別にみると、JRは1,409千人で対前年比0.1%の減少、船舶は645千人で対前年比0.6%の減少、航空機は207千人で対前年比1.9%の減少、自動車は5,883千人で対前年比1.3%の増加となった。

2. 県外観光客の動向

(1) 宿泊有無別観光客入込数

宿泊を伴う県外観光客入込数は1,408千人で対前年比7.6%の減少となっており、日帰り県外観光客入込数は6,736千人で対前年比2.8%の増加となった。

(2) 香川県内での消費金額

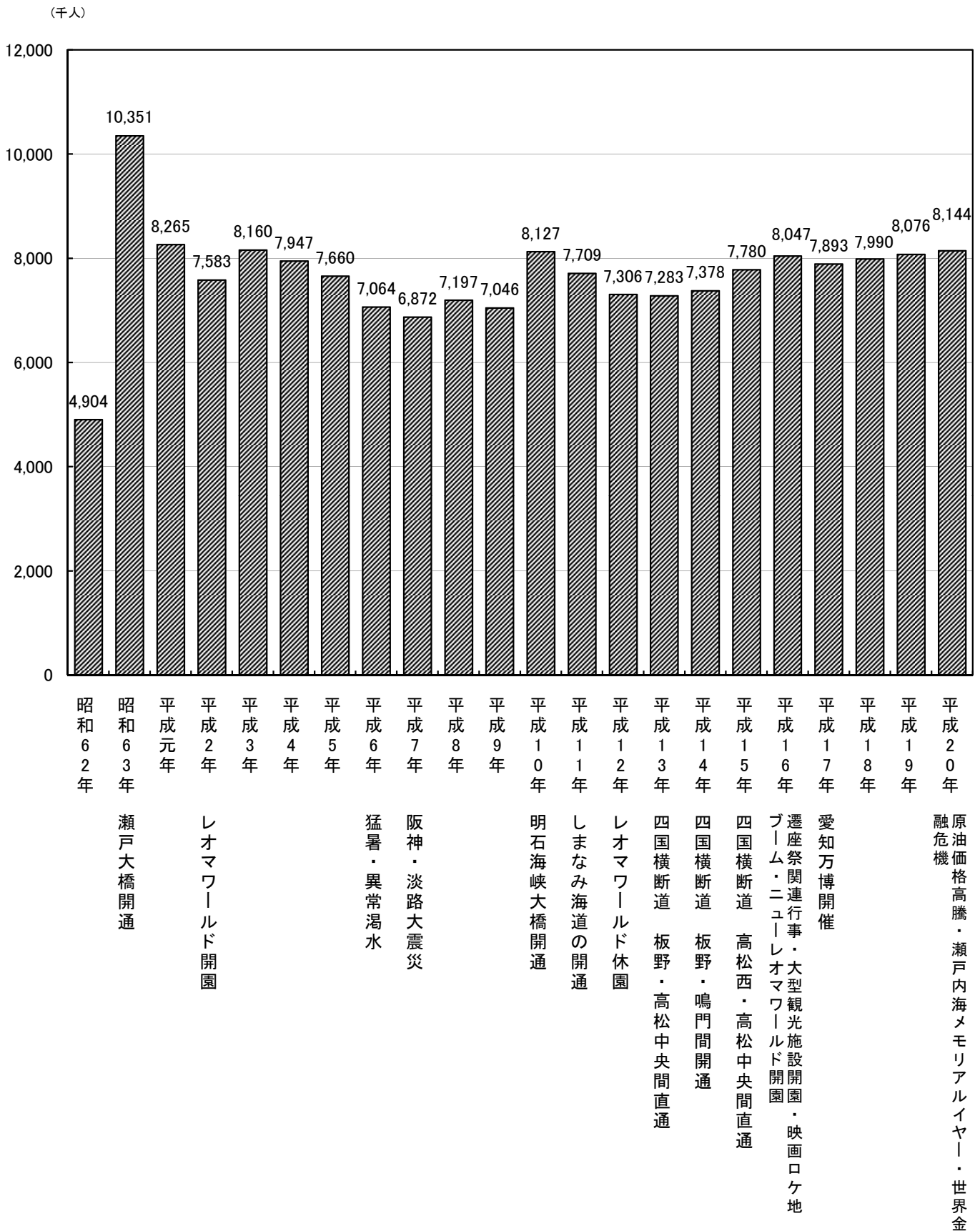
わがかがわ観光推進協議会が実施した「平成20年度観光客アンケート調査」によるデータに基づき試算した結果、宿泊観光客の観光消費額は464億円、日帰り観光客の観光消費額は468億円、合計で932億円程度と見込まれる。

3. 主要観光地入込客数（県内客+県外客）

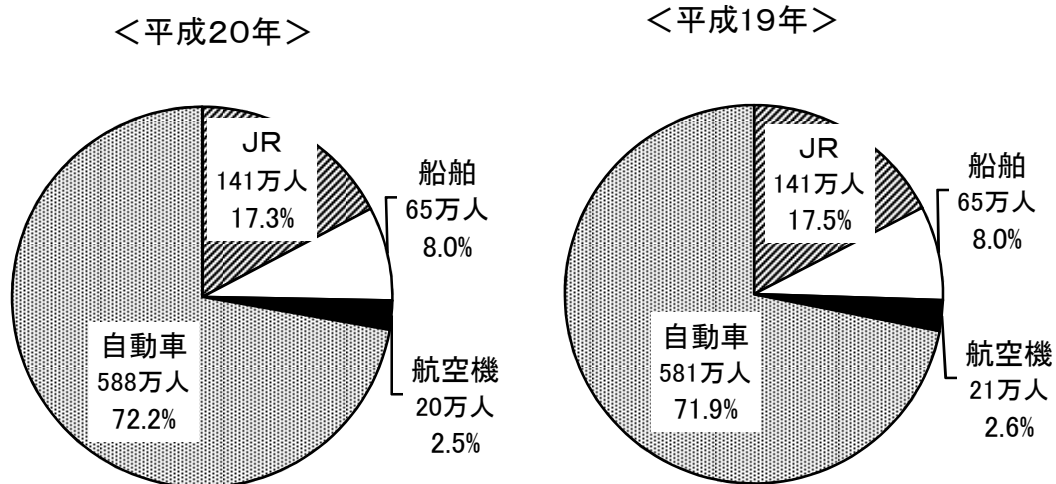
県内主要観光地（栗林公園、屋島、琴平、小豆島）への観光客数は、総計で5,392千人、対前年比2.6%の減少となった。これを各観光地別にみると、栗林公園が632千人で対前年比2.1%の減少、屋島が600千人で対前年比11.5%の減少、琴平が3,083千人で対前年比1.7%の減少、小豆島が1,077千人で対前年比0.3%の増加となった。

- ・栗林公園……ライトアップ等の恒例イベントや東門駐車場の整備（平成19年）による利便性の向上などにより、入園者数は2年連続で60万人を超える入込となった。
- ・屋 島 ……平成19年の水族館リニューアルオープン以来、入込客数が大きく増えており、2年連続して60万人を上回った。
- ・琴 平 ……平成19年の金刀比羅宮での「書院の美」展の開催、「神椿」のオープンなどによるPR効果が継続しており、入込客数は2年連続で3百万人を上回った。
- ・小豆島 ……「オリーブ百年祭」の開催などがあった一方、原油価格の高騰による船便の減便などが影響し、微増にとどまった。

(1) 県外観光客入込数の推移



(2) 交通機関別県外観光客入込数

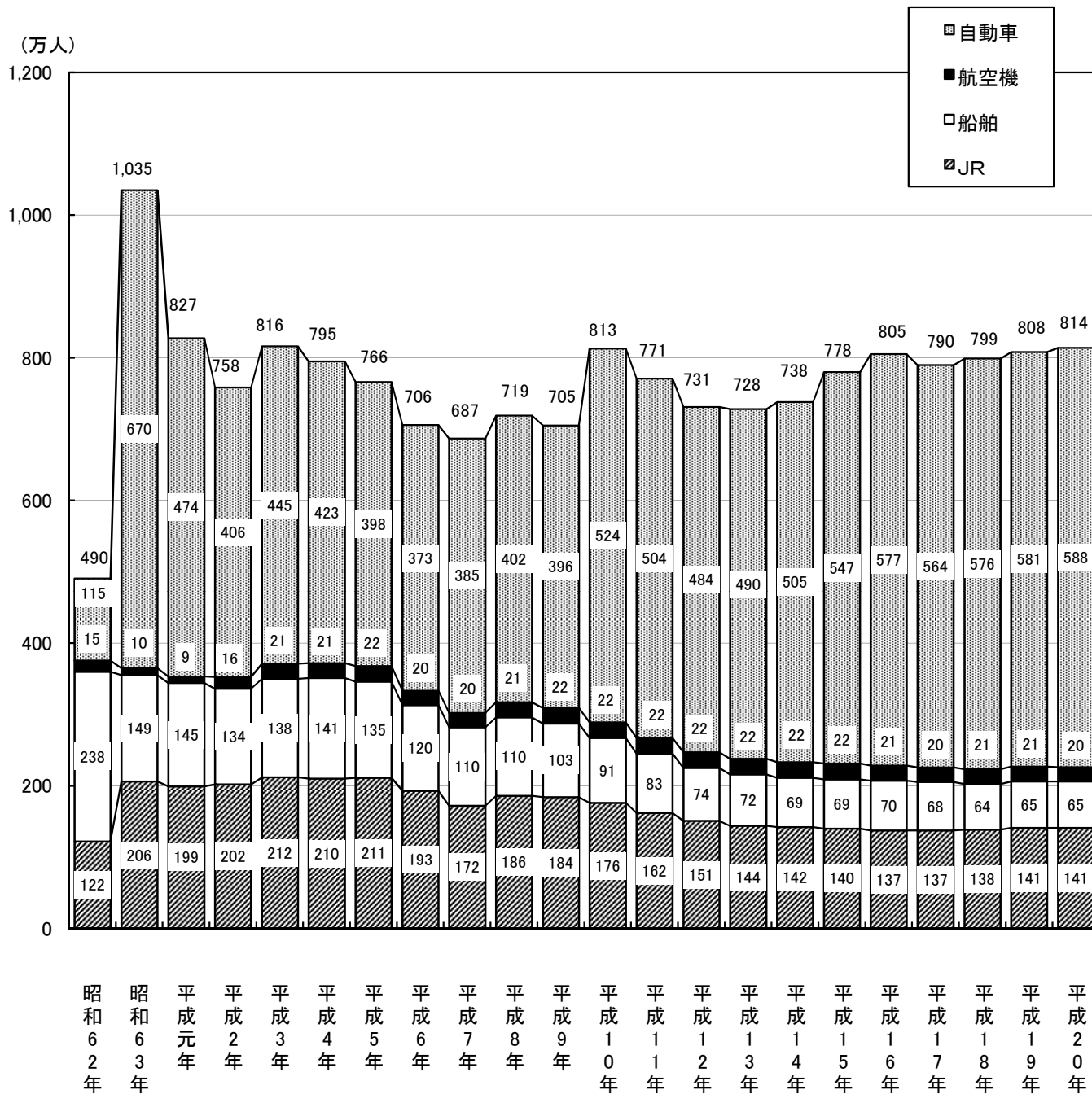


注：最下段は、合計を100とした%

(単位:千人)

交通機関		平成20年	平成19年	前年比(%)
J R	瀬戸大橋線	1,086	1,089	99.7%
	四国内より	323	322	100.3%
	小計	1,409	1,411	99.9%
船 舶	香川本土へ	139	156	89.1%
	小豆島へ	506	493	102.6%
	小計	645	649	99.4%
航空機		207	211	98.1%
自 動 車	瀬戸中央自動車道	2,386	2,336	102.1%
	神戸淡路鳴門自動車道	1,705	1,667	102.3%
	西瀬戸自動車道	96	97	99.0%
	四国3県より	1,696	1,705	99.5%
	小計	5,883	5,805	101.3%
合計		8,144	8,076	100.8%

(3) 交通機関別県外観光客入込数の推移



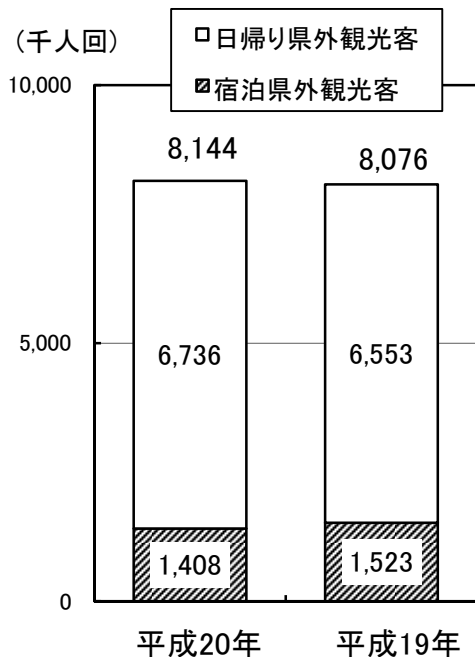
(4)交通機関別県外観光客入込数の推移(詳細)

(単位:千人)

交通機関 年度	J	船 舶		航 空 機	自 動 車				合 計
	R	香 川 本 土 へ	小 豆 島 へ		自 瀨 動 戸 車 中 道 央	鳴 神 門 戸 自 動 淡 車 道 路	自 西 動 瀨 車 道 戸	四 国 3 県 よ り	
昭和62年	1,226	1,432	944	150				1,152	4,904
昭和63年	2,057	756	738	97	5,052			1,651	10,351
平成元年	1,986	732	718	91	3,604			1,134	8,265
平成2年	2,016	664	679	160	3,110			954	7,583
平成3年	2,123	637	744	205	3,415			1,036	8,160
平成4年	2,101	628	778	214	3,171			1,055	7,947
平成5年	2,113	616	735	219	2,938			1,039	7,660
平成6年	1,933	519	680	200	2,764			968	7,064
平成7年	1,723	480	624	200	2,839			1,006	6,872
平成8年	1,865	453	643	210	2,958			1,068	7,197
平成9年	1,834	424	610	217	2,907			1,054	7,046
平成10年	1,764	304	601	221	2,870	1,307		1,060	8,127
平成11年	1,623	258	568	222	2,643	1,306	83	1,006	7,709
平成12年	1,507	238	498	224	2,442	1,348	91	958	7,306
平成13年	1,440	213	506	218	2,414	1,442	91	959	7,283
平成14年	1,424	155	534	215	2,355	1,561	101	1,033	7,378
平成15年	1,400	143	548	216	2,326	1,660	112	1,375	7,780
平成16年	1,371	148	548	209	2,402	1,706	120	1,543	8,047
平成17年	1,372	156	518	204	2,295	1,608	105	1,635	7,893
平成18年	1,383	147	495	208	2,313	1,669	138	1,637	7,990
平成19年	1,411	156	493	211	2,336	1,667	97	1,705	8,076
平成20年	1,409	139	506	207	2,386	1,705	96	1,696	8,144
対前年比 (%)	99.9%	89.1%	102.6%	98.1%	102.1%	102.3%	99.0%	99.5%	100.8%

(5) 宿泊有無別県外観光客入込数

(1) 県外観光入込客実人数



(2) 宿泊・日帰り別県外観光客実人数

(単位: 人回)

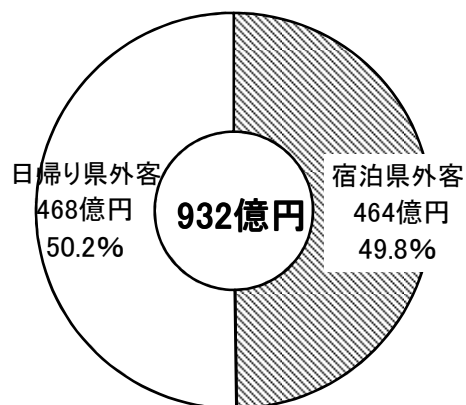
	宿泊客 (実人数)	日帰り客	総数
平成20年	1,407,622	6,736,253	8,143,875
平成19年	1,522,917	6,552,980	8,075,897

● 延べ宿泊観光客の状況 (単位: 人)

	人数	平均宿泊日数
平成20年	2,111,433	1.5 日
平成19年	2,040,709	1.3 日

H20の延べ宿泊観光客数 対前年比 103.5%

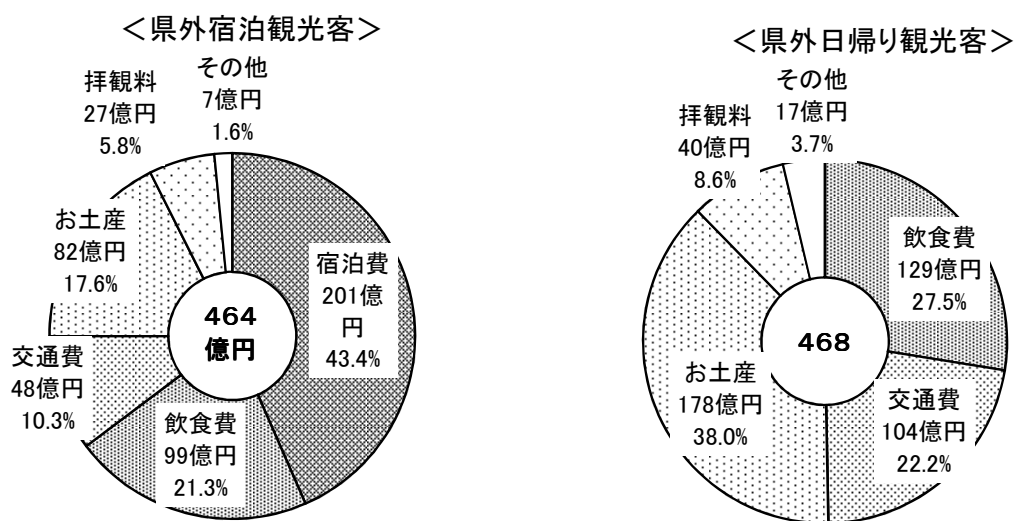
(6) 香川県内での観光消費金額(平成20年・宿泊客、日帰り客別)



(単位: 千円)

区分	観光消費金額
宿泊県外観光客	46,388,183
日帰り県外観光客	46,796,750
消費額計	93,184,933

(7) 香川県内での費目別観光消費金額(平成20年)

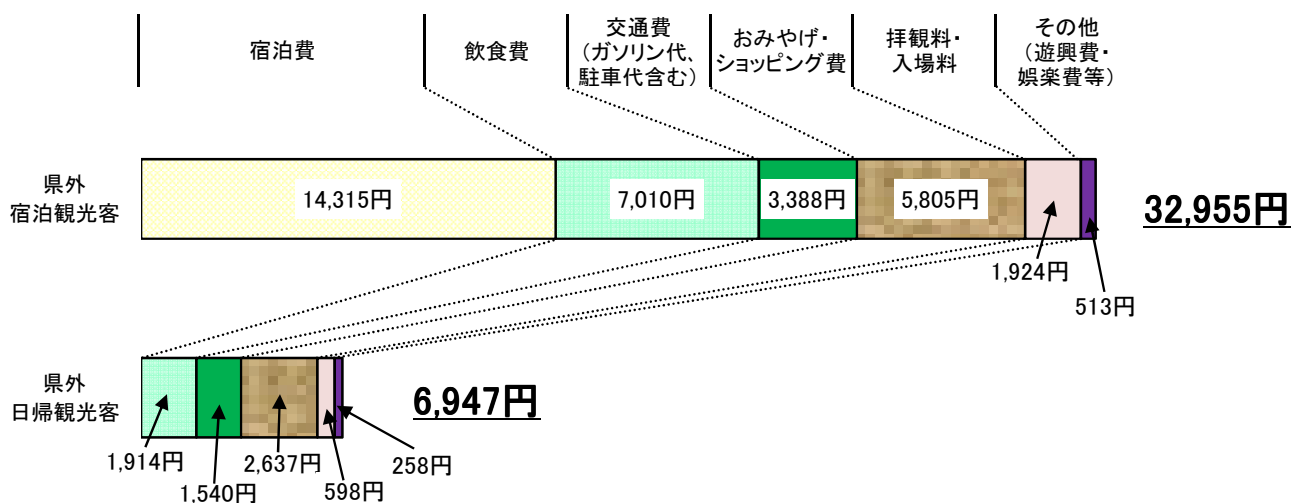


(8) 香川県内での費目別観光消費金額(平成20年・詳細)

(単位:千円)

平成20年	宿泊費	飲食費	交通費 (ガソリン代、駐 車代含む)	お土産・ ショッピング 費	拝観料・ 入場料	その他 (遊興費・ 娯楽費等)	合計
県外宿泊観光客	20,150,109	9,867,430	4,769,023	8,171,246	2,708,265	722,110	46,388,183
県外日帰り観光客	0	12,893,188	10,373,830	17,763,499	4,028,279	1,737,953	46,796,750
消費額計	20,150,109	22,760,618	15,142,853	25,934,745	6,736,544	2,460,063	93,184,933

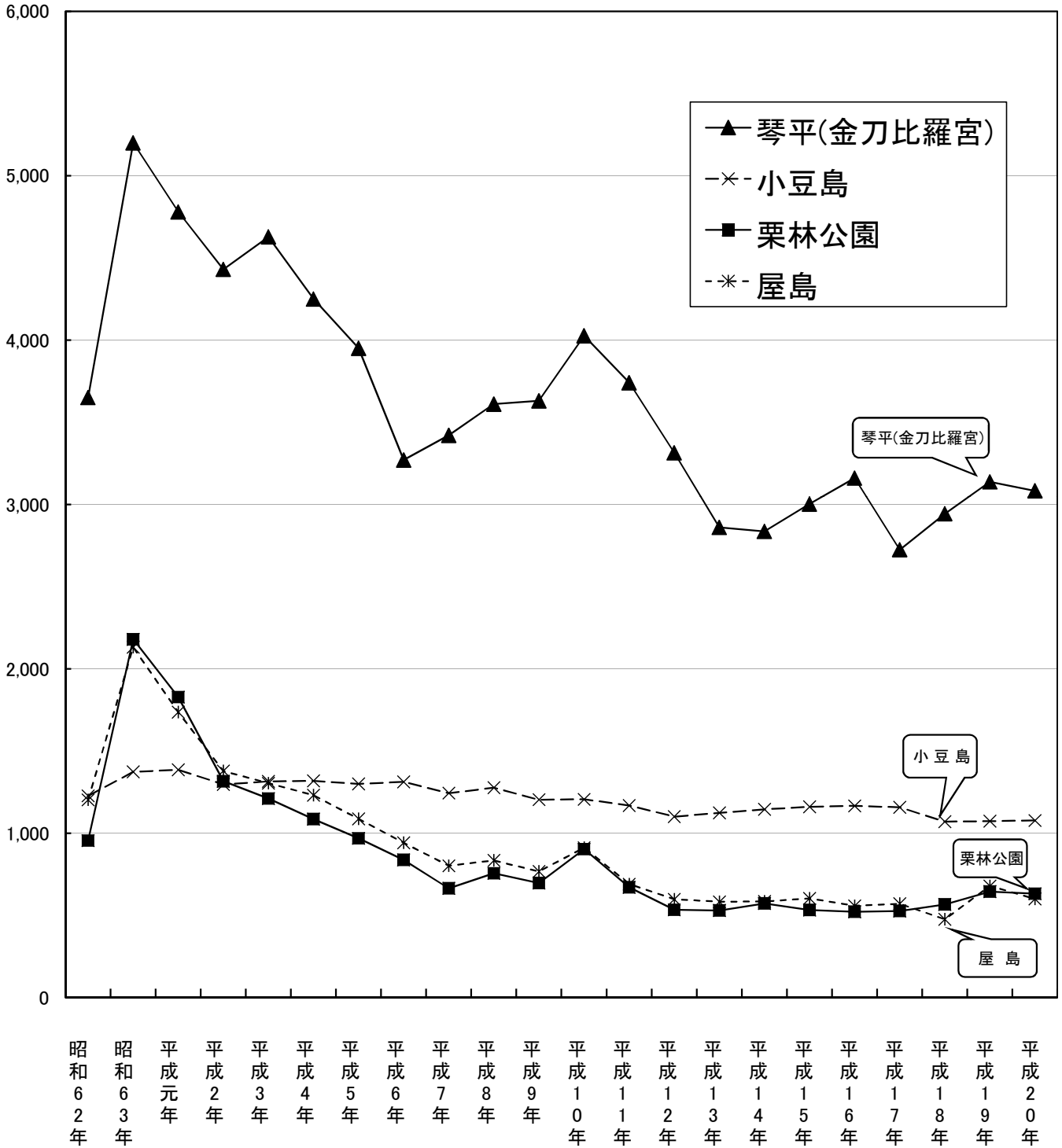
(9) 1人当りの平均観光消費金額



※平成20年度観光客アンケート調査による

(1) 主要観光地入込客数の推移

(千人)

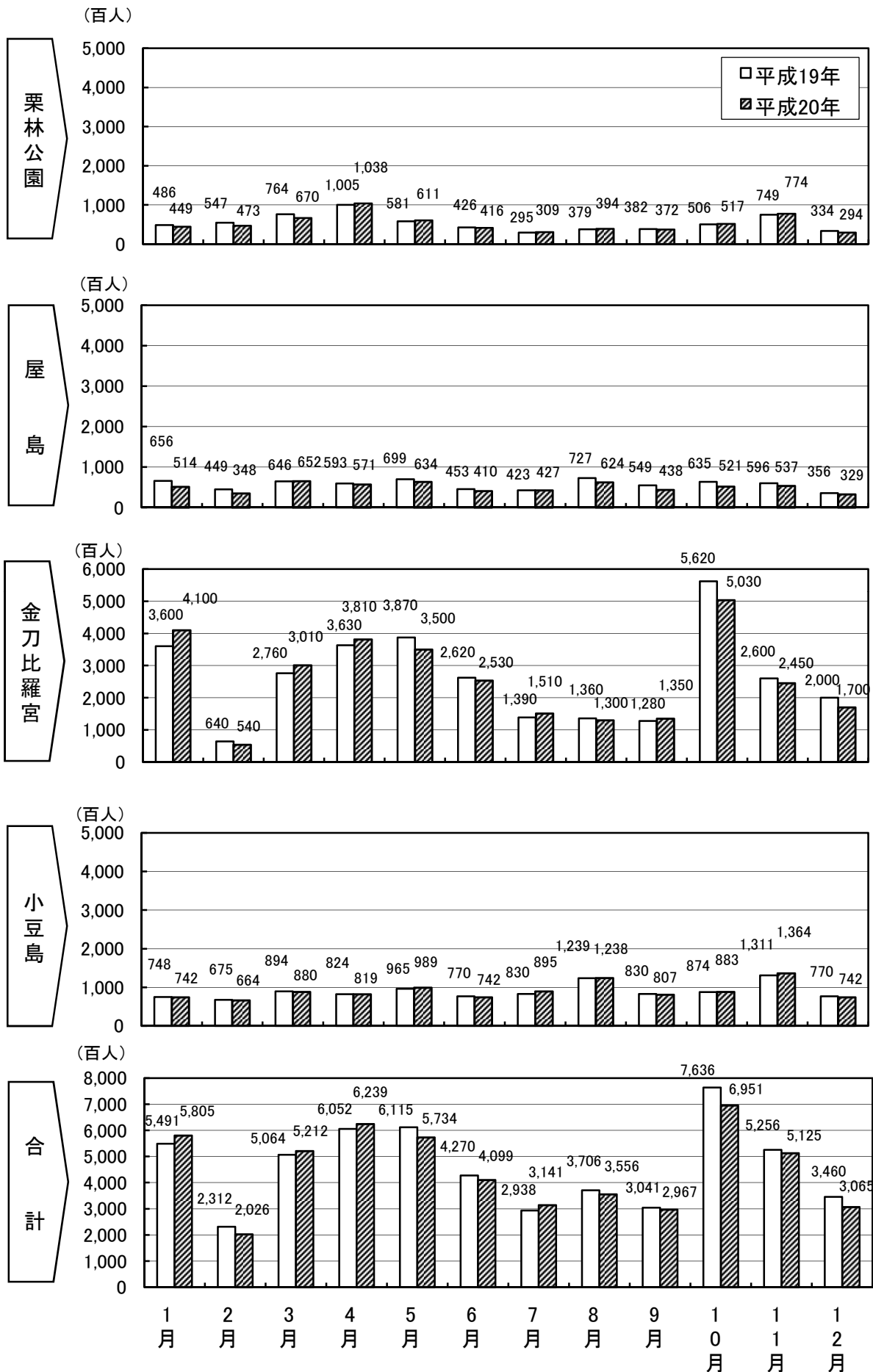


(2) 主要観光地入込客数の推移(詳細)

(単位:千人)

観光地	栗林公園	屋島	琴平 (金刀比羅宮)	小豆島	計
昭和62年	955	1,203	3,650	1,227	7,035
昭和63年	2,180	2,132	5,200	1,373	10,885
平成元年	1,828	1,737	4,780	1,386	9,731
平成2年	1,316	1,379	4,430	1,297	8,422
平成3年	1,211	1,304	4,628	1,315	8,458
平成4年	1,086	1,231	4,250	1,318	7,885
平成5年	969	1,087	3,950	1,300	7,306
平成6年	838	942	3,270	1,312	6,362
平成7年	665	802	3,420	1,244	6,131
平成8年	756	835	3,610	1,277	6,478
平成9年	697	767	3,630	1,204	6,298
平成10年	903	912	4,026	1,206	7,047
平成11年	671	690	3,740	1,168	6,269
平成12年	534	598	3,314	1,101	5,547
平成13年	530	583	2,860	1,124	5,097
平成14年	573	585	2,836	1,145	5,139
平成15年	533	603	3,002	1,161	5,299
平成16年	522	558	3,160	1,166	5,406
平成17年	527	571	2,724	1,158	4,980
平成18年	567	476	2,943	1,070	5,056
平成19年	645	679	3,137	1,073	5,534
平成20年	632	600	3,083	1,077	5,392
対前年比 (%)	97.9%	88.5%	98.3%	100.3%	97.4%

(3)主要観光地月別入込客数



(4)主要観光地月別入込客数(詳細)

区分	栗林公園		屋島		琴平		小豆島		合計	
	人	対前年 同月比	人	対前年 同月比	人	対前年 同月比	人	対前年 同月比	人	対前年 同月比
1月	48,607 44,877	 92.3%	65,642 51,388	 78.3%	360,000 410,000	 113.9%	74,829 74,227	 99.2%	549,078 580,492	 105.7%
2月	54,689 47,337	 86.6%	44,924 34,813	 77.5%	64,000 54,000	 84.4%	67,545 66,428	 98.3%	231,158 202,578	 87.6%
3月	76,355 67,043	 87.8%	64,571 65,172	 100.9%	276,000 301,000	 109.1%	89,448 88,002	 98.4%	506,374 521,217	 102.9%
4月	100,473 103,846	 103.4%	59,344 57,138	 96.3%	363,000 381,000	 105.0%	82,374 81,936	 99.5%	605,191 623,920	 103.1%
5月	58,103 61,063	 105.1%	69,885 63,444	 90.8%	387,000 350,000	 90.4%	96,481 98,887	 102.5%	611,469 573,394	 93.8%
6月	42,634 41,638	 97.7%	45,347 40,970	 90.3%	262,000 253,000	 96.6%	77,007 74,246	 96.4%	426,988 409,854	 96.0%
7月	29,476 30,949	 105.0%	42,335 42,676	 100.8%	139,000 151,000	 108.6%	83,034 89,450	 107.7%	293,845 314,075	 106.9%
8月	37,862 39,401	 104.1%	72,743 62,408	 85.8%	136,000 130,000	 95.6%	123,949 123,805	 99.9%	370,554 355,614	 96.0%
9月	38,196 37,227	 97.5%	54,856 43,751	 79.8%	128,000 135,000	 105.5%	83,035 80,698	 97.2%	304,087 296,676	 97.6%
10月	50,621 51,671	 102.1%	63,538 52,124	 82.0%	562,000 503,000	 89.5%	87,417 88,304	 101.0%	763,576 695,099	 91.0%
11月	74,889 77,355	 103.3%	59,641 53,725	 90.1%	260,000 245,000	 94.2%	131,095 136,443	 104.1%	525,625 512,523	 97.5%
12月	33,370 29,358	 88.0%	35,566 32,948	 92.6%	200,000 170,000	 85.0%	77,030 74,185	 96.3%	345,966 306,491	 88.6%
累計	645,275 631,765	 97.9%	678,392 600,557	 88.5%	3,137,000 3,083,000	 98.3%	1,073,244 1,076,611	 100.3%	5,533,911 5,391,933	 97.4%

上段：平成19年 入込客数

下段：平成20年 入込客数

- 調査方法 : 観光施設等での対面聞き取り調査
- 調査対象 : 香川県の観光施設等を訪れた県内外観光客15~69歳の男女個人
- 調査実施期間 : 平成20年10月10日(金)~12月14日(日)
- 調査サンプル数 : 1,120サンプル(高松地区224 東讃224 小豆島224 中讃224 西讃224)

調査結果の概要

1. 観光客のプロフィール

- (1) 性別・年齢・職業
 - ・男性49.2% 女性50.8%
 - ・男女とも60歳以上の構成比が高い。60歳以上28.4%
 - ・職業は男性「会社員22.9%」女性「専業主婦19.8%」の比率が高い。
- (2) 居住地
 - ・県内観光客25.7%
 - ・県外観光客74.3%
 - 内訳: 四国3県16.1% 近畿18.8% 山陽13.4% 関東12.6%
- (3) 香川県への来訪経験(県外観光客)
 - ・今回が初めて22.8% 2回目以上77.2%
 - ・平均来訪回数11.5回 1~2回27.1% 3~5回34.7% 10回以上33.9%

2. 香川県観光の動機

- (1) 香川県選択理由 : うどん47.7% 豊かな自然43.0%
(県外観光客) 名所・旧跡24.0% 四国八十八ヶ所18.4%
- (2) 参考にした情報媒体 : 友人・知人の話21.3% 旅行雑誌20.7%
インターネット18.3% 情報誌10.1%

3. 香川県の観光実態

- (1) 観光日程 : 日帰り58.2% 宿泊41.8%
県外観光客では…日帰り44.5% 宿泊55.5%
※平均宿泊日数1.55日
- (2) 旅行のタイプ : フリーでの観光89.2%
- (3) 同伴者 : 夫婦・カップル29.8% 家族27.8% 友人・知人19.1%
- (4) 立ち寄り観光地数 : 平均2.19地点
1地点34.6% 2地点37.1% 3地点以上28.4%
県内観光客: 平均1.54地点 県外観光客: 平均2.42地点
- (5) 香川県内での1人あたりの平均消費金額
平均消費金額16,100円
 - ・個人旅行者14,800円 ・旅行代理店のツアーや企画旅行者45,200円県外客日帰り6,947円 県外客宿泊32,955円
- (6) さぬきうどんの飲食状況 ・70.9%がさぬきうどんを食べている。(県外観光客では83.4%)

4. 香川県を観光しての印象

- (1) 満足度 平均得点80.0点(100点満点中)
- (2) 良かった点 … 景色が美しい。観光名所が良かった。うどんがおいしい。
良くなかった点 … 案内が見にくい・少ない。道路が整備されていない。観光するところが少ない。
観光施設の手入れ・整備が不十分。交通アクセスが悪い。交通マナーが悪い。
- (3) 香川県観光の魅力 … さぬきうどん、豊かな自然や景色、歴史的な社寺仏閣など。
- (4) 要望 … 自然の風景をそのままに。道路標識等を見やすく。もっとPRを。