

令和3年

香川県観光客動態調査報告

(速報版)

令和4年5月

かがやくけん、かがわけん。

香川県

うどん県
それだけ
じゃない
香川県

《 目 次 》

1	香川県観光客動態調査実施要領	1
2	令和3年香川県観光客動態調査報告概要	2
3	県外観光客の動向	
	(1) 県外観光客入込数の推移	3
	(2) 交通機関別県外観光客入込数	4
	(3) 交通機関別県外観光客入込数の推移	5
	(4) 交通機関別県外観光客入込数の推移(詳細)	6
4	主要観光地入込客数	
	(1) 主要観光地入込客数の推移	7
	(2) 主要観光地入込客数の推移(詳細)	8
	(3) 主要観光地月別入込客数	9
	(4) 主要観光地月別入込客数(詳細)	10

1. 調査の目的

令和3年（1月～12月）中に、県外から香川県を訪れた観光客入込数を推計し、今後の観光行政のための参考とする。

2. 調査対象期間

令和3年1月1日から令和3年12月31日まで

3. 調査内容

（1）県外観光客入込数

令和3年の交通機関（JR、船舶、航空機）および高速道路の利用者数をもとに香川県内への県外観光客入込数を推計。

（2）主要観光地入込客数

各施設から報告のあった、県内主要観光地（栗林公園、屋島、琴平、小豆島）を訪れた観光客入込数（県外観光客＋県内観光客）。

1. 県外観光客入込数

(1) 概要

令和3年の県外観光客入込数は5,818千人となり、前年比5.9%の減少となりました。

減少の要因としては、新型コロナウイルス感染症の影響が、令和2年の1、2月は小さかったものの、令和3年は通年化したこと等が考えられます。

(2) 交通機関別内訳

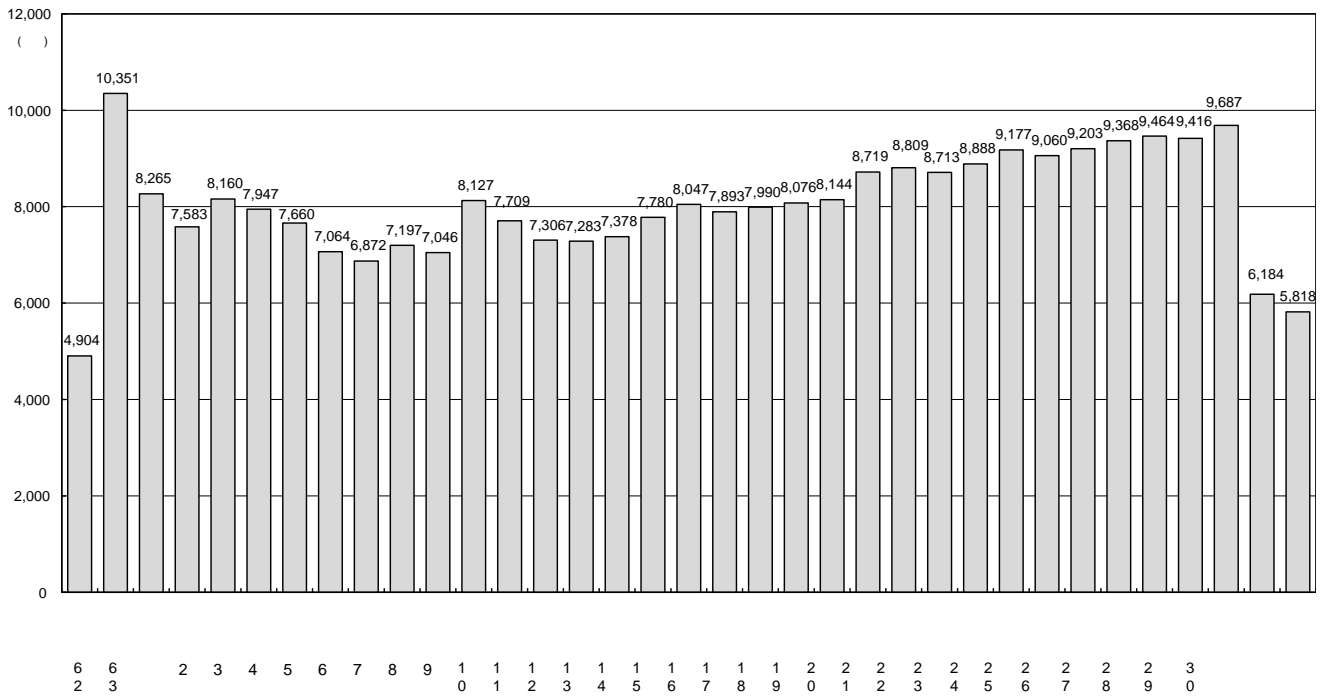
県外からの観光客入込数を交通機関別にみると、JR利用が678千人と前年比4.2%の減少となったほか、船舶利用は331千人と前年比0.7%の減少、航空機利用は80千人と前年比29.4%の減少、高速バス等を含む自動車利用が4,729千人と前年比6.0%の減少となりました。

2. 主要観光地入込客数（県内客+県外客）

令和3年の県内主要観光地(栗林公園、屋島、琴平、小豆島)への入込客数は、総計で2,325千人となり、前年比22.2%の減少となりました。

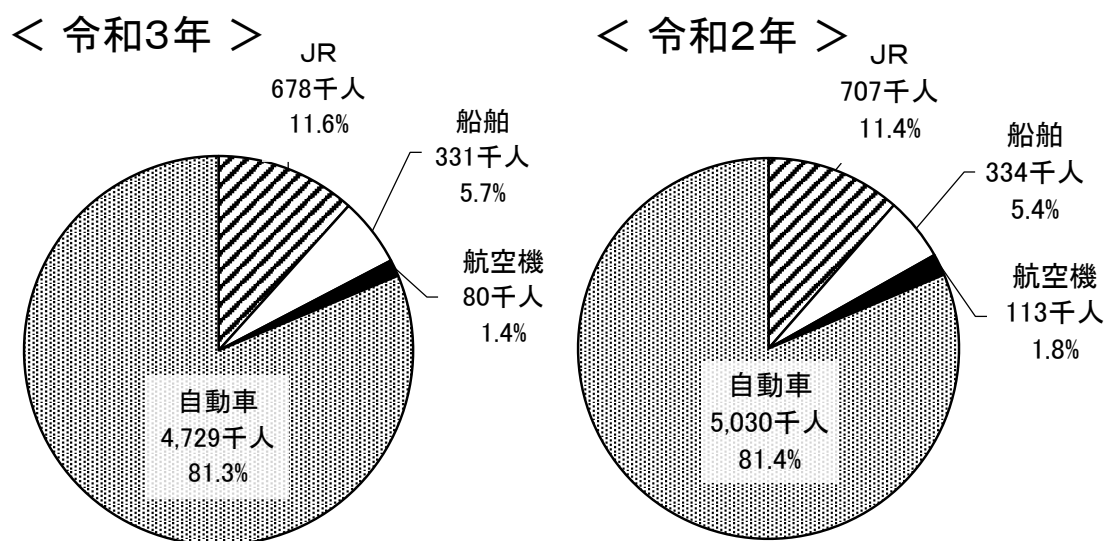
観光地別にみると、栗林公園が325千人で前年比14.4%の減少、屋島が354千人で前年比7.8%の減少、琴平が977千人で前年比36.5%の減少、小豆島が669千人で前年比2.7%の減少となり、すべての観光地で減少となりました。

- ・栗林公園…新型コロナウイルス感染症の影響で、閉園期間が増加したこと等により、入園者が減少し、前年比14.4%の減少となった。
- ・屋島…前年より入込客数が上回る月もあるが、令和2年に新型コロナウイルス感染症の影響が比較的小さかった1、2月において、令和3年は約5割減となっていることや、9月は高松市にまん延防止等重点措置が適用され、約3割減となっていること等により、前年比7.8%の減少となった。
- ・琴平…令和2年に新型コロナウイルス感染症の影響が比較的小さかった1、2月において、令和3年は約8割減となっていることや、前年より県外における緊急事態措置の期間が長かったこと等から、前年比36.5%の減少となった。
- ・小豆島…前年より入込客数が上回る月もあるが、令和2年に新型コロナウイルス感染症の影響が比較的小さかった1、2月において、令和3年は約4割減となったこと等により、前年比2.7%の減少となった。



i
n

(2)交通機関別県外観光客入込数

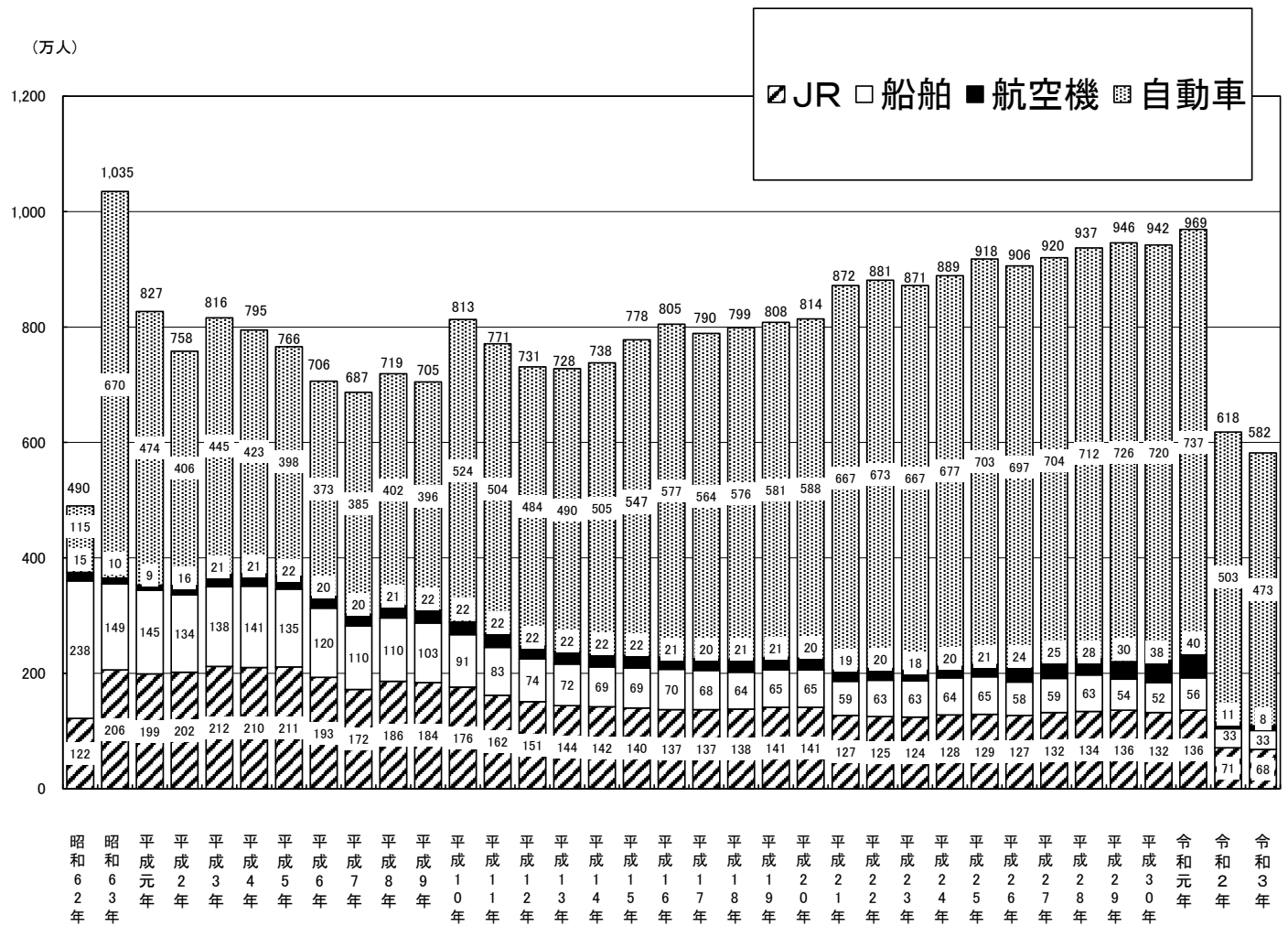


(単位:千人)

交通機関		令和3年	令和2年	前年比(%)
J R	瀬戸大橋線	535	551	97.1%
	四国内より	143	156	91.2%
	小計	678	707	95.8%
船舶	香川本土(直島を含む)へ	57	57	99.3%
	小豆島へ	274	277	99.3%
	小計	331	334	99.3%
航空機		80	113	70.6%
自動車	瀬戸中央自動車道	2,280	2,419	94.2%
	神戸淡路鳴門自動車道	1,281	1,341	95.5%
	西瀬戸自動車道	72	80	90.9%
	四国3県より	1,096	1,190	92.1%
	小計	4,729	5,030	94.0%
合計		5,818	6,184	94.1%

※前年比は千人単位ではなく、人単位で計算した数値

(3) 交通機関別県外観光客入込数の推移



(4)交通機関別県外観光客入込数の推移(詳細)

(単位:千人)

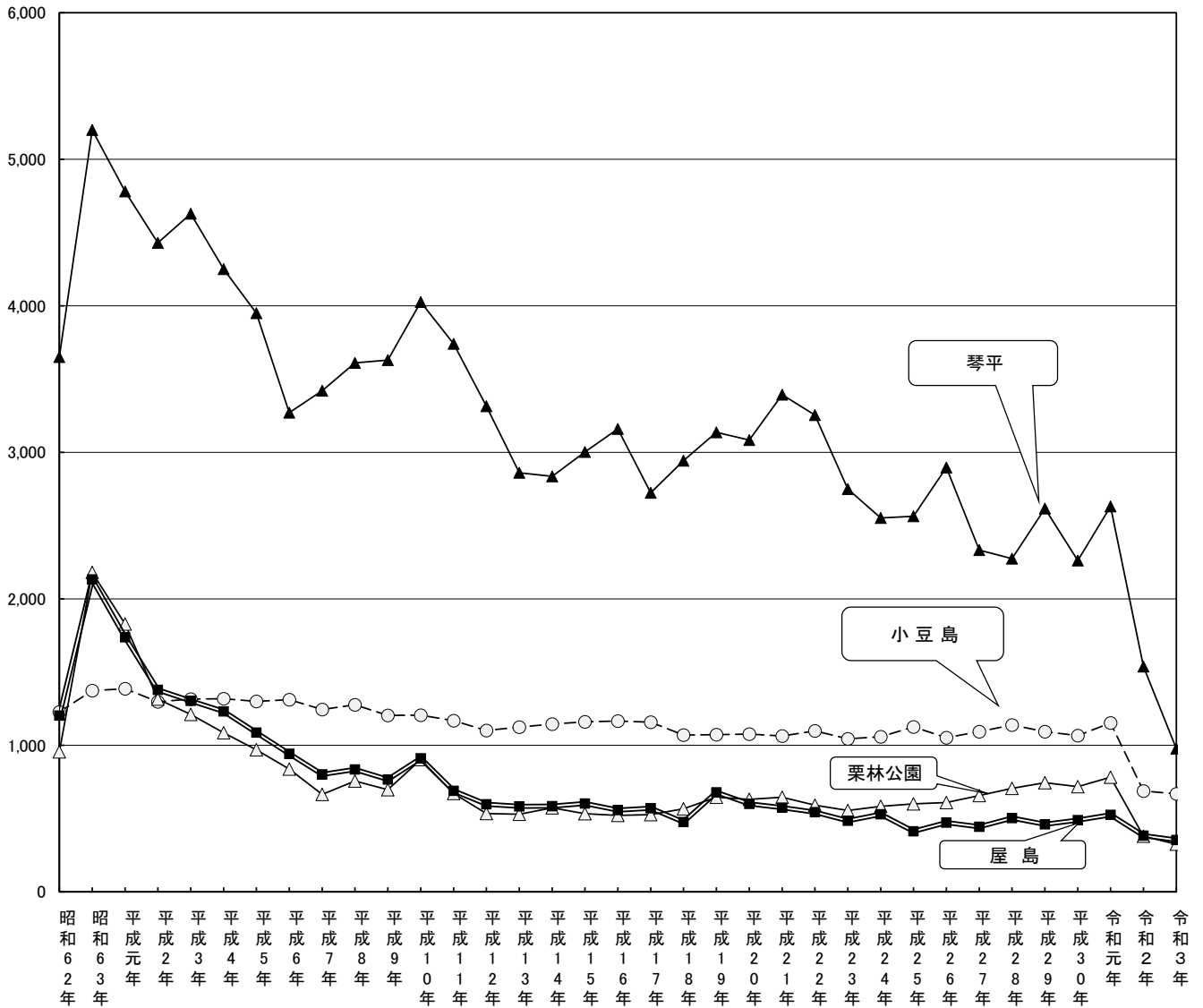
交通機関 年	J R	船 舶		航 空 機	自 動 車				合 計
		香 川 本 土 へ	小 豆 島 へ		自瀨 動戸 車中 道央	自鳴神 動戸 車淡 道門路	自西 動瀨 車道戸	よ四 国 3 り県	
昭和62年	1,226	1,432	944	150	-	-	-	1,152	4,904
昭和63年	2,057	756	738	97	5,052	-	-	1,651	10,351
平成元年	1,986	732	718	91	3,604	-	-	1,134	8,265
平成2年	2,016	664	679	160	3,110	-	-	954	7,583
平成3年	2,123	637	744	205	3,415	-	-	1,036	8,160
平成4年	2,101	628	778	214	3,171	-	-	1,055	7,947
平成5年	2,113	616	735	219	2,938	-	-	1,039	7,660
平成6年	1,933	519	680	200	2,764	-	-	968	7,064
平成7年	1,723	480	624	200	2,839	-	-	1,006	6,872
平成8年	1,865	453	643	210	2,958	-	-	1,068	7,197
平成9年	1,834	424	610	217	2,907	-	-	1,054	7,046
平成10年	1,764	304	601	221	2,870	1,307	-	1,060	8,127
平成11年	1,623	258	568	222	2,643	1,306	83	1,006	7,709
平成12年	1,507	238	498	224	2,442	1,348	91	958	7,306
平成13年	1,440	213	506	218	2,414	1,442	91	959	7,283
平成14年	1,424	155	534	215	2,355	1,561	101	1,033	7,378
平成15年	1,400	143	548	216	2,326	1,660	112	1,375	7,780
平成16年	1,371	148	548	209	2,402	1,706	120	1,543	8,047
平成17年	1,372	156	518	204	2,295	1,608	105	1,635	7,893
平成18年	1,383	147	495	208	2,313	1,669	138	1,637	7,990
平成19年	1,411	156	493	211	2,336	1,667	97	1,705	8,076
平成20年	1,409	139	506	207	2,386	1,705	96	1,696	8,144
平成21年	1,268	102	487	190	3,075	1,909	104	1,584	8,719
平成22年	1,246	133	498	197	3,176	1,955	109	1,495	8,809
平成23年	1,240	119	506	181	3,079	1,881	106	1,601	8,713
平成24年	1,277	106	538	200	3,063	1,906	109	1,689	8,888
平成25年	1,291	99	548	205	3,156	1,955	114	1,809	9,177
平成26年	1,276	90	489	239	3,170	1,939	107	1,750	9,060
平成27年	1,318	87	501	257	3,231	1,986	109	1,714	9,203
平成28年	1,341	92	538	278	3,283	1,993	116	1,727	9,368
平成29年	1,359	87	454	306	3,377	1,990	116	1,775	9,464
平成30年	1,315	87	436	379	3,383	1,974	110	1,732	9,416
令和元年	1,360	92	465	403	3,466	2,067	115	1,719	9,687
令和2年	707	57	277	113	2,419	1,341	80	1,190	6,184
令和3年	678	57	274	80	2,280	1,281	72	1,096	5,818
前年比 (%)	95.8%	99.3%	99.3%	70.6%	94.2%	95.5%	90.9%	92.1%	94.1%

※前年比は千人単位ではなく、人単位で計算した数値

4 主要観光地入込客数

(1) 主要観光地入込客数の推移

(千人)



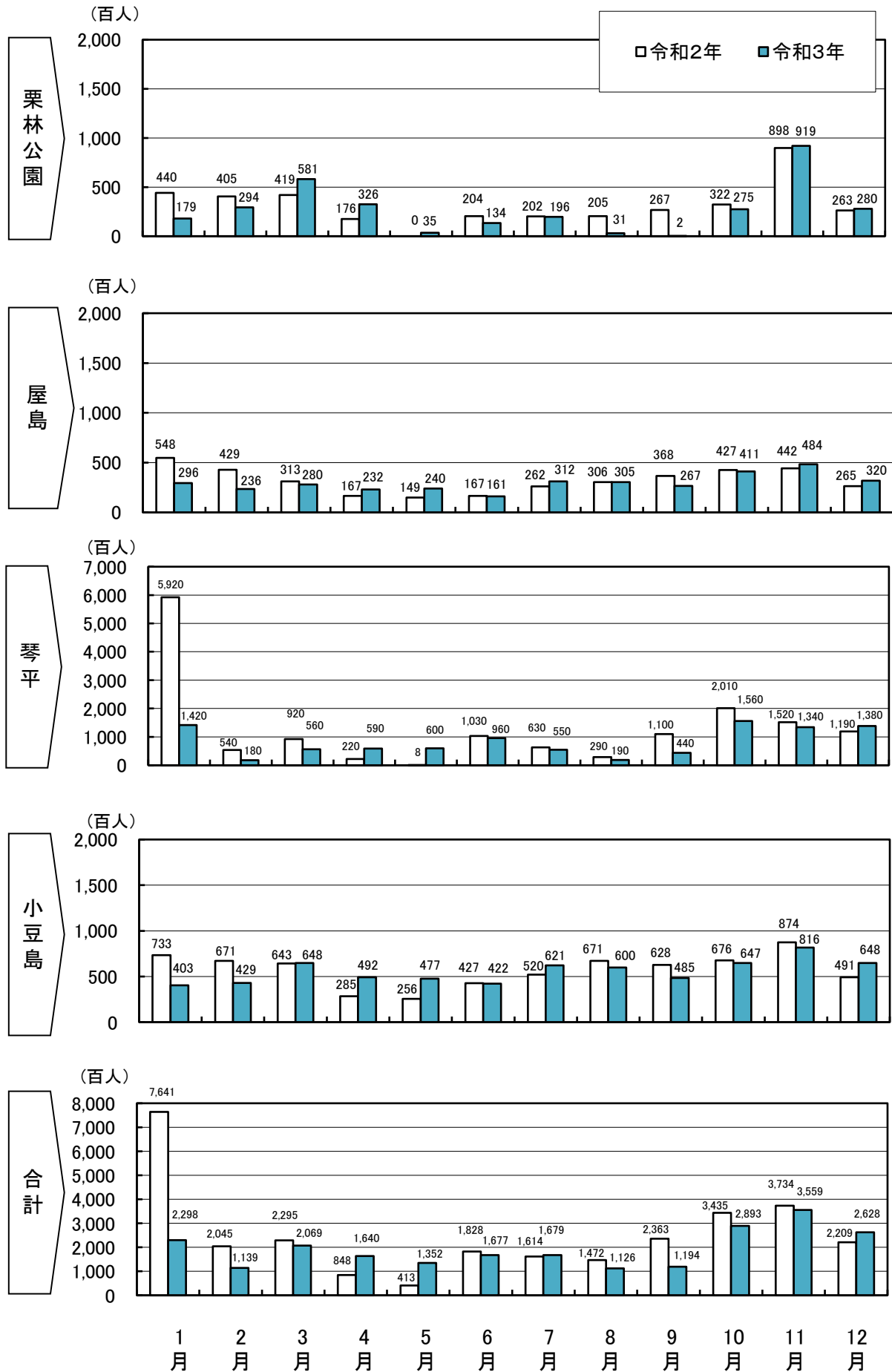
(2)主要観光地入込客数の推移(詳細)

(単位:千人)

観 光 地	栗 林 公 園	屋 島	琴 平	小 豆 島	計
昭和62年	955	1,203	3,650	1,227	7,035
昭和63年	2,180	2,132	5,200	1,373	10,885
平成元年	1,828	1,737	4,780	1,386	9,731
平成2年	1,316	1,379	4,430	1,297	8,422
平成3年	1,211	1,304	4,628	1,315	8,458
平成4年	1,086	1,231	4,250	1,318	7,885
平成5年	969	1,087	3,950	1,300	7,306
平成6年	838	942	3,270	1,312	6,362
平成7年	665	802	3,420	1,244	6,131
平成8年	756	835	3,610	1,277	6,478
平成9年	697	767	3,630	1,204	6,298
平成10年	903	912	4,026	1,206	7,047
平成11年	671	690	3,740	1,168	6,269
平成12年	534	598	3,314	1,101	5,547
平成13年	530	583	2,860	1,124	5,097
平成14年	573	585	2,836	1,145	5,139
平成15年	533	603	3,002	1,161	5,299
平成16年	522	558	3,160	1,166	5,406
平成17年	527	571	2,724	1,158	4,980
平成18年	567	476	2,943	1,070	5,056
平成19年	645	679	3,137	1,073	5,534
平成20年	632	600	3,083	1,077	5,392
平成21年	646	574	3,393	1,064	5,677
平成22年	592	544	3,254	1,098	5,488
平成23年	555	485	2,749	1,044	4,833
平成24年	583	529	2,552	1,059	4,723
平成25年	601	413	2,564	1,126	4,704
平成26年	610	473	2,897	1,053	5,033
平成27年	657	444	2,333	1,093	4,527
平成28年	706	503	2,274	1,139	4,622
平成29年	745	461	2,616	1,094	4,916
平成30年	718	489	2,262	1,066	4,535
令和元年	783	525	2,630	1,153	5,091
令和2年	380	384	1,538	688	2,990
令和3年	325	354	977	669	2,325
前年比 (%)	85.6%	92.2%	63.5%	97.3%	77.8%

※前年比は千人単位ではなく、人単位で計算した数値(10頁を参照)。

(3)主要観光地月別入込客数



(4)主要観光地月別入込客数(詳細)

区分	栗林公園		屋島		琴平		小豆島		合計	
	人	前年 同月比	人	前年 同月比	人	前年 同月比	人	前年 同月比	人	前年 同月比
1月	44,001		54,775		592,000		73,315		764,091	
	17,928	40.7%	29,576	54.0%	142,000	24.0%	40,291	55.0%	229,795	30.1%
2月	40,481		42,863		54,000		67,130		204,474	
	29,441	72.7%	23,558	55.0%	18,000	33.3%	42,854	63.8%	113,853	55.7%
3月	41,882		31,353		92,000		64,274		229,509	
	58,109	138.7%	28,034	89.4%	56,000	60.9%	64,803	100.8%	206,946	90.2%
4月	17,634		16,702		22,000		28,452		84,788	
	32,581	184.8%	23,142	138.6%	59,000	268.2%	49,234	173.0%	163,957	193.4%
5月	0		14,928		800		25,577		41,305	
	3,525	皆増	24,054	161.1%	60,000	7500.0%	47,666	186.4%	135,245	327.4%
6月	20,376		16,686		103,000		42,724		182,786	
	13,376	65.6%	16,092	96.4%	96,000	93.2%	42,248	98.9%	167,716	91.8%
7月	20,153		26,234		63,000		52,011		161,398	
	19,554	97.0%	31,209	119.0%	55,000	87.3%	62,146	119.5%	167,909	104.0%
8月	20,483		30,586		29,000		67,109		147,178	
	3,113	15.2%	30,514	99.8%	19,000	65.5%	60,018	89.4%	112,645	76.5%
9月	26,707		36,785		110,000		62,756		236,248	
	213	0.8%	26,676	72.5%	44,000	40.0%	48,473	77.2%	119,362	50.5%
10月	32,188		42,752		201,000		67,641		343,581	
	27,443	85.3%	41,127	96.2%	156,000	77.6%	64,705	95.7%	289,275	84.2%
11月	89,839		44,178		152,000		87,416		373,433	
	91,866	102.3%	48,414	109.6%	134,000	88.2%	81,635	93.4%	355,915	95.3%
12月	26,341		26,491		119,000		49,115		220,947	
	28,032	106.4%	32,021	120.9%	138,000	116.0%	64,744	131.8%	262,797	118.9%
累計	380,085		384,333		1,537,800		687,520		2,989,738	
	325,181	85.6%	354,417	92.2%	977,000	63.5%	668,817	97.3%	2,325,415	77.8%

上段: 令和2年 入込客数

下段: 令和3年 入込客数