

平成21年
香川県観光客動態調査報告

平成22年 5 月

香川県観光交流局

かがやくけん、かがわけん。

香川県

《 目 次 》

1	香川県観光客動態調査実施要領	1
2	平成21年香川県観光客動態調査報告概要	2
3	県外観光客の動向	
	(1) 県外観光客入込数の推移	3
	(2) 交通機関別県外観光客入込数	4
	(3) 交通機関別県外観光客入込数の推移	5
	(4) 交通機関別県外観光客入込数の推移(詳細)	6
	(5) 宿泊有無別県外観光客入込数	7
	(6) 香川県内での観光消費金額(平成21年・宿泊客、日帰り客別)	7
	(7) 香川県内での費目別観光消費金額(平成21年)	8
	(8) 香川県内での費目別観光消費金額(平成21年・詳細)	8
	(9) 1人当りの平均観光消費金額	8
4	主要観光地入込客数	
	(1) 主要観光地入込客数の推移	9
	(2) 主要観光地入込客数の推移(詳細)	10
	(3) 主要観光地月別入込客数	11
	(4) 主要観光地月別入込客数(詳細)	12
	(参 考)	
	平成21年度観光客アンケート調査の概要	13

1. 調査の目的

平成21年中に、県外から香川県を訪れた観光客入込数および直接消費額（推計）を把握し、今後の観光行政を行うための参考とする。

2. 調査対象期間

平成21年1月1日から平成21年12月31日まで

3. 調査内容

(1) 県外観光客入込数

平成21年の交通機関（航空機、JR、フェリー）の下り便および高速道路の利用者数をもとに推計した香川県内への県外観光客入込数。

(2) 宿泊有無別観光客入込数

県内各宿泊施設から報告のあった宿泊客数及び観光庁宿泊旅行統計調査結果をもとに算出。

(3) 香川県内での観光消費金額

県内宿泊客数および「平成21年度観光客アンケート調査」（わがかがわ観光推進協議会実施）の結果から算出した、一人当たりの平均観光消費金額をもとに算出。

(4) 主要観光地入込客数

各施設から報告のあった、県内主要観光地（栗林公園、屋島、琴平、小豆島）を訪れた観光客入込数（県外+県内）。

1. 県外観光客入込数

(1) 概 要

平成21年の県外観光客入込数は8,719千人となり、瀬戸大橋開通以降2番目の入込数となりました。
(3年連続の8百万人超。4年連続の増)

これは、高速道路ETC休日特別割引(高速上限1,000円)制度の効果等により、自動車を利用して訪れる県外観光客が大幅に増加したことによるものです。

(2) 交通機関別内訳

県外からの観光客入込数を交通機関別にみると、自動車利用が6,672千人と対前年比13.4%の大幅増となった一方で、JR利用が1,268千人で対前年比10.0%の減少、船舶利用が589千人で対前年比8.7%の減少となったほか、航空機利用についても190千人で対前年比8.2%減少となりました。

2. 県外観光客の動向

(1) 宿泊有無別観光客入込数

宿泊を伴う県外観光客入込数は1,576千人で対前年比11.9%の増加であり、日帰り県外観光客入込数も7,143千人と対前年比6.0%増加し、合計で7.1%の増加となりました。

(2) 香川県内での消費金額

県外観光客入込による経済効果については、わかかがわ観光推進協議会が実施した「平成21年度観光客アンケート調査」によるデータに基づき試算した結果、宿泊観光客の観光消費額は463億円、日帰り観光客の観光消費額は541億円、合計で1,004億円程度と見込まれます。

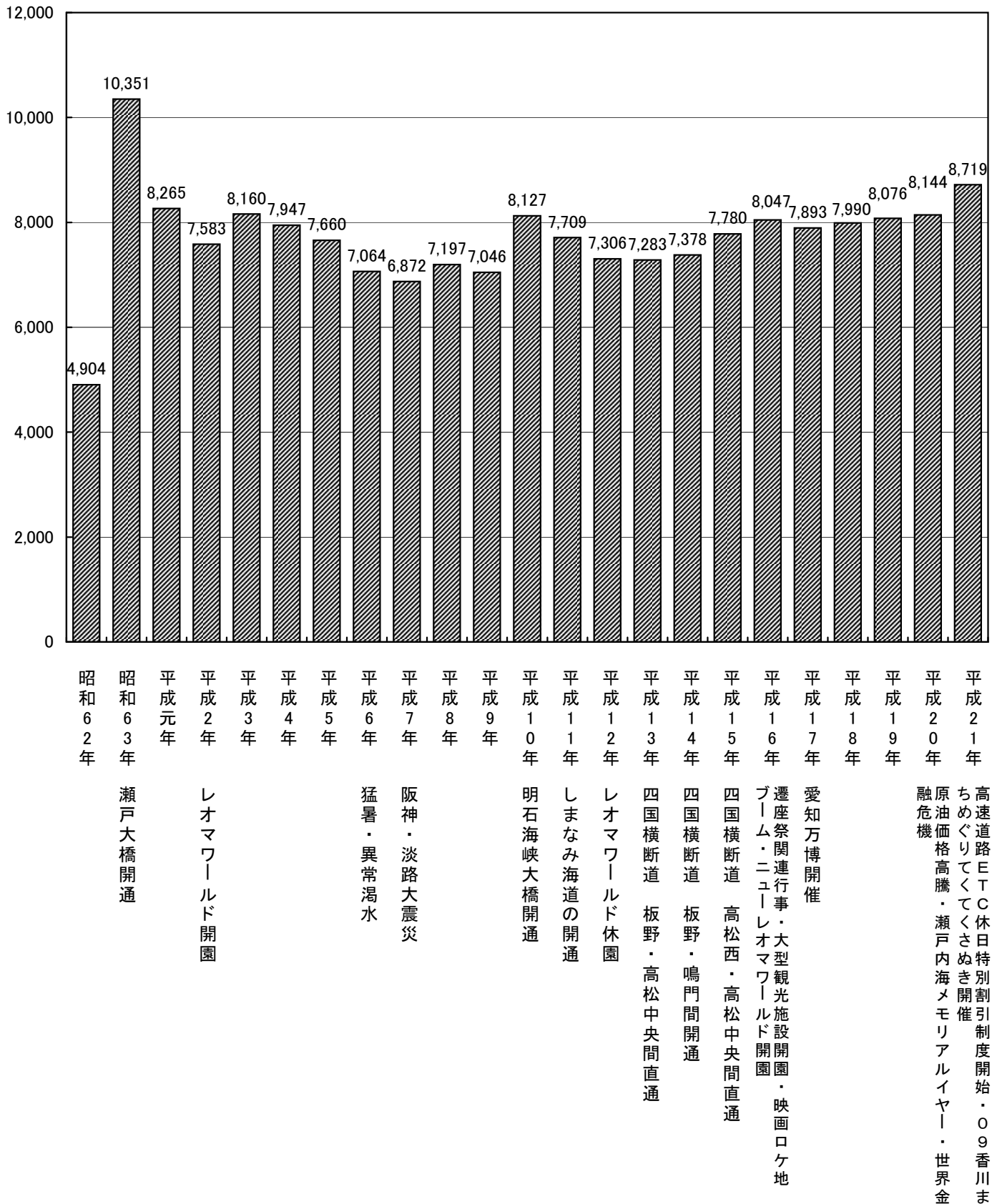
3. 主要観光地入込客数(県内客+県外客)

県内主要観光地(栗林公園、屋島、琴平、小豆島)への入込客数は、総計で5,677千人、対前年比5.3%の増加となりました。

これを各観光地別にみると、栗林公園が646千人で対前年比2.2%の増加、屋島が574千人で対前年比4.3%の減少、琴平は3,393千人で対前年比10.1%の増加、小豆島が1,064千人で対前年比1.2%の減少となりました。

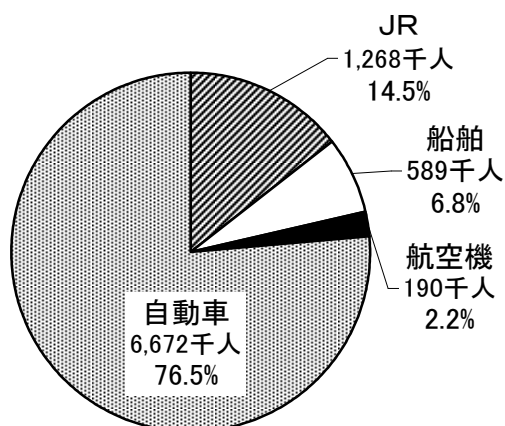
- ・栗林公園・・・高速道路ETC休日特別割引による入園者の増加が、航空機利用等による団体入園者の減を補い、入園者数は3年連続で60万人を超えた。
- ・屋 島 ……新屋島水族館への入込客数は堅調であったものの、夢中館の閉鎖等により全体としては減少した。
- ・琴 平 ……高速道路ETC休日特別割引等により、3年連続で3百万人を上回り、過去10年間で最高の入込客数となった。
- ・小豆島 ……「オリーブ百年祭」の翌年で入込客数の減少が懸念されたが、健康志向の高まりからオリーブ人気が定着したこと等により、微減にとどまった。

(1) 県外観光客入込数の推移

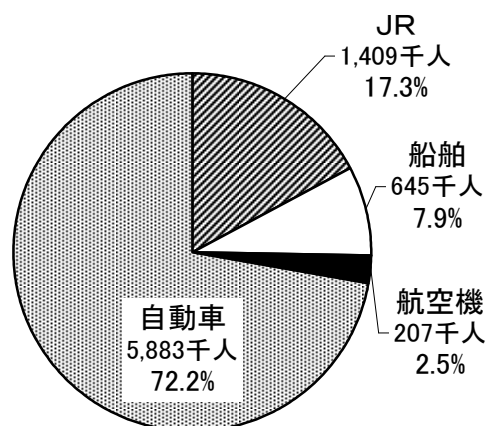


(2)交通機関別県外観光客入込数

<平成21年>



<平成20年>

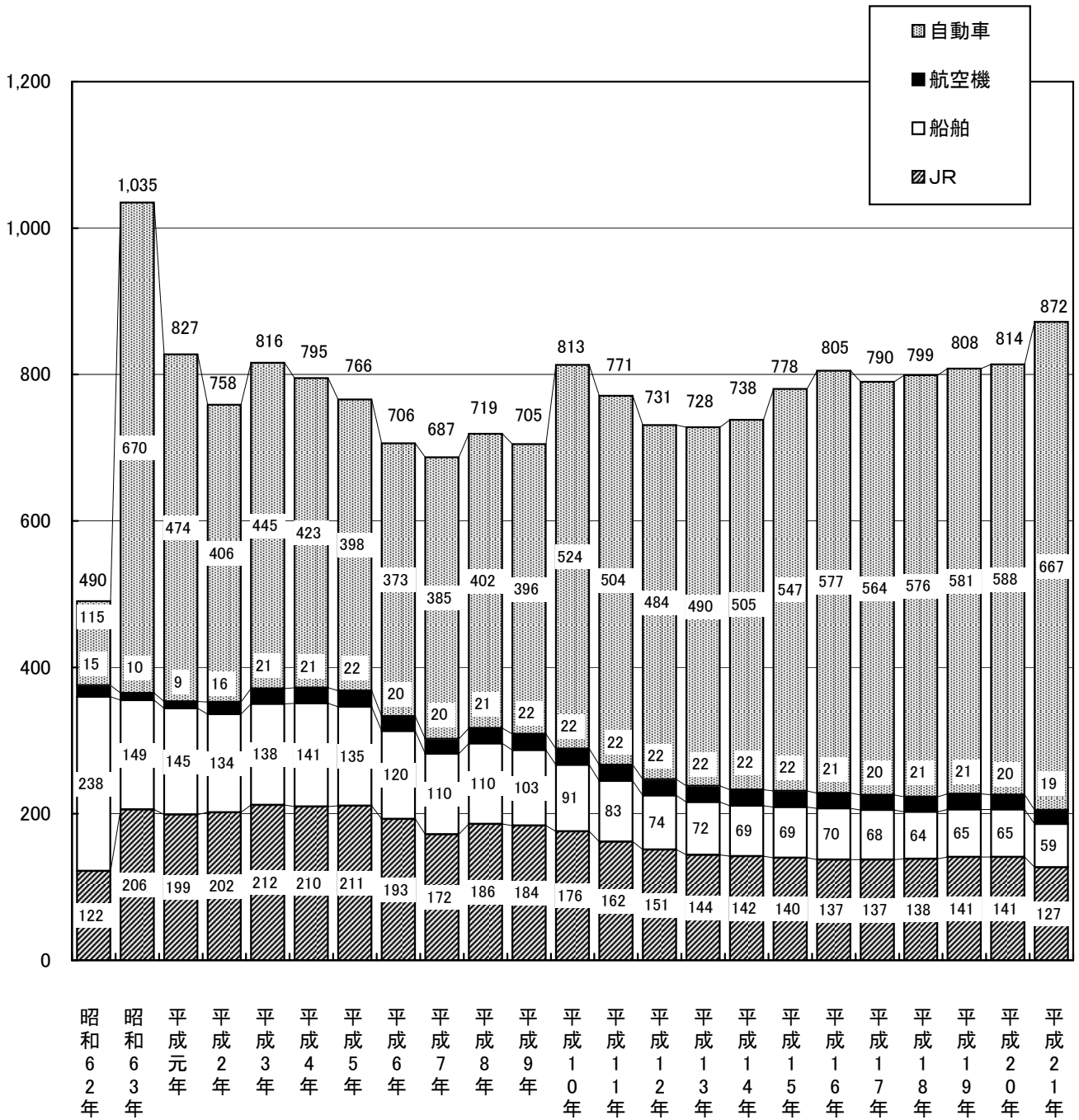


注：最下段は、合計を100とした%

(単位:千人)

交通機関		平成21年	平成20年	前年比(%)
J R	瀬戸大橋線	982	1,086	90.4%
	四国内より	286	323	88.5%
	小計	1,268	1,409	90.0%
船 舶	香川本土へ	102	139	73.4%
	小豆島へ	487	506	96.2%
	小計	589	645	91.3%
航空機		190	207	91.8%
自 動 車	瀬戸中央自動車道	3,075	2,386	128.9%
	神戸淡路鳴門自動車道	1,909	1,705	112.0%
	西瀬戸自動車道	104	96	108.3%
	四国3県より	1,584	1,696	93.4%
	小計	6,672	5,883	113.4%
合計		8,719	8,144	107.1%

(3) 交通機関別県外観光客入込数の推移



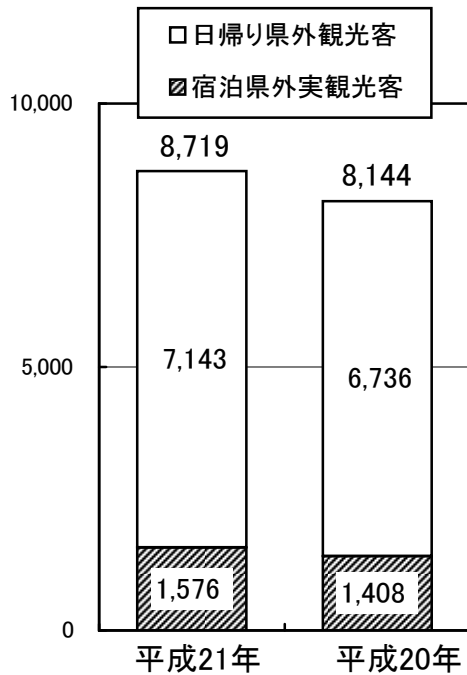
(4)交通機関別県外観光客入込数の推移(詳細)

(単位:千人)

交通機関 年度	J R	船 舶		航 空 機	自 動 車				合 計
		香 川 本 土 へ	小 豆 島 へ		自 瀨 動 戸 車 中 道 央	自 神 戸 淡 路 鳴 門 道	自 西 動 車 道 戸	四 国 3 県 よ り	
昭和62年	1,226	1,432	944	150	-	-	-	1,152	4,904
昭和63年	2,057	756	738	97	5,052	-	-	1,651	10,351
平成元年	1,986	732	718	91	3,604	-	-	1,134	8,265
平成2年	2,016	664	679	160	3,110	-	-	954	7,583
平成3年	2,123	637	744	205	3,415	-	-	1,036	8,160
平成4年	2,101	628	778	214	3,171	-	-	1,055	7,947
平成5年	2,113	616	735	219	2,938	-	-	1,039	7,660
平成6年	1,933	519	680	200	2,764	-	-	968	7,064
平成7年	1,723	480	624	200	2,839	-	-	1,006	6,872
平成8年	1,865	453	643	210	2,958	-	-	1,068	7,197
平成9年	1,834	424	610	217	2,907	-	-	1,054	7,046
平成10年	1,764	304	601	221	2,870	1,307	-	1,060	8,127
平成11年	1,623	258	568	222	2,643	1,306	83	1,006	7,709
平成12年	1,507	238	498	224	2,442	1,348	91	958	7,306
平成13年	1,440	213	506	218	2,414	1,442	91	959	7,283
平成14年	1,424	155	534	215	2,355	1,561	101	1,033	7,378
平成15年	1,400	143	548	216	2,326	1,660	112	1,375	7,780
平成16年	1,371	148	548	209	2,402	1,706	120	1,543	8,047
平成17年	1,372	156	518	204	2,295	1,608	105	1,635	7,893
平成18年	1,383	147	495	208	2,313	1,669	138	1,637	7,990
平成19年	1,411	156	493	211	2,336	1,667	97	1,705	8,076
平成20年	1,409	139	506	207	2,386	1,705	96	1,696	8,144
平成21年	1,268	102	487	190	3,075	1,909	104	1,584	8,719
対前年比 (%)	90.0%	73.4%	96.2%	91.8%	128.9%	112.0%	108.3%	93.4%	107.1%

(5) 宿泊有無別県外観光客入込数

① 県外観光入込客実人数
(千人・回)



② 宿泊・日帰り別県外観光客実人数

(単位:人回)

	宿泊観光客 (実人数)	日帰り観光客	総数
平成21年	1,576,233	7,142,628	8,718,861
平成20年	1,407,622	6,736,253	8,143,875

※平成21年実宿泊観光客 対前年比11.9%増

※平成21年日帰り観光客 対前年比6.0%増

③ 延べ宿泊観光客の状況

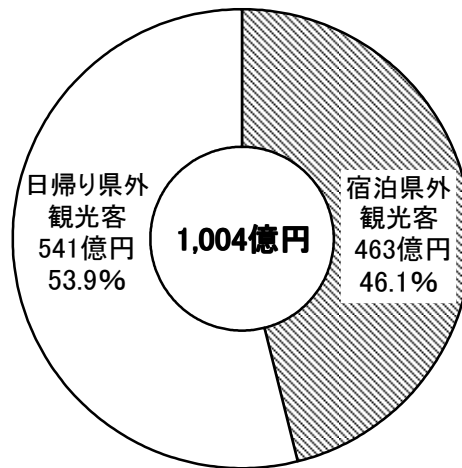
(単位:人)

	人数	平均宿泊日数
平成21年	2,064,865	1.3日
平成20年	2,111,433	1.5日

※平成21年延べ宿泊観光客数 対前年比2.2%減

※平均宿泊日数はH21年度観光客アンケート調査データによる

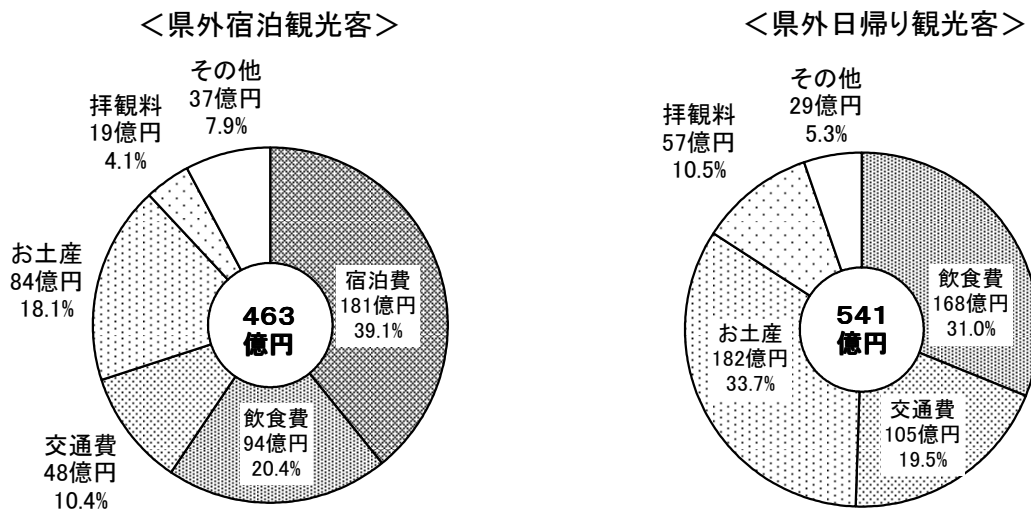
(6) 香川県内での観光消費金額(平成21年・宿泊客、日帰り客別)



(単位:千円)

区分	観光消費金額	割合
宿泊県外観光客	46,298,697	46.1%
日帰り県外観光客	54,133,980	53.9%
消費額計	100,432,676	100.0%

(7) 香川県内での費目別観光消費金額(平成21年)

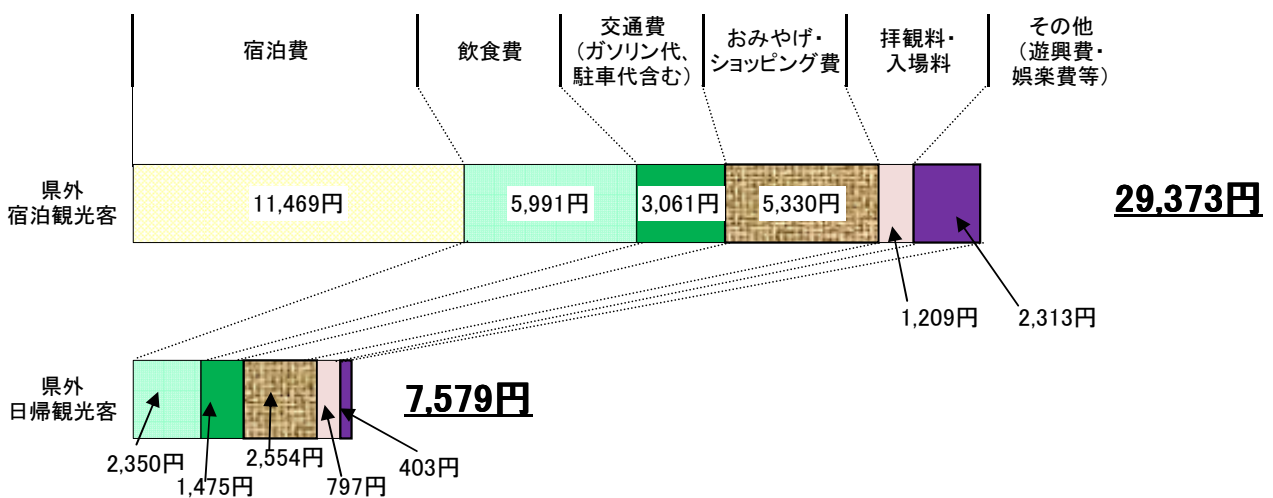


(8) 香川県内での費目別観光消費金額(平成21年・詳細)

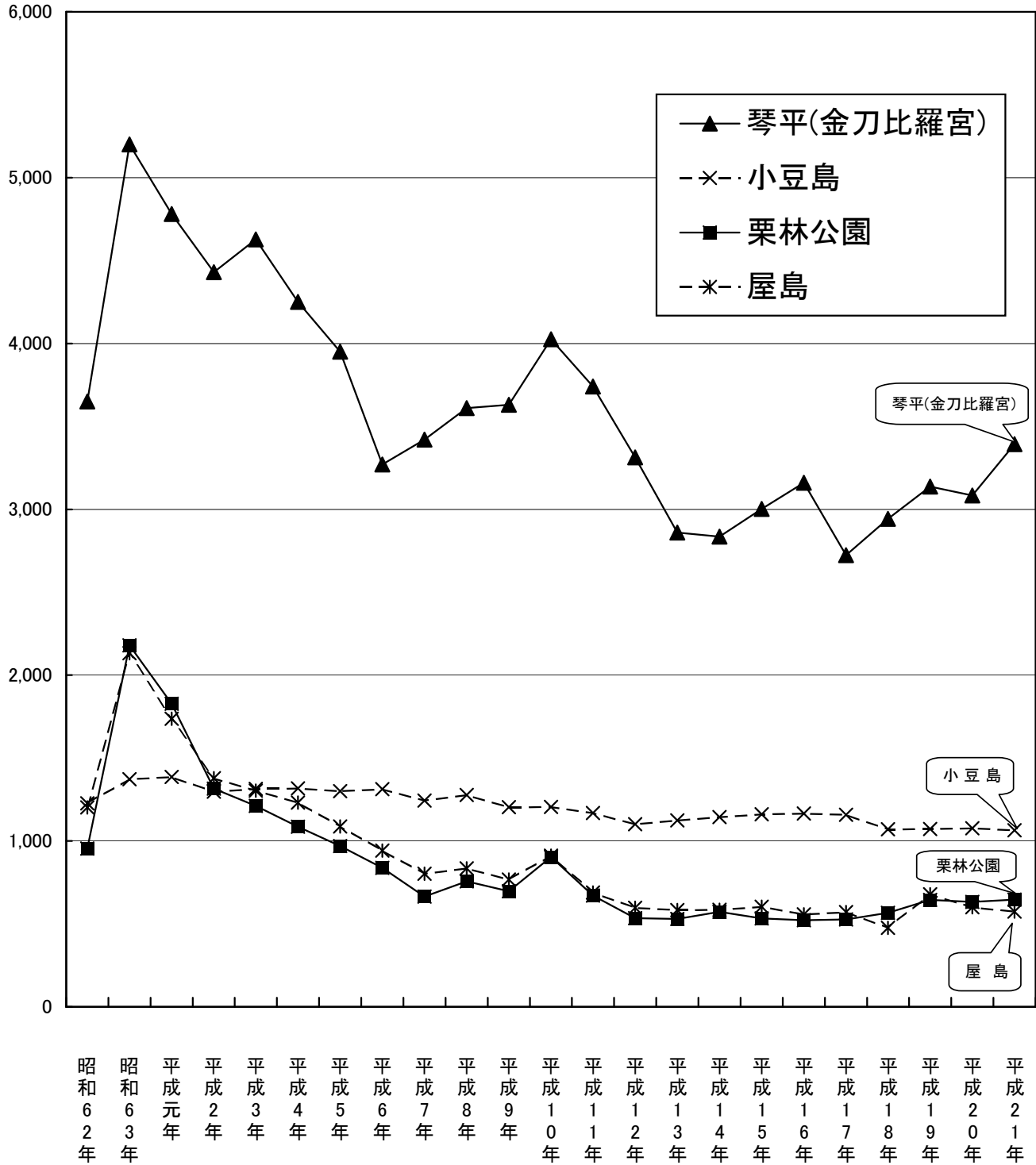
(単位:千円)

平成20年	宿泊費	飲食費	交通費 (ガソリン代、駐 車代含む)	お土産・ ショッピング 費	拝観料・ 入場料	その他 (遊興費・ 娯楽費等)	合計
県外宿泊観光客	18,077,818	9,443,213	4,824,850	8,401,323	1,905,666	3,645,827	46,298,697
県外日帰り観光客	0	16,785,176	10,535,377	18,242,273	5,692,675	2,878,479	54,133,980
消費額計	18,077,818	26,228,389	15,360,226	26,643,595	7,598,341	6,524,306	100,432,676

(9) 1人当りの平均観光消費金額 (金額は平成21年度「観光客アンケート調査」結果による数値。)



(1) 主要観光地入込客数の推移

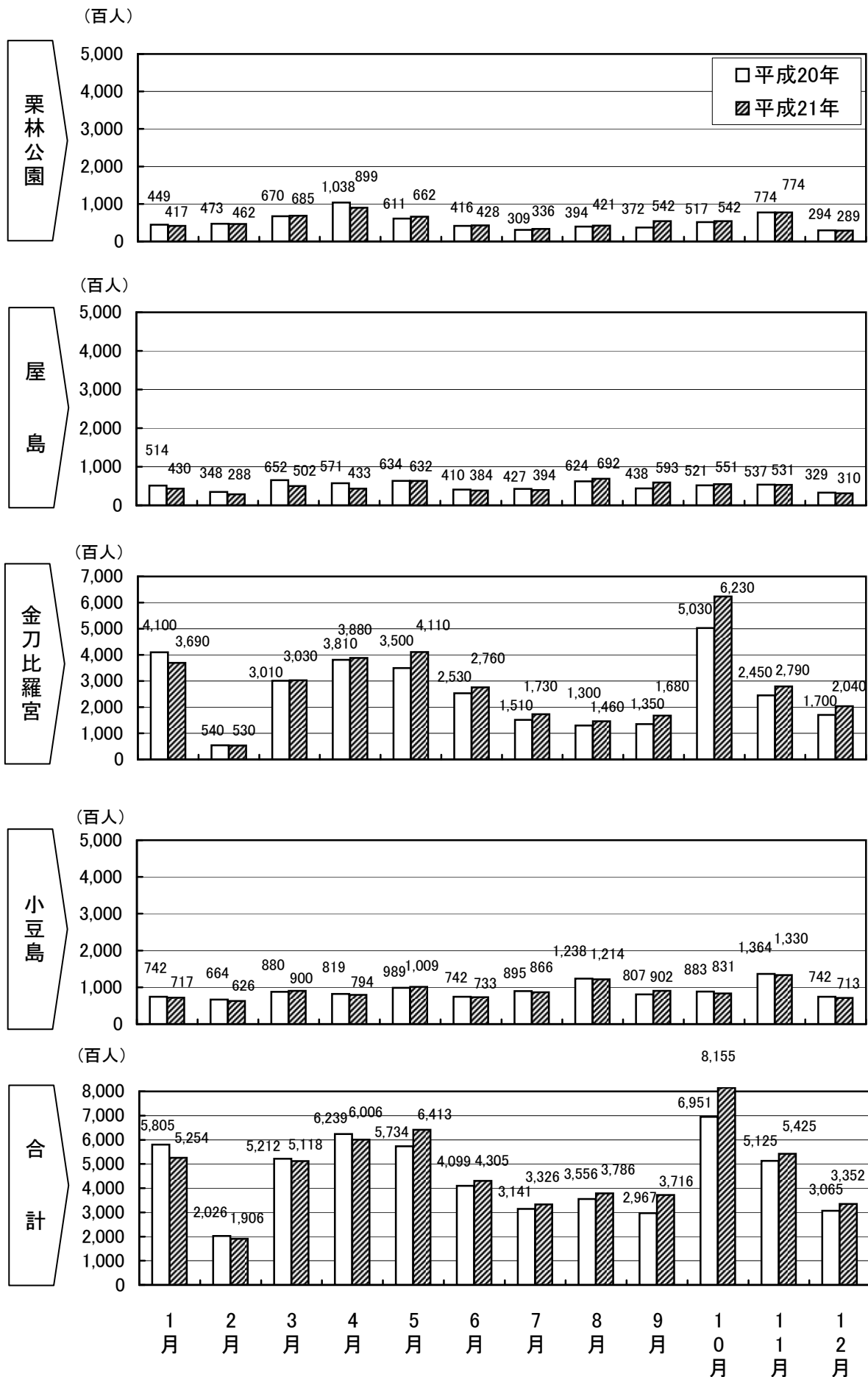


(2)主要観光地入込客数の推移(詳細)

(単位:千人)

観光地	栗林公園	屋島	琴平 (金刀比羅宮)	小豆島	計
昭和62年	955	1,203	3,650	1,227	7,035
昭和63年	2,180	2,132	5,200	1,373	10,885
平成元年	1,828	1,737	4,780	1,386	9,731
平成2年	1,316	1,379	4,430	1,297	8,422
平成3年	1,211	1,304	4,628	1,315	8,458
平成4年	1,086	1,231	4,250	1,318	7,885
平成5年	969	1,087	3,950	1,300	7,306
平成6年	838	942	3,270	1,312	6,362
平成7年	665	802	3,420	1,244	6,131
平成8年	756	835	3,610	1,277	6,478
平成9年	697	767	3,630	1,204	6,298
平成10年	903	912	4,026	1,206	7,047
平成11年	671	690	3,740	1,168	6,269
平成12年	534	598	3,314	1,101	5,547
平成13年	530	583	2,860	1,124	5,097
平成14年	573	585	2,836	1,145	5,139
平成15年	533	603	3,002	1,161	5,299
平成16年	522	558	3,160	1,166	5,406
平成17年	527	571	2,724	1,158	4,980
平成18年	567	476	2,943	1,070	5,056
平成19年	645	679	3,137	1,073	5,534
平成20年	632	600	3,083	1,077	5,392
平成21年	646	574	3,393	1,064	5,677
対前年比 (%)	102.2%	95.7%	110.1%	98.8%	105.3%

(3)主要観光地月別入込客数



(4)主要観光地月別入込客数(詳細)

区分	栗林公園		屋島		琴平		小豆島		合計	
	人	対前年 同月比	人	対前年 同月比	人	対前年 同月比	人	対前年 同月比	人	対前年 同月比
1月	44,877		51,388		410,000		74,227		580,492	
	41,694	92.9%	42,970	83.6%	369,000	90.0%	71,717	96.6%	525,381	90.5%
2月	47,337		34,813		54,000		66,428		202,578	
	46,153	97.5%	28,817	82.8%	53,000	98.1%	62,609	94.3%	190,579	94.1%
3月	67,043		65,172		301,000		88,002		521,217	
	68,532	102.2%	50,218	77.1%	303,000	100.7%	90,038	102.3%	511,788	98.2%
4月	103,846		57,138		381,000		81,936		623,920	
	89,859	86.5%	43,271	75.7%	388,000	101.8%	79,442	97.0%	600,572	96.3%
5月	61,063		63,444		350,000		98,887		573,394	
	66,239	108.5%	63,192	99.6%	411,000	117.4%	100,867	102.0%	641,298	111.8%
6月	41,638		40,970		253,000		74,246		409,854	
	42,783	102.7%	38,395	93.7%	276,000	109.1%	73,287	98.7%	430,465	105.0%
7月	30,949		42,676		151,000		89,450		314,075	
	33,568	108.5%	39,351	92.2%	173,000	114.6%	86,649	96.9%	332,568	105.9%
8月	39,401		62,408		130,000		123,805		355,614	
	42,068	106.8%	69,197	110.9%	146,000	112.3%	121,383	98.0%	378,648	106.5%
9月	37,227		43,751		135,000		80,698		296,676	
	54,162	145.5%	59,266	135.5%	168,000	124.4%	90,213	111.8%	371,641	125.3%
10月	51,671		52,124		503,000		88,304		695,099	
	54,245	105.0%	55,114	105.7%	623,000	123.9%	83,124	94.1%	815,483	117.3%
11月	77,355		53,725		245,000		136,443		512,523	
	77,413	100.1%	53,120	98.9%	279,000	113.9%	132,993	97.5%	542,526	105.9%
12月	29,358		32,948		170,000		74,185		306,491	
	28,915	98.5%	30,968	94.0%	204,000	120.0%	71,310	96.1%	335,193	109.4%
累計	631,765		600,557		3,083,000		1,076,611		5,391,933	
	645,631	102.2%	573,879	95.6%	3,393,000	110.1%	1,063,632	98.8%	5,676,142	105.3%

上段：平成20年 入込客数

下段：平成21年 入込客数

〔参考〕平成21年度観光客アンケート調査（わがかがわ観光推進協議会実施）の概要

- 調査方法：観光施設等での対面聞き取り調査
- 調査対象：香川県の観光施設等を訪れた県内外観光客15～69歳の男女個人
- 調査実施期間：平成21年12月5日（土）～12月20日（日）
- 調査サンプル数：1,120サンプル（高松地区224、東讃224、小豆島224、中讃224、西讃224）

調査結果の概要

1. 観光客のプロフィール

- (1) 性別・年齢・職業
 - ・男性50.9% 女性49.1%
 - ・男女とも60歳以上の構成比が高い。(24.9%)
 - ・職業は男性「会社員27.9%」女性「専業主婦16.7%」の比率が高い。
- (2) 居住地
 - ・県内観光客28.4%
 - ・県外観光客71.6%
 - 内訳：近畿22.4% 四国3県21.0% 山陽16.5% 関東5.5%
- (3) 香川県への来訪経験（県外観光客）
 - ・今回が初めて14.2% 2回目以上85.8%
 - ・平均来訪回数15.14回 1~2回23.4% 3~5回32.3% 10回以上37.2%

2. 香川県観光の動機

- (1) 香川県選択理由
 - ：うどん48.6% 四国八十八ヶ所22.0%
 - （県外観光客） 高速道路料金が割引18.9% 名所・旧跡17.4%
- (2) 参考にした情報媒体
 - ：インターネット26.7% 友人・知人の話23.2%
 - 情報誌14.7% 旅行雑誌12.5%

3. 香川県の観光実態

- (1) 観光日程
 - ：日帰り69.6% 宿泊30.4%
 - 県外観光客では・・・日帰り58.4% 宿泊41.6%
 - ※平均宿泊日数1.31日
- (2) 旅行のタイプ
 - ：フリーでの観光88.9%
- (3) 高速道路割引の適用
 - ：適用を受けた59.2% 適用は受けなかった25.7%
- (4) 同伴者
 - ：夫婦・カップル31.4% 家族29.5% 友人・知人21.8%
- (5) 立ち寄り観光地数
 - ：平均2.39地点
 - 1地点27.7% 2地点33.1% 3地点以上19.3%
 - 県内観光客：平均2.1地点 県外観光客：平均2.51地点
- (6) 香川県内での1人あたりの平均消費金額
 - 平均消費金額 13,700円
 - ・個人旅行者平均 12,100円 ・旅行代理店のツアーや企画旅行利用者47,600円
 - 県外日帰り観光客平均消費額 7,579円 県外客宿泊観光客平均消費額 29,373円
- (7) さぬきうどんの飲食状況
 - ・48.1%がさぬきうどんを食べている。(県外観光客では50.0%)

4. 香川県の観光しての印象

- (1) 満足度 平均得点78.06点（H20=80.0点） 【100点満点】
- (2) 良かった点 … 自然・景色がよい（35.7%）。食事がおいしい（9.7%）。
良くなかった点 … 見どころが少ない、もの足りない（9.7%）。交通の便が悪い（8.8%）。
- (3) 香川県観光の魅力 … 讃岐うどん（74.0%）、豊かな自然や景色（38.8%）、歴史的な社寺仏閣（33.0%）など。
- (4) 要望 … 交通インフラの整備。もっとPRや情報を流して欲しい。